

USBee Car D4

GB	USB POWER ADAPTOR
CZ	USB NABÍJECÍ ADAPTER
SK	USB NABÍJACÍ ADAPTÉR
PL	ZASILACZ USB
HU	USB HÁLÓZATI ADAPTER
SI	USB POLNILEC
HR	USB ADAPTER ZA PUNJENJE
DE	USB AUFLADEADAPTER
UA	USB АДАПТЕР ЗАРЯДЖЕННЯ
RO	USB ADAPTOR DE ÎNCĂRCARE
LT	USB SUDERINTUVAS
LV	USB BAROŠANAS ADAPTERIS

GB USB power adaptor - USBee Car D4

User manual: Please read the user manual prior to use and follow the instructions. The adaptor serves to charge electric appliances from a USB connector. For example cell phones, tablets, iPod, iPhone, iPad, MP3, MP4, PDA, etc. The adaptor has a short circuit protection and a LED indicator.

Technical specifications

Input voltage:	DC 12 V
Output voltage:	DC 5 V
Number of USB ports:	2
max. charging current of a single socket:	2.1 A
max. total charging current:	4.2 A
operating temperature:	0 °C to +25 °C
dimensions:	25.0 × 69.0 × 20.0 mm
weight:	26 g
colour:	black

Accessories

If you need to connect diverse appliances to this adapter, you can buy the following extra USB cables:
USB A-USB micro - SL7401-1m; SL7402-2m; USB A-USB A - SB7002-2m

DC 5V output 2x 2.1A



LED indicator

Socket DC 12V

Instructions for use

1. Prior to use, check the input voltage of your USB appliance and the output voltage of the adapter.
2. Make sure the adapter voltage is not higher than the input voltage of your appliance.
3. Connect the USB appliance to the adapter by means of a suitable connector. It is possible to connect up to two appliances at the same time, with maximal power drain 2.1A.
4. Plug the adapter to the car's 12 V DC connector. Correct connection will be indicated by a LED indicator light. Use a USB cable to connect your appliance to the USB adapter.
5. The progress of the recharging will be indicated on your appliance.
6. Once the recharging is over, disconnect the adapter from the car connector and then disconnect your appliance.

Maintenance and care

1. Protect the product from moisture and weather.
2. Designed for use in the interior.
3. Do not use the product in the vicinity of IT and other electronic appliances.
4. This product cannot be used by persons (including children), whose limited of physical, sensory or mental ability or lack of experience prevent them from using the appliance safely, unless they are under supervision of a person responsible for their safety.
5. Clean with a moist cloth.

Safety instructions

1. Ensure you have a proper power source for your appliance. Higher than permitted voltage may damage or even destroy your appliance.
2. Do not use this adapter to recharge appliances, which need a charging current over 2.1 A.
3. Do not attempt opening or dismantling this product.
4. Do not short-circuit the connectors.

5. Disconnect the USB adapter from the car connector, if it is not in use.
6. Always switch the appliance off before plugging it into the adapter and recharging it.
7. By charging an activated appliance you risk damaging the battery or malfunction of the product's firmware.
8. Do not use the USB adapter or disconnect it, when you start the car's engine.
9. Do not use the USB adapter or disconnect it, when you recharge the car's battery.
10. When leaving the vehicle, do not leave the adapter plugged into the car connector.
11. Do not permit unprofessional manipulation with the appliance. Always follow the instructions for use of the electrical appliances.

Disposal instructions

At the end of the service life, do not throw the appliance away as unsorted communal waste. Use sorted waste collection points. By proper disposal of the product you help to prevent negative influences on human health and natural environment. Recycling of materials helps to protect our natural resources. You can obtain more information about recycling of this product from your municipality, household waste disposal organisation or the sales point, where you purchased the product.



13.8.2005

We declare with full responsibility, that the appliance marked as USBee Car D4, its concept and construction as well as its version marketed by us, complies with the basic requirements and other regulations of the government. In case of any changes on the appliance made without our approval, this declaration loses validity.

CZ USB nabíjecí adaptér - USBee Car D4

Uživatelská příručka: Před použitím si prosím pozorně přečtete návod k obsluze a dodržujte pokyny. Adaptér slouží k nabíjení elektronických zařízení z USB konektoru, jako jsou mobilní telefony, tablety, iPod, iPhone, iPad, MP3, MP4, PDA, apod. Adaptér je vybaven ochranou proti zkratu a LED indikátorem.

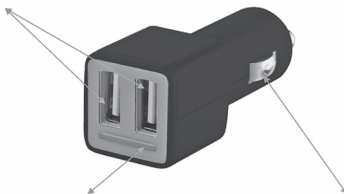
Technická specifikace

vstupní napětí:	DC 12 V
výstupní napětí:	DC 5 V
počet USB portů:	2
max. nabíjecí proud samostatné zásuvky:	2.1 A
max. celkový nabíjecí proud:	4.2 A
provozní teplota:	0 °C až +25 °C
rozměry:	25,0 × 69,0 × 20,0 mm
váha:	26 g
barva:	černá

Doplňkové příslušenství

Pro možné připojení různých zařízení k tomuto adaptéru si můžete dokoupit tyto propojovací USB kabely: USB A-USB micro - SL7401-1m; SL7402-2m; USB A-USB A - SB7002-2m

DC 5V Výstup 2x 2.1A



LED indikátor

Zástrčka DC 12V

Návod k použití

1. Před použitím zkontrolujte vstupní napětí vašeho USB zařízení a výstupní napětí adaptéru.
2. Ujistěte se, že napětí adaptéru není vyšší než vstupní napětí vašeho zařízení.
3. Připojte USB zařízení k adaptéru pomocí vhodného konektoru. Možnost připojit současně až dvě zařízení s maximálním odběrem proudu 2,1 A.
4. Připojte adaptér do auta konektoru 12V DC. Správné zapojení bude signalizováno světelným LED indikátorem. Připojte vaše zařízení pomocí USB kabelu k USB adaptéru.
5. Průběh nabíjení bude indikován na vašem zařízení.
6. Po ukončení nabíjení odpojte adaptér z autokonektoru a následně odpojte vaše zařízení.

Péče a údržba

1. Nevystavujte výrobek vlhkosti a vnějším povětrnostním vlivům.
2. Určeno pro použití ve vnitřních prostorách.
3. Nepoužívejte výrobek v těsné blízkosti výpočetní techniky a jiných elektronických zařízení.
4. Toto zařízení nesmí obsluhovat děti a osoby, jejichž fyzická, smyslová nebo mentální neschopnost či nedostatek zkušeností a znalosti zabraňuje bezpečnému používání přístroje, pokud nejsou pod dozorem osoby zodpovědné za jejich bezpečnost.
5. Čistěte pomocí navlhčeného hadříku.

Bezpečnostní pokyny

1. Zajistěte správné napětí pro přístroj. Vyšší než povolené napětí může vaše zařízení poškodit nebo zničit.
2. Nepoužívejte tento adaptér k nabíjení zařízení, která potřebují nabíjecí proud vyšší než 2,1 A.
3. Nepokoušejte se nikdy otevřít nebo rozebírat tento výrobek.
4. Nezkratujte konektory.
5. USB adaptér odpojte z auta konektoru, pokud není používán.
6. Vždy vypněte zařízení před tím, než jej napojíte k adaptéru a začnete nabíjet.
7. Nabíjením zapnutého zařízení riskujete poškození baterie zařízení či závadu na firmwaru přístroje.
8. USB adaptér nepoužívejte nebo odpojte, pokud startujete motor automobilu.
9. USB adaptér nepoužívejte nebo odpojte v případě dobíjení autobaterie nabíječkou.
10. Při opuštění vozidla nenechávejte adaptér zapojený v autokonektoru.
11. Zabraňte neodborné manipulaci s tímto přístrojem a vždy dodržujte zásady používání elektrospotřebičů.

Pokyny pro likvidaci:

Nevyhazujte výrobek po skončení životnosti jako netříděný komunální odpad, použijte sběrná místa tříděného odpadu. Správnou likvidaci produktu zabráníte negativním vlivům na lidské zdraví a životní prostředí. Recyklace materiálů přispívá k ochraně přírodních zdrojů. Více informací o recyklaci tohoto produktu Vám poskytne obecní úřad, organizace pro zpracování domovního odpadu nebo prodejní místo, kde jste produkt zakoupili.



13. 8. 2005

Prohlašujeme na svou výlučnou odpovědnost, že následně označené zařízení USBee Car D4 na základě jeho koncepce a konstrukce, stejně jako námi do oběhu uvedené provedení, je ve shodě se základními požadavky a dalšími příslušnými ustanoveními nařízení vlády. Při námi neodsouhlasených změnách zařízení ztrácí toto prohlášení svou platnost.

SK USB nabíjecí adaptér - USBee Car D4

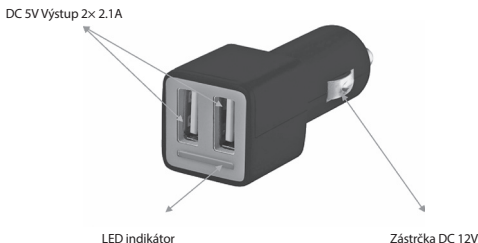
Uživatelská příručka: Před použitím si prosím pozorně přečítajte návod na obsluhu a dodržiavajte pokyny. Adaptér slúži na nabíjanie elektronických zariadení z USB konektora, ako sú mobilné telefóny, tablety, iPod, iPhone, iPad, MP3, MP4, PDA, a pod. Adaptér je vybavený ochranou proti skratu a LED indikátorom.

Technická špecifikácia

vstupné napätie:	DC 12 V
výstupné napätie:	DC 5 V
počet USB portov:	2
max. nabíjací prúd samostatnej zásuvky:	2.1 A
max. celkový nabíjací prúd:	4.2 A
prevádzková teplota:	0 °C až +25 °C
rozmery:	25,0 × 69,0 × 20,0 mm
váha:	26 g
farba:	čierna

Doplnkové príslušenstvo

Pre možné pripojenie rôznych zariadení k tomuto adaptéru si môžete dokúpiť tieto prepojavacie USB káble:
USB A-USB micro - SL7401-1m; SL7402-2m; USB A-USB A - SB7002-2m



Návod na použitie

1. Pred použitím skontrolujte vstupné napätie vášho USB zariadenia a výstupné napätie adaptéra.
2. Uistite sa, že napätie adaptéra nie je vyššie ako vstupné napätie vášho zariadenia.
3. Pripojte USB zariadenie k adaptéru pomocou vhodného konektora. Možnosť pripojiť súčasne až dve zariadenia s maximálnym odberom prúdu 2,1 A.
4. Pripojte adaptér do autokonektora 12V DC. Správne zapojenie bude signalizované svetelným LED indikátorom.
5. Pripojte vaše zariadenie pomocou USB kábla k USB adaptéru.
6. Priebeh nabíjania bude indikovaný na vašom zariadení.
7. Po ukončení nabíjania odpojte adaptér z autokonektora a následne odpojte vaše zariadenie.

Starostlivosť a údržba

1. Nevystavujte výrobok vlhkosti a vonkajším poveternostným vplyvom.
2. Určené pre použitie vo vnútorných priestoroch.
3. Nepoužívajte výrobok v tesnej blízkosti výpočtovej techniky a iných elektronických zariadení.
4. Toto zariadenie nesmú obsluhovať deti a osoby, ktorých fyzická, zmyslová alebo mentálna neschopnosť či nedostatok skúseností a znalostí zabraňuje bezpečnému používaniu prístroja, pokiaľ nie sú pod dozorom osoby zodpovednej za ich bezpečnosť.
5. Čistite pomocou navlhčenej handričky.

Bezpečnostné pokyny

1. Zaisťte správne napätie pre prístroj. Vyššie než povolené napätie môže vaše zariadenie poškodiť alebo zničiť.
2. Nepoužívajte tento adaptér na nabíjanie zariadenia, ktoré potrebujú nabíjaci prúd vyšší ako 2,1 A.
3. Nepokúšajte sa nikdy otvoriť alebo rozobrať tento výrobok.
4. Neskratujte konektory.
5. USB adaptér odpojte z autokonektora, pokiaľ nie je používaný.
6. Vždy vypnite zariadenie pred tým, než ho napojíte k adaptéru a začnete nabíjať.
7. Nabíjaním zapnutého zariadenia riskujete poškodenie batérie zariadenia, alebo poruchu na firmware prístroja.
8. USB adaptér nepoužívajte alebo odpojte, ak štartujete motor automobilu.
9. USB adaptér nepoužívajte alebo odpojte v prípade dobíjania autobatérie nabíjakaču.
10. Pri opustení vozidla nenechávajte adaptér zapojený v autokonektore.
11. Zabráňte neodbornej manipulácii s týmto prístrojom a vždy dodržiavajte zásady používania elektrospotrebičov.

Pokyny pre likvidáciu:

Nevyhadzujte výrobok po skončení životnosti ako netriedený komunálny odpad, použite zberné miesta triedeného odpadu. Správnu likvidáciu produktu zabránite negatívnym vplyvom na ľudské zdravie a životné prostredie. Recyklácia materiálov prispieva k ochrane prírodných zdrojov. Viac informácií o recyklácii tohto produktu Vám poskytne obecný úrad, organizácia na spracovanie domového odpadu alebo predajné miesto, kde ste produkt zakúpili.



13. 8. 2005

Prehlasujeme na svoju výlučnú zodpovednosť, že následne označené zariadenie USBee Car D4 na základe jeho koncepcie a konštrukcie, rovnako ako nami do behu uvedené vyhotovenie, je v zhode so základnými požiadavkami a ďalšími príslušnými ustanoveniami nariadenia vlády. Pri nami neodsúhlasených zmenách zariadenia stráca toto prehlásenie svoju platnosť.

PL Zasilacz USB - USBee Car D4

Instrukcja użytkownika: Przed uruchomieniem prosimy uważnie przeczytać instrukcję obsługi i przestrzegać zawartych w niej zaleceń. Adapter służy do ładowania takich urządzeń elektronicznych, jak: telefony komórkowe, tablety, iPod, iPhone, iPad, MP3, MP4, PDA, itp. za pośrednictwem portu USB. Adapter jest wyposażony w zabezpieczenie przeciwzwarciowe i wskaźnik LED.

Specyfikacja techniczna

napięcie wejściowe:	DC 12 V
napięcie wyjściowe:	DC 5 V
ilość portów USB:	2
maksymalny prąd ładowania pojedynczego gniazdka	2,1 A
max. całkowity prąd ładowania:	4,2 A
temperatura pracy:	0 °C do 25 °C
wymiary:	25,0 × 69,0 × 20,0 mm
ciężar:	26 g
kolor:	czarny

Wyposażenie dodatkowe

Aby umożliwić podłączenie różnych urządzeń do tej ładowarki można dokupić następujące łączące przewody USB: USB A-USB micro - SL7401-1m; SL7402-2m; USB A-USB A - SB7002-2m

Wyjście DC 5V 2x 2.1A



Wskaźnik LED

Wtyczka DC 12V

Instrukcja przygotowania do pracy:

1. Przed uruchomieniem sprawdzamy napięcie wejściowe swojego urządzenia USB i napięcie wyjściowe ładowarki (adaptera).
2. Sprawdzamy, czy napięcie ładowarki (adaptera) nie przekracza napięcia wejściowego waszego urządzenia.
3. Podłączamy urządzenie USB do ładowarki za pomocą odpowiedniego złącza. Możliwość jednoczesnego podłączenia dwóch urządzeń o maksymalnym poborze prądu do 2,1A.
4. Adapter włączamy do gniazdka zapalniczki samochodowej 12V DC. Poprawne podłączenie będzie sygnalizowane przez wskaźnik LED. Podłączamy swoje urządzenie do ładowarki (adaptera) USB do portu USB za pomocą odpowiedniego przewodu.
5. Przebieg ładowania będzie sygnalizowany przez Wasze urządzenie.
6. Po zakończeniu ładowania wyłączamy adapter z gniazdka zapalniczki samochodowej a następnie odłączamy swoje urządzenie.

Konserwacja i czyszczenie

1. Wyrobu nie narażamy na działanie wilgoci i na wpływy atmosferyczne.
2. Wyrób jest przeznaczony do użytku w pomieszczeniach wewnętrznych.
3. Z wyrobu nie należy korzystać w pobliżu urządzeń techniki obliczeniowej i innych urządzeń elektronicznych.
4. Tego urządzenia nie mogą obsługiwać dzieci i osoby, którym brak predyspozycji fizycznych, umysłowych albo mentalnych oraz brak wiedzy i doświadczenia uniemożliwia bezpieczne jego użytkowanie, jeżeli nie znajdują się one pod nadzorem osoby odpowiedzialnej za ich bezpieczeństwo.
5. Urządzenie czyszcimy za pomocą wilgotnej ściereczki.

Zalecenia bezpieczeństwa

1. Zapewniamy właściwe napięcie do zasilania tego urządzenia. Napięcie wyższe od dopuszczalnego może uszkodzić albo zniszczyć Wasze urządzenie.
2. Tej ładowarki (adaptera) nie wolno używać do ładowania urządzeń, które wymagają prądu ładowania przekraczającego 2,1A.
3. Nie próbujemy nigdy otwierać albo rozbiierać tego wyrobu.
4. Nie zwieramy żadnych złączy i konektorów.

5. Adapter USB wyłączamy z gniazdka zapalniczki samochodowej, jeżeli nie jest używany.
6. Przed podłączeniem urządzenia do ładowarki i rozpoczęciem ładowania, należy je zawsze wyłączyć.
7. Ładując włączone urządzenie ryzykujemy uszkodzenie akumulatorów w urządzeniu i możliwość spowodowania usterki w oprogramowaniu.
8. Nie korzystamy z adaptera USB albo go wyłączamy, jeżeli zamierzamy uruchamiać silnik samochodu.
9. Nie korzystamy z adaptera USB albo go wyłączamy, jeżeli zamierzamy doładować akumulator samochodowy za pomocą prostownika.
10. Przy wyładaniu z pojazdu adaptera nie zostawiamy włączonego do gniazdka zapalniczki..
11. Zapobiegamy niefachowemu manipulowaniu tym urządzeniem i zawsze stosujemy się do zasad użytkowania odbiorników energii elektrycznej.

Zalecenia do likwidacji:

Po zakończeniu eksploatacji, wyrobu nie wolno wyrzucić, jako niesortowany odpad komunalny; należy skorzystać z miejsca wyznaczonego na odpady sortowane. Likwidując ten produkt w odpowiedni sposób przeciwdziałamy negatywnym wpływom na zdrowie ludzkie i środowisko naturalne. Recykling materiałów przyczynia się do ochrony źródeł naturalnych. Więcej informacji o recyklingu tego produktu udzieli Państwu Urząd Gminy, firma zajmująca się przetwarzaniem odpadów domowych albo punkt sprzedaży, w którym ten wyrób został zakupiony.

Zgodnie z przepisami Ustawy z dnia 29 lipca 2005 r. o ZSEiE zabronione jest umieszczanie łącznie z innymi odpadami zużytego sprzętu oznakowanego symbolem przekreślonego kosza. Użytkownik, chcąc pozbyć się sprzętu elektronicznego i elektrycznego, jest zobowiązany do oddania go do punktu zbierania zużytego sprzętu. W sprzęcie nie znajdują się składniki niebezpieczne, które mają szczególnie negatywny wpływ na środowisko i zdrowie ludzi.



Oświadczamy na swoją wyłączną odpowiedzialność, że urządzenie oznaczone, jako USBee Car D4na podstawie jego koncepcji i konstrukcji, podobnie jak wykonanie wprowadzone przez nas na rynek jest zgodne z wymaganiami podstawowymi i innymi właściwymi postanowieniami przepisów i rozporządzeń administracyjnych. Wprowadzenie niezgodnych z nami zmian w tym urządzeniu powoduje nieważność powyższej deklaracji.

HU USB hálózatí adapter - USBee Car D4

Használati útmutató: Használat előtt, kérjük, olvassa el a használati útmutatót és tartsa be az utasításokat. Az adapter olyan elektronikus készülék USB csatlakozóról történő töltésére szolgál, mint a mobiltelefonok, táblagépek, iPod, iPhone, iPad, MP3, MP4, PDA, stb. Az adapter rövidzárlat elleni védelemmel és LED kijelzővel rendelkezik.

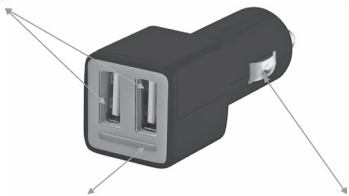
Műszaki adatok

bemeneti feszültség:	DC 12 V
kimeneti feszültség:	DC 5 V
USB portok száma:	2
önálló csatlakozó max. töltőárama:	2.1 A
max. teljes töltőáram:	4.2 A
üzemi hőmérséklet:	0 °C – +25 °C
méretek:	25,0 × 69,0 × 20,0 mm
tömeg:	26 g
szín:	fekete

Kiegészítő tartozékok

A különböző készülékeknek az adapterhez való csatlakoztatására az alábbi USB csatlakozókábeleket vásárolhatja meg: USB A-USB micro - SL7401-1m; SL7402-2m; USB A-USB A - SB7002-2m

DC 5V Kimenet 2x 2.1A



LED kijelző

Kimenet DC 12V

Használati útmutató

1. Használat előtt ellenőrizze USB készüléke bemeneti feszültségét és az adapter kimeneti feszültségét.
2. Bizonyosodjon meg róla, hogy az adapter feszültsége nem magasabb, mint az Ön készülékének bemeneti feszültsége.
3. Csatlakoztassa az USB eszközt az adapterhez egy megfelelő csatlakozó segítségével. Lehetőség van akár két, max. 2,1 A áramfelvétellel bíró készülék egyidejű csatlakoztatására is.
4. Csatlakoztassa az adaptert a 12V DC autós csatlakozóhoz. A helyes csatlakoztatást LED-es fény jelzi.
5. Csatlakoztassa a készülékét az USB kábel segítségével az USB adapterhez.
6. A töltés folyamatát a készülékén levő jelzés mutatja.
7. A töltés befejeződése után húzza ki az adaptert az autós csatlakozóból, majd húzza ki a készülékét is.

Karbantartás és ápolás

1. A terméket ne tegye ki nedvességnek és az időjárás hatásainak a szabadban.
2. Beltéri használatra.
3. Ne használja a készüléket számítástechnikai eszközök és más elektronikus készülékek közvetlen közelében.
4. A készülékét nem használhatják gyermekek és olyan személyek, akiket csökkent fizikai, szellemi vagy érzékszervi képességeik, ill. korlátozott tapasztalatuk és ismereteik akadályoznak a készülék biztonságos használatában, amennyiben nincs mellettük a biztonságukért felelős személy.
5. Tisztításhoz nedves rongyot használjon.

Biztonsági utasítások

1. Biztosítsa a készülék helyes feszültségét. A megengedettnél nagyobb feszültség károsíthatja vagy tönkretelheti készülékét.
2. Ne használja az adaptert olyan készülékek töltéséhez, melyek 2,1 A-nél nagyobb töltőáramot igényelnek.
3. Semmilyen körülmények között ne kísérelje meg a terméket felnyitni vagy szétszedni.
4. Ne zárja rövidre a csatlakozókat.
5. Az USB adaptert húzza ki az autós csatlakozóból, ha nem használja.
6. Mindig kapcsolja ki a készüléket, mielőtt az adapterhez csatlakoztatja és tölteni kezd.
7. Becsapcsolt állapotban levő készülék töltésével az akkumulátor károsodását vagy a berendezés firmware-jének meghibásodását kockáztatja.
8. Az USB adaptert ne használja, vagy húzza ki a gépkocsi motorjának beindításakor.
9. Az USB adaptert ne használja, vagy húzza ki, ha a gépkocsi akkumulátorát tölti.
10. A gépkocsi elhagyásakor ne hagyja az adaptert az autós csatlakozóban.
11. Kerülje a készülék nem szakszerű kezelését, és mindig tartsa be az elektromos fogyasztók használatának szabályait.

Megsemmisítés:

A készüléket élettartamának lejártá után ne dobja a vegyes háztartási hulladék közé, használja a szelektív hulladékgyűjtő helyeket. A termék megfelelő megsemmisítésének biztosításával hozzájárul a környezetet és az emberi egészséget károsító hatások elleni védekezéshez. Az anyagok újrafeldolgozásával megőrizhetők természeti erőforrásaink. A termék újrafeldolgozásáról részletesen tájékozódhat a települési önkormányzatnál, a helyi hulladékfeldolgozónál, vagy a boltban, ahol a terméket vásárolta.



Kizárólagos felelősséget vállalunk azért, hogy az USBee Car D4 jelű készülék koncepciója és szerkezete, valamint az általunk forgalmazott kivitelezése összhangban van a kormányrendelet alapkövetelményeivel és további vonatkozó rendelkezéseivel. A készülék velünk nem egyeztetett bármiféle módosítása esetén fenti kijelentésünk érvényét veszti.

13.8.2005

SI USB polnilec - USBee Car D4

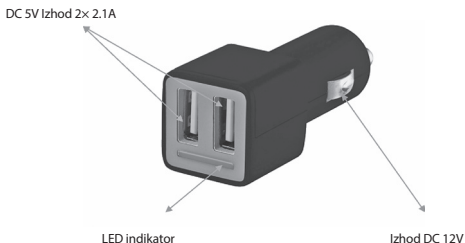
Priročnik za uporabnike: Proximo, da pred uporabo izdelka pazljivo preberete navodila za uporabo in natančno upoštevate vse napotke. Nastavek je namenjen polnjenju elektronskih naprav, kot so mobilni telefoni, tablični računalniki, iPad, iPhone, MP3, MP4, PDA itn. preko USB priključka. Nastavek je opremljen z zaščito pred kratkim stikom in LED indikatorjem.

Tehnična specifikacija

vhodna napetost:	DC 12 V
izhodna napetost:	DC 5 V
število USB vrat:	2
najv. polnilni tok samostojne vtičnice:	2,1 A
najv. skupni polnilni tok:	4,2 A
delovna temperatura:	0 °C do +25 °C
mere:	25,0 × 69,0 × 20,0 mm
teža:	26 g
barva:	črna

Dodatna oprema

Za priključitev različnih naprav na nastavek lahko dodatno kupite naslednje povezovalne USB kable:
USB A-USB micro - SL7401-1m; SL7402-2m; USB A-USB A - SB7002-2m



Navodila za uporabo

1. Pred uporabo preverite vhodno napetost vaše USB naprave in izhodno napetost nastavka.
2. Preverite, da napetost nastavka ni večja kot vstopna napetost vaše naprave.
3. USB napravo priključite na nastavek s pomočjo ustreznega priključka. Lahko priključite do dve napravi naenkrat, če odjem toka ne prekorači 2,1 A.
4. Nastavek priključite v avto vtičnico 12V DC. Pravilno priključitev bo signaliziral svetlobni LED indikator. Svojo napravo priključite s pomočjo USB kabela na USB nastavek.
5. Potek polnjenja bo prikazan na vaši napravi.
6. Po končanem polnjenju izključite nastavek iz avto vtičnice

Nega in vzdrževanje

1. Izdelka ne izpostavljajte vlagi in zunanjim vremenskim vplivom.
2. Izdelek je namenjen uporabi v notranjih prostorih.
3. Izdelka ne uporabljajte v neposredni bližini računalniške opreme in drugih elektronskih naprav.
4. Ta naprava ni namenjena za uporabo otrokom in osebam, ki jim fizične, čutilne ali duševne motnje oz. pomanjkanje izkušenj ter znanja onemogočajo varno uporabljanje naprave, brez nadzora s strani osebe odgovorne za njihovo varnost.
5. Izdelek čistite z navlaženo krpo.

Varnostni napotki

1. Za napravo zagotovite predpisano napetost. Višja napetost od dovoljene lahko vašo napravo poškoduje ali uniči.
2. Nastavka ne uporabljajte za polnjenje naprav, ki potrebujejo polnilni tok večji kot 2,1 A.
3. Izdelka ne poskušajte odpreti ali razstaviti.
4. Preprečite, da bi na priključku prišlo do kratkega stika.
5. Če USB nastavka ne uporabljate, ga odklopite iz avto vtičnice.
6. Preden napravo priključite na nastavek in jo začnete polniti, jo vedno ugasnite.
7. Polnjenje vključene naprave predstavlja tveganje poškodovanja baterije naprave oz. nastanka okvare na strojno-programski opremi naprave.
8. Kadar zaganjate motor avtomobila, USB nastavka ne uporabljajte oz. ga odklopite.
9. Kadar polnite akumulator vozila s polnilcem, USB nastavka ne uporabljajte oz. ga odklopite.
10. Kadar zapuščate vozilo, nastavka ne puščajte prikljopljene v avto vtičnico.
11. Preprečite nestrokovno ravnanje z napravo in vedno upoštevajte splošna pravila za uporabo električnih aparatov.

Navodila za odstranjevanje:

Po končani življenjski dobi izdelka ne odstranite, kot da bi šlo za nerazvrščen komunalni odpadke, ampak uporabite zbirna mesta za ločene odpadke. Z ustrezno odstranitvijo izdelka boste preprečili negativne vplive na človeško zdravje in življenjsko okolje. Reciklaža materialov prispeva k varovanju naravnih virov. Več informacij o recikliranju tega izdelka vam lahko ponudijo na občinski upravi, organizacijah za ravnanje z odpadki ali na prodajnem mestu, kjer ste izdelek kupili.



Izključno na lastno odgovornost potrjujemo, da ta naprava z oznako USBee Car D4 na podlagi njene zasnove in konstrukcije, kot tudi izvedbe, ki smo jo poslali na trg, ustreza osnovnim zahtevkom in drugim ustreznim odredbam vlade. S spremembami na napravi brez našega vnaprejšnjega soglasja to potrtilo izgubi svojo veljavo.

13.8.2005

HR USB adapter za punjenje - USBee Car D4

Korisnički priručnik: Molimo da prije uporabe pažljivo pročitate nupatak za rukovanje te se pridržavate uputa. Adapter služi za punjenje elektronskih uređaja iz USB konektora, kao što su mobilni, tableti, iPod, iPhone, iPad, MP3, MP4, PDA, i sl. Adapter je opremljen zaštitom od kratkog spoja i LED indikatorom.

Tehnička specifikacija

ulazni napon:	DC 12 V
izlazni napon:	DC 5 V
broj USB portova:	2
maks. struja punjenja samostalne utičnice:	2.1 A
maks. ukupna struja punjenja:	4.2 A
radna temperatura:	0 °C do +25 °C
dimenzije:	25,0 × 69,0 × 20,0 mm
težina:	26 g
boja:	crna

Dopunska oprema

U slučaju priključenja različitih uređaja na ovaj adapter, naknadno možete kupiti slijedeće spojne USB kablove: USB A-USB micro - SL7401-1m; SL7402-2m; USB A-USB A - SB7002-2m

DC 5V Izlaz 2x 2.1A



LED indikator

Utičać DC 12V

Naputak za uporabu

1. Prije uporabe prekontrolirajte ulazni napon vašeg USB uređaja i izlazni napon adaptera.
2. Uvjerite se da napon u adapteru nije viši od ulaznog napona u vašem uređaju.
3. Priključite USB uređaj na adapter pomoću prikladnog konektora. Istodobno se mogu priključiti čak dva uređaja s maksimalnom potrošnjom struje 2,1A.
4. Priključite adapter u auto konektor 12V DC. Ispravno priključenje signalizira svjetleći LED indikator.
5. Priključite vaš uređaj pomoću USB kabela na USB adapter.
6. Tijek punjenja prikazat će se na vašem uređaju.
7. Nakon završetka punjenja isključite adapter iz auto-konektora te isključite vaš uređaj.

Njega i održavanje

1. Proizvod ne izlagati vlazi i vanjskim klimatskim utjecajima.
2. Namijenjeno za korištenje samo u unutrašnjim prostorijama.
3. Proizvod ne koristite u neposrednoj blizini računarske tehnike i drugih elektroničkih uređaja.
4. Ovaj uređaj ne smiju koristiti djeca i osobe kod kojih tjelesna, čulna ili mentalna nesposobnost te znanje istih sprječava korištenje uređaja, ukoliko nisu pod nadzorom osobe odgovorne za njihovu sigurnost.
5. Čistite pomoću vlažne krpe.

Sigurnosne upute

1. Osigurajte ispravan napon za aparat. Ukoliko je napon viši nego je dopušten, vaš uređaj se može oštetiti ili uništiti.
2. Ne koristite ovaj adapter za punjenje uređaja koji trebaju struju višu od 2,1 A.
3. Ovaj uređaj nikada ne otvarajte ni ne rastavljajte.
4. Ne smanjivati konektore.
5. USB adapter isključite iz konektora u autu ako ga ne koristite.
6. Uvijek isključite uređaj prije nego ga uključite u adapter i počnete puniti.

7. U slučaju da uređaj puniti dok je uključen, može doći do oštećenja baterije uređaja ili se može pojaviti kvar na firmwaru aparata.
8. USB adapter ne koristite ili ga iskopčajte dok startate motor automobila.
9. USB adapter ne koristite ili ga iskopčajte u slučaju punjenja auto baterije punjačem.
10. Prilikom napuštanja vozila adapter ne smije ostati uključen u konektoru auta.
11. Potrebno je spriječiti nestručno rukovanje s ovim uređajem te uvijek poštovati načela uporabe električnih uređaja.

Upute za likvidiranje:

Nakon završetka roka valjanosti proizvod ne odlagati kao neklasificirani komunalni otpad, koristite sabirna mjesta za klasificirani otpad. Ispravnim zbrinjavanjem produkta spriječite negativno utjecanje na ljudsko zdravlje i životni okoliš. Recikliranje materijala potpomaže zaštiti prirodnih izvora. Više informacija o recikliranju istog produkta pružit će Vam općinski ured, organizacija za zbrinjavanje kućnog otpada ili prodajno mjesto gdje ste isti produkt kupili.



13.8.2005

Izjavljujemo pod isključivo vlastitom odgovornošću da je slijedeći označeni uređaj USBee Car D4 temeljem svoje konstrukcije, kao i izvedba koju smo pustili u rad u skladu s temeljnim zahtjevima i drugim pripadajućim odredbama uredbe vlade. Za promjene uređaja prema kojima ne postoji suglasnost, ova izjava prestaje vrijediti.

DE USB Aufladeadapter - USBee Car D4

Anwenderhandbuch: Bitte vor Benutzung die Bedienanleitung durchlesen und die Hinweise einhalten. Der Adapter dient zum Aufladen elektronischer Geräte, wie Handys, Tablets, iPod, iPhone, iPad, MP3, MP4, PDA usw. über USB-Stecker. Der Adapter ist mit Kurzschlusschutz und LED-Indikator ausgestattet.

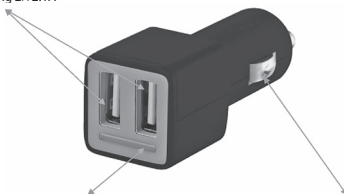
Technische Spezifikation

Eingangsspannung:	DC 12 V
Ausgangsspannung:	DC 5 V
Anzahl der USB-Ports:	2
max. Ladestrom der Steckdose:	2.1 A
max. Gesamtlastestrom:	4.2 A
Betriebstemperatur:	0 °C bis +25 °C
Abmessungen:	25,0 × 69,0 × 20,0 mm
Gewicht:	26 g
Farbe:	schwarz

Zubehör

Für den Anschluss verschiedener Geräte an diesen Adapter können Sie diese USB-Verbindungskabel zukaufen:
 USB A-USB micro - SL7401-1m; SL7402-2m; USB A-USB A - SB7002-2m

DC 5V Ausgang 2x 2.1A



LED Indikator

Stecker DC 12V

Gebrauchsanleitung

1. Vor der Benutzung die Eingangsspannung Ihres USB-Geräts und die Ausgangsspannung des Adapters überprüfen.
2. Vergewissern Sie sich, dass die Adapterspannung nicht größer als die Spannung Ihres Geräts ist.

3. Schließen Sie das USB-Gerät mit geeignetem Stecker an den Adapter an. Es können gleichzeitig zwei Geräte mit maximaler Stromabnahme 2,1A angeschlossen werden.
4. Den Adapter in den Fahrzeugsteckdose 12V DC anschließen. Der richtige Anschluss wird durch LED-Indikator signalisiert.
5. Das Gerät mit USB-Kabel an den USB des Adapters anschließen.
6. Nach dem Aufladen den Adapter vom Fahrzeugstecker trennen und anschließend Ihr Gerät abtrennen.

Пflege und Wartung

1. Das Produkt nicht Feuchtigkeit und äußeren Witterungseinflüssen aussetzen.
2. Es ist für die Benutzung in Innenräumen bestimmt.
3. Das Produkt nicht in unmittelbarer Nähe von Rechenstechnik und anderen elektronischen Geräten benutzen.
4. Dieses Gerät dürfen nicht Kinder und Personen, deren physischen, geistigen oder mentalen Fähigkeiten oder unzureichende Erfahrungen eine sichere Benutzung verhindern, bedienen, wenn sie nicht unter der Aufsicht einer verantwortungsfähigen Person sind.
5. Mit einem feuchten Tuch reinigen.

Sicherheitshinweise

1. Die richtige Spannung für das Gerät sicherstellen. Eine höhere, als die zulässige Spannung kann Ihr Gerät beschädigen oder zerstören.
2. Diesen Adapter nicht zum Aufladen von Geräten benutzen, die einen Aufladestrom über 2,1 A benötigen.
3. Niemals versuchen, dieses Produkt zu öffnen oder auseinanderzunehmen.
4. Die Stecker nicht kurzschließen.
5. Den USB-Adapter vom Autostecker trennen, wenn er nicht benutzt wird.
6. Immer das Gerät abschalten, bevor Sie es an den Adapter anschließen und mit dem Aufladen beginnen.
7. Durch das Aufladen des eingeschalteten Geräts riskieren Sie eine Beschädigung seiner Batterie oder der Firmware des Geräts.
8. Den USB-Adapter nicht benutzen oder abtrennen, wenn der Motor gestartet wird.
9. Den USB-Adapter beim Nachladen der Batterie mit Ladegerät nicht benutzen oder abtrennen.
10. Bei Verlassen des Fahrzeugs den Adapter nicht im Autostecker lassen.
11. Verhindern Sie unsachgemäßen Umgang mit dem Gerät und halten Sie die Grundsätze für die Benutzung von Elektrogeräten ein.

Anweisungen zur Entsorgung:

Das Produkt nach Ablauf seiner Lebensdauer nicht als unsortierten Hausmüll entsorgen aber Sammelstellen für sortierten Abfall benutzen. Durch richtige Entsorgung des Produkts verhindern Sie negativen Einfluss auf die Gesundheit und die Umwelt. Materialrecycling trägt dem Umweltschutz bei. Mehr Informationen über das Recycling dieses Produkts gibt Ihnen die Gemeindebehörde, Unternehmen für die Hausmüllverarbeitung oder die Verkaufsstelle, in der Sie es gekauft haben.



13.8.2005

Wir erklären auf unsere ausschließliche Verantwortung, dass das nachfolgend gekennzeichnete Gerät USBee Car D4 auf Grundlage seines Konzepts und Konstruktion, ebenso wie die von uns in den Umlauf gebrachten Ausführungen, in Übereinstimmung mit den Anforderungen und anderen zugehörigen Bestimmungen der Regierungsverordnung sind. Bei nicht mit uns abgestimmten Änderungen am Gerät, verliert diese Erklärung ihre Gültigkeit.

UA USB адаптер зарядження - USBee Car D4

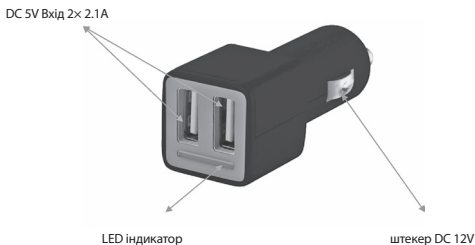
Інструкція для користування: Перед застосуванням будь ласка уважно прочитайте інструкцію та дотримуйтесь вимоги. Адаптер служить для зарядки електронних пристроїв з USB роз'єму, таких як мобільні телефони, планшети, iPod, iPhone, iPad, MP3, MP4, PDA, а т.д. Адаптер оснащений захистом від короткого замикання та LED індикатором.

Технічна специфікація

вхідна напруга:	DC 12 V
вихідна напруга:	DC 5 V
кількість USB портів:	2
макс. заряджаючий струм самостійної розетки:	2.1 A
макс. цілковитий заряджаючий струм:	4.2 A
робоча температура: від:	0 °C до +25 °C
розміри:	25,0 × 69,0 × 20,0 мм
вага:	26 г
колір:	чорний

Додаткове оснащення

Для можливості підключення різних обладнань до цього адаптера, можете докупити такі USB кабелі: USB A-USB мікро - SL7401-1м; SL7402-2м; USB A-USB A - SB7002-2м



Інструкція для використання

1. Перед використанням перевірте вхідну напругу вашого USB обладнання та вихідну напругу адаптера.
2. Переконайтеся, що напруга адаптера не вище, ніж вхідна напруга вашого пристрою.
3. Підключіть USB-пристрій до адаптера за допомогою відповідного роз'єму. Можливість підключення до двох пристроїв одночасно з максимальним струмом 2,1 А.
4. Підключіть адаптер до автороз'єму 12V DC. При правильному підключенні буде світитися LED індикатор. Підключіть ваш пристрій через USB кабель до адаптера USB.
5. Тривання зарядження буде показаний на вашому обладнанні.
6. Після закінчення зарядження відключіть адаптер від автороз'єму а потім відключіть ваше обладнання.

Догляд та технічне обслуговування

1. Не піддавайте виріб вологості та зовнішнім погодним умов.
 2. Призначено для використання у приміщеннях.
 3. Не використовуйте виріб у безпосередній близькості з комп'ютерами та іншими електронними пристроями
- Цей пристрій не можуть обслуговувати діти та особи для котрих фізична, почуттєва чи розумова нездібність, чи не достаток досвіду та знань забороняє ним безпечно користуватися, якщо така особа не буде під доглядом особи, котра відповідає за її безпеність.
4. Очищуйте за допомогою вологої ганчірки.

Правила техніки безпеки

1. Забезпечте правильну напругу для вашого пристрою. Вища, ніж допустима напруга може пошкодити пристрій або зупусвати його
2. Не використовуйте цей адаптер для зарядження пристроїв, котрим необхідний струм для зарядження вищий ніж 2,1 А.
3. Ніколи не відкривайте та не розбирайте цей виріб.
4. Не робіть короткого замикання в роз'ємах.
5. USB адаптер відключіть від автомобільного роз'єму, якщо ним не користуєтеся.
6. Перед тим, як пристрої підключите до адаптера та почнете заряджати, їх вимкніть.
7. Зарядженням ввімкнутого пристрою, ризикує пошкодити батарею пристрою або можете цим причинити неполадку на firmwagu пристрою.
8. USB адаптер не використовуйте або вимкніть коли заводите двигун автомобіля.
9. USB адаптер не використовуйте або вимкніть у разі зарядження акумулятора зарядним пристроєм.
10. При виході із автомобіля адаптер не залишайте ввімкнутий в автороз'єму.
11. Запобігайте не професійній маніпуляції з цим пристроєм та завжди дотримуйте інструкцію по експлуатації електроприладів.

Розпорядження для ліквідації:

Після закінчення строку служби виріб не викидайте, як не сортований побутовий відхід, використовуйте місця збору побутових відходів. Правильною ліквідацією виробу можете запобігти негативним впливам на здоров'я людини і на навколишнє середовище. Переробка матеріалів допоможе зберегти природні ресурси. Більш детально інформацію про переробку цього продукту Вам надасть міська рада, організація по переробці домашніх відходів, або місце, де ви придбали цей виріб.



13.8.2005

Заявляємо на нашу власну відповідальність, що так означений пристрій USBee Car D4 на підставі його концепції та конструкції, а також нами введений для користування формі, відповідає основним вимогам та іншим основним постановам уряду. При зміні обладнання, котрі нами не затверджені, ця заява втрачає свою дійсність

RO USB adaptor de încărcare - USBee Car D4

Manualul utilizatorului: Înainte de utilizare citiți cu atenție instrucțiunile de deservire și respectați indicațiile. Adaptorul servește pentru încărcarea aparatelor electrice din conectorul USB, aparate cum sunt telefoanele mobile, tabletele, iPod, iPhone, iPad, MP3, MP4, PDA și altele. Adaptorul este prevăzut cu protecție contra scurtcircuitării și cu un indicator LED.

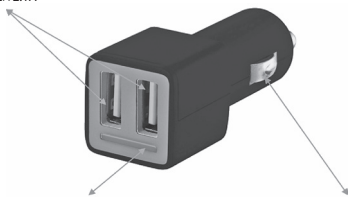
Specificații tehnice

tensiunea de intrare:	DC 12 V
tensiunea de ieșire:	DC 5 V
număr de porturi USB:	2
curent de încărcare maxim al prizei separate:	2.1 A
curent de încărcare total maxim:	4.2 A
temperatura de lucru:	de la 0 °C până la +25 °C
dimensiuni:	25,0 × 69,0 × 20,0 mm
masă:	26 g
culoare:	neagră

Accesorii auxiliare

Pentru conectarea diferitelor aparate la acest adaptor vă puteți cumpăra următoarele cabluri de interconectare USB: USB A-USB micro - SL7401-1m; SL7402-2m; USB A-USB A - SB7002-2m

DC 5V Ieșire 2x 2.1A



Indicator LED

Fișa DC 12V

Instrucțiuni de utilizare

1. Înainte de utilizare verificați tensiunea de intrare a aparatului dumneavoastră USB și tensiunea de ieșire a adaptorului.
2. Asigurați-vă că tensiunea adaptorului nu este mai mare decât tensiunea de intrare a aparatului dumneavoastră
3. Conectați aparatul USB la adaptor cu ajutorul unui conector adecvat. Posibilitatea de conectare a unui număr de până la două aparate cu consum de curent maxim de 2,1 A.
4. Conectați adaptorul la conectorul din mașină de 12V DC. Conectarea corectă va fi semnalizată prin lumina indicatorului LED.
5. Procesul de încărcare va fi indicat pe aparatul dumneavoastră.
6. După terminarea încărcării deconectați adaptorul din conectorul aflat în mașină și apoi deconectați aparatul dumneavoastră.

Grijă și întreținere

1. Nu expuneți produsul la umiditate și influențe climatice externe.
2. Destinat utilizării în spații interioare.
3. Nu utilizați produsul în imediata apropiere a tehnicii de calcul și a altor aparate electronice.
4. Se interzice deservirea acestui aparat de către copii și persoanele a căror capacitate fizică, senzorială și mentală sau lipsa de experiență și cunoștințe împiedică utilizarea în siguranță a aparatului, dacă nu se află sub supravegherea persoanei responsabile pentru securitatea lor.
5. Curățați cu ajutorul unei cârpe umede.

Instrucțiuni privind securitatea

1. Asigurați tensiunea corectă pentru aparat. O tensiune mai mare decât cea permisă poate deteriora sau distruge aparatul dumneavoastră.
2. Nu utilizați acest adaptor pentru încărcarea aparatelor care necesită un curent de încărcare mai mare de 2,1 A.
3. Nu încercați niciodată să deschideți sau să dezamblați acest produs.
4. Nu scurtcircuitați conectoarele.

- Deconectați adaptorul USB de la conectorul din mașină, dacă nu este utilizat.
- Întotdeauna opriți aparatul înainte de a-l conecta la adaptor și începeți încărcarea.
- Prin încărcarea aparatului există riscul deteriorării bateriei aparatului sau o defecțiune la firmwar-ul aparatului.
- Nu utilizați adaptorul USB sau deconectați-l dacă porniți motorul mașinii.
- Nu utilizați adaptorul USB sau deconectați-l în cazul încărcării acumulatorului mașinii cu un încărcător.
- În cazul părăsirii mașinii nu lăsați adaptorul conectat la conectorul din mașină.
- Împiedicați manipularea neprofesională a acestui aparat și respectați întotdeauna principiile privind utilizarea consumatoarelor electrice.

Indicații privind lichidarea:

După expirarea duratei de utilizare, nu aruncați produsul ca și deșeu comun sortat, utilizați locurile de colectare a deșeurilor sortate. Prin-o lichidare corectă a produsului împiedicați influența negativă asupra sănătății omenești și asupra mediului. Reciclarea materialelor ajută la protecția resurselor de apă. Informații suplimentare în legătură cu reciclarea acestui produs vă poate oferi consiliul local, companiile pentru prelucrarea deșeurilor menajere sau magazinul în care ați cumpărat produsul.



13.8.2005

Declarăm pe răspunderea noastră proprie că aparatul marcat în modul următor, USBee Car D4, pe baza concepției și a construcției acestuia, precum și modelul pe care la-m pus în circulație, este în conformitate cu cerințele de bază și cu alte ordonanțe aferente ale Guvernului. În cazul unor modificări aduse aparatului fără aprobarea noastră, prezenta declarație își pierde valabilitatea.

LT USB suderintuvas - USBee Car D4

naudojimo instrukcija: Prieš naudodamiesi įdėmiai perskaitykite ir laikykitės nurodytų reikalavimų. Suderintuvas suteikia galimybę įkrauti elektros prietaisus per USB jungtį. Pavyzdžiui mobiliuosius telefonus, planšetes, iPod grotuvus, iPhone telefonus, Pad planšetes, MP3, MP4, PDA grotuvus ir t.t. Suderintuvas turi apsaugą nuo trumpo jungimo ir LED indikatorį.

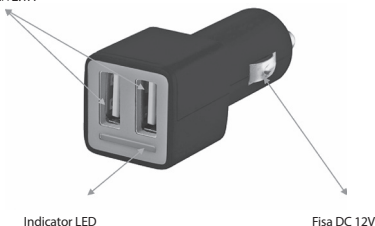
Techninė specifikacija

Įtampa įėjime:	DC 12 V
Įtampa išėjime:	DC 5 V
USB jungčių skaičius:	2
maksimali vienos jungties įkrovimo srovė:	2.1 A
maksimali bendra įkrovimo srovė:	4.2 A
aplinkos temperatūra:	0 °C to +25 °C
išmatavimai:	25.0 × 69.0 × 20.0 mm
svoris:	26 g
spalva:	juoda

Accesorii auxiliare

Pentru conectarea diferitelor aparate la acest adaptor vă puteți cumpăra următoarele cabluri de interconectare USB: USB A-USB micro - SL7401-1m; SL7402-2m; USB A-USB A - SB7002-2m

DC 5V Ieșire 2x 2.1A



Naudojimo instrukcija

1. Prieš naudodamiesi patikrinkite, ar sutampa jūsų prietaiso įtampa įėjime ir suderintuvo įtampa išėjime.
2. Įsitinkite, ar suderintuvo įtampa išėjime nėra didesnė už jūsų prietaiso įtampa įėjime.
3. Prijunkite USB prietaisą prie suderintuvo pasirinkę atitinkamą jungtį. Galima vienu metu prijungti iki 2 prietaisų, kurių kiekvieno vartojama srovė ne didesnė kaip 2.1 A.
4. Įjunkite suderintuvą į automobilio 12V DC lizdą. Jei prijungta teisingai, šviečia LED indikatorius. Naudokite USB kabelį prijungti jūsų prietaisui prie USB suderintuvo.
5. Įkrovimo lygį rodo jūsų prietaisas.
6. Kai įkrovimas baigtas, atjunkite suderintuvą nuo automobilio 12V DC lizdo ir tada atjunkite jūsų prietaisą.

Priežiūra ir aptarnavimas

1. Saugokite suderintuvą nuo drėgmės ir vandens.
2. Skirtas naudoti patalpų viduje.
3. Nenaudokite suderintuvo arti IT ar panašių elektronikos prietaisų.
4. Suderintuvu draudžiama naudotis asmenims (įskaitant vaikus), kurie dėl savo fizinio, jutiminio, psichinio neįgalumo ar patirties ar žinių stokos negali daryti to saugiai. Nebent jie yra prižiūrimi ar apmokyti asmens, atsakingo už jų saugumą.
5. Valykite drėgnu skudurėliu.

Saugumo instrukcija

1. Įsitinkite, kad turite tinkamą maitinimo šaltinį savo prietaisui. Didesnė, nei leidžiama įtampa gali pažeisti ar net sugadinti jūsų prietaisą.
2. Nenaudokite suderintuvo įkrauti prietaisams, kurių įkrovimo srovė didesnė nei 2.1.
3. Neardykite ir netaisykite prietaiso patys.
4. Venkite jungčių trumpo jungimo.
5. Jei nenaudojate, atjunkite suderintuvą nuo automobilio lizdo.
6. Prieš prijungdami ir įkraudami, visada išjunkite prietaisą.
7. Įkraudami veikiančią prietaisą galite sugadinti jo akumuliatorių ar programinę įrangą.
8. Nesinaudokite USB suderintuvu ar atjunkite jį užvedant variklį.
9. Nesinaudokite USB suderintuvu ar atjunkite jį kai įkraunate automobilio akumuliatorių.
10. Kai paliekate automobilį, nepalikite suderintuvo prijungto prie automobilio lizdo.
11. Neleiskite elgtis su suderintuvu neprofesionaliai. Visada laikykitės elgesio su elektroniniais prietaisais taisyklių.

Išmetimo instrukcija

Nebetinkamo naudoti suderintuvo negalima išmesti kartu su buitinėmis šiukšlėmis. Išmeskite jį į specialiai tam skirtą konteinerį. Tinkamai atsikratydami prietaisu saugote aplinką ir žmonių sveikatą nuo neigiamo poveikio. Perdirbdami medžiagas tausojamame natūralius išteklius. Daugiau informacijos apie elektros ir elektronikos atliekų šalinimą ir perdirbimą galite rasti savivaldybėje ar prekybos taškuose.



13.8.2005

Su visa atsakomybe pareiškiame, kad suderintuvas USBee Car D4, jo idėja ir konstrukcija visiškai atitinka saugumo reikalavimus. Jei suderintuve be mūsų žinios atlikti bet kokie pakeitimai, ši deklaracija negalioja.

LV USB barošanas adapteris - USBee Car D4

Automašinas adapteris: Pirms lietošanas, lūdzu, izlasiet lietošanas instrukciju! Šis adapteris piemērots elektroierīcēm, kas lādējamās ar USB kabeli, piemēram: mobilie telefoni, iPod, iPhone, MP3, iPad, MP4, PDA, planšetdatoriem. Šim adapterim ir issavienojuma aizsardzība un LED gaismas indikators.

Apraksts

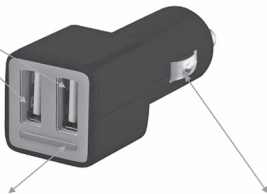
Ieeja:	DC 12 V
Izeja:	DC 5 V
USB portu skaits:	2
Maksimālais patēriņš vienā spraudnī:	2.1 A
Maksimālais kopējais patēriņš:	4.2 A
Izmantošanas temp.:	0 °C līdz +25 °C
Izmērs:	25 × 69 × 20 mm
Svars:	26g
Krāsa:	melnš

Koplietojamās ierices

Kopā ar šo adapteri varat izmantot:

USB A-USB micro- SL7401-1m; SL7402-2m; USB A-USB A- SB7002-2m

DC 5V izeja 2x 2.1A



LED indikators

Spraudnis DC 12V

Instrukcija

1. pārbaudiet izežošos un ienākošos strāvas parametrus savai ierīcei
2. pārlicinieties, lai adaptera izejošā strāva nav lielāka, kā ierīcē norādītā
3. pievienojiet adapterim USB ierīci. Ir iespējams pievienot divas ierīces vienlaikus, ievērojiet, ka ne vairāk kā 2.1 A patērīna
4. ievietojiet adapteri automašīnas spraudnī 12V DC. Pie pareiza savienojuma, iedegsies LED gaismas indikators.
5. izmantojiet USB kabeli, lai savienotu savu ierīci ar adapteri
6. lādēšanas process tiks atspoguļots uz adaptera
7. kad elektroierīce uzlādējusies atvienojiet adapteri un tad atvienojiet ierīci no USB.

Lietošana un kopšana

1. sargiet ierīci no ūdens un mitruma
2. paredzēta lietošanai iekštelpās
3. nelietojiet šo ierīci citu elektroierīču apkārtne.
4. šī nav spēļmanta, nedodiet bērniem ar to rotaļāties
5. ikdienas kopšanā izmantojiet viegli samitrinātu lupatiņu

Drošības instrukcija

1. pārlicinieties, lai barošanas avots būtu kārtībā, pārāk liela strāva var sabojāt ierīci
2. nelietojiet šo adapteri priekš ierīcēm, kuru uzlādēšanai nepieciešams vairāk kā 2.1 A
3. nemēģiniet so ierīci atvērt vai izjaukt detaļās
4. izvairieties no issavienojumiem
5. ja nelietojat šo ierīci, tad izņemiet to no automašīnas rozetes
6. vienmēr izslēdziet ierīci, pirms pievienojat to adapterim un lādējat to
7. lādējot strādājošu ierīci ir risks sabojāt tās bateriju.
8. nelietojiet USB adapteri, vai izslēdziet to pirms automašīnas startēšanas
9. nelietojiet USB adapteri, vai izslēdziet to, ja lādējat automašīnas akumulatoru
10. neatstājiet iespraustu adapteri, kad ejat prom no mašīnas
11. nekad neveiciet neatļautas darbības ar so ierīci, ievērojiet lietošanas instrukciju

Pēc lietošanas:

Neizmetiet šo ierīci kopā ar sadzīves atkritumiem, nododiet to elektromateriālu un elektronikas savākšanas punktos uz otrreizēju pārstrādi. Sīkāku informāciju par savākšanas punktiem meklējiet elektropreču veikalos.

Uzņemamies pilnu atbildību par preces USBee Car D4 koncepciju, konstrukciju un marķējumu par konkrētā modeļa versiju, kas atbilst visiem noteikumiem un regulām. Ja ir veikta kādas izmaiņas bez mūsu dalības, šī atbildība zaudē spēku.



13.8.2005

GARANCIJSKA IZJAVA

1. Izjavljamo, da jamčimo za lastnosti in brezhibno delovanje v garancijskem roku.
2. Garancijski rok prične teči z datumom izročitve blaga in velja 24 mesecev.
3. EMOS SI d.o.o jamči kupcu, da bo v garancijskem roku na lastne stroške odpravil vse pomanjkljivosti na aparatu zaradi tovarniške napake v materialu ali izdelavi.
4. Za čas popravila se garancijski rok podaljša.
5. Če aparat ni popravljen v roku 45 dni od dneva prijave okvare lahko prizadeta stranka zahteva novega ali vračilo plačanega zneska.
6. Garancija preneha, če je okvara nastala zaradi:
 - nestrokovnega-nepooblaščenega servisa
 - predelave brez odobritve proizvajalca
 - neupoštevanja navodil za uporabo aparata
7. Garancija ne izključuje pravic potrošnika, ki izhajajo iz odgovornosti prodajalca za napake na blagu.
8. Če ni drugače označeno , velja garancija na ozemljskem območju Republike Slovenije.
9. Proizvajalec zagotavlja proti plačilu popravilo, vzdrževanje blaga, nadomestne dele in priklopne aparate tri leta po poteku garancijskega roka.
10. Naravna obraba aparata je izključena iz garancijske obveznosti. Isto velja tudi za poškodbe zaradi nepravilne uporabe ali preobremenitve.

NAVODILA ZA REKLAMACIJSKI POSTOPEK

Lastnik uveljavlja garancijski zahtevek tako, da ugotovljeno okvaro prijavi pooblaščenim delavnicam (EMOS SI d.o.o., Ločica ob Savinji 81, 3313 Polzela) pisno ali ustno. Kupec je odgovoren, če s prepozno prijavo povzroči škodo na aparatu. Po izteku garancijskega roka preneha pravica do uveljavljanja garancijskega zahtevka. Priložen mora biti potrjen garancijski list z originalnim računom. EMOS SI d.o.o. se obvezuje, da bo aparat zamenjal z novim, če ta v tem garancijskem roku ne bi deloval brezhibno.

ZNAMKA: _____ USB polnilec

TIP: _____ USBee Car D4

DATUM PRODAJE: _____

Servis: EMOS SI, d.o.o., Ločica ob Savinji 81, 3313 Polzela
Tel: +386 8 205 17 20