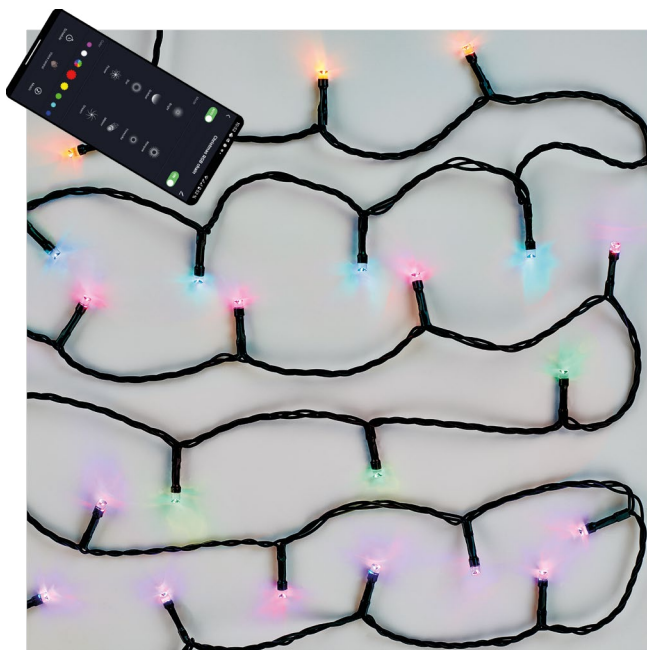


D4ZR01 | D4ZR02 | D4ZR03 | D4ZR04

FI | LED-jouluvalot



Sisältö

Turvallisuusohjeet ja varoitukset	2
Paketin sisältö	3
Tekniset tiedot	3
Asennus	4
Ohjaimet ja toiminnot	6
Vianmääritys	7

Turvallisuusohjeet ja varoitukset



Lue käyttöohje ennen laitteen käyttöä.



Noudata käyttöohjeessa olevia turvallisuusohjeita.

Älä liitä valoketjua virransyöttöön, kun se on vielä paketissa.

Valonlähteitä ei voi vaihtaa.

Älä yhdistä toisiin jouluvaloihin.

Kytke virta pois päältä ennen käsittelyä.

Toimintahäiriön sattuessa älä irrota LED-lamppuja, äläkä korjaa valoja itse!

Älä peukaloi johtoja.

Käytä vain tuotteen mukana toimitetun adapterin kanssa.

Soveltuu sisä- ja ulkokäyttöön.

Jos valonlähde rikkoutuu tai vaurioituu, älä käytä ketjua äläkä jätä sitä kytkettynä virtalähteeseen. Hävitä se turvallisesti.

Tuote on tarkoitettu sisustusvaloksi.

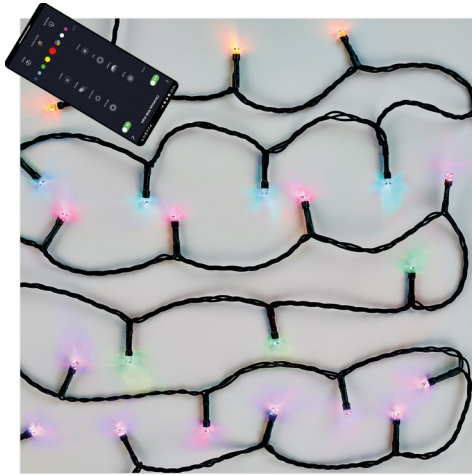
Tuote ei ole lelu. Älä anna sitä lapsille!

EMOS spol. s r.o. vakuuttaa, että D4ZR01, D4ZR02, D4ZR03 ja D4ZR04 ovat direktiivin perusvaatimusten ja muiden asiaankuuluvien määräysten mukaisia. Laitetta saa käyttää vapaasti EU:ssa.

EU-vaatimustenmukaisuusvakuutus löytyy osoitteesta <http://www.emos.eu/download>.

Laitetta voi käyttää yleisen valtuutuksen nro. VO-R/12/11.2021-11.





Paketin sisältö

1. RGB-joululvaloketju
2. Adapteri
3. Käyttöopas

Tekniset tiedot

Malli	Protokolla	Liitäntä	LEDIEN lkm.	Pituus	Syöttöteho	Virransyöttö
D4ZR01	Wi-Fi	2,4 GHz (Wi-Fi IEEE 802.11b/g/n)	80	8 m	8,4 W	230 V AC / 6 V DC
D4ZR02	Wi-Fi	2,4 GHz (Wi-Fi IEEE 802.11b/g/n)	120	12 m	8,4 W	230 V AC / 6 V DC
D4ZR03	Wi-Fi	2,4 GHz (Wi-Fi IEEE 802.11b/g/n)	180	18 m	8,4 W	230 V AC / 6 V DC
D4ZR04	Wi-Fi	2,4 GHz (Wi-Fi IEEE 802.11b/g/n)	240	24 m	8,4 W	230 V AC / 6 V DC



Asennus

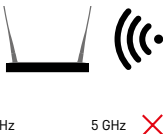
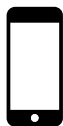
Sovelluksen lataaminen

Sovellus on saatavana Androidille ja iOS:lle Google Playssa ja App Storessa. Lataa sovellus skannaamalla vastaava QR-koodi.

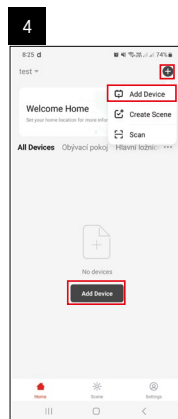
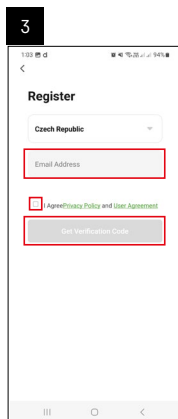
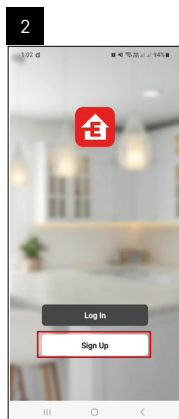
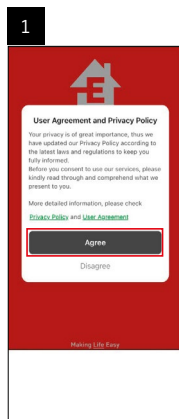


Reitittimen asettaminen

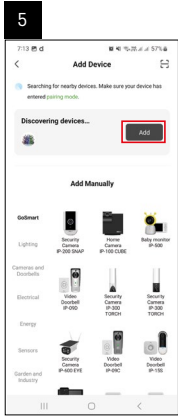
Jouluvaloketju tukee ainoastaan 2,4 GHz Wi-Fi-yhteyttä (se ei tue 5 GHz:ia).



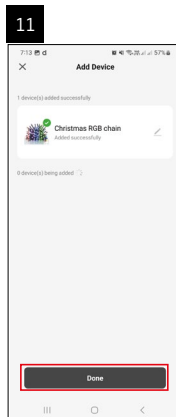
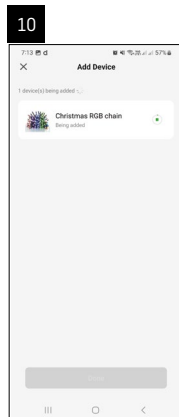
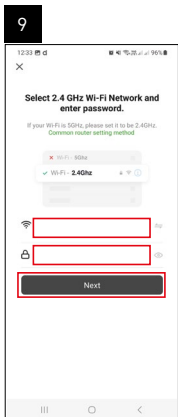
EMOS GoSmart -mobilisovellus



1. Avaa EMOS GoSmart ja vahvista tietosuojakäytäntö napauttamalla hyväksyn.
2. Napauta kirjautuaksesi.
3. Syötä voimassa oleva sähköpostiosoite ja valitse salasana. Vahvista, että hyväksyt tietosuojakäytännön. Vahvista napauttamalla Kirjautu.
4. Napauta Lisää laite.



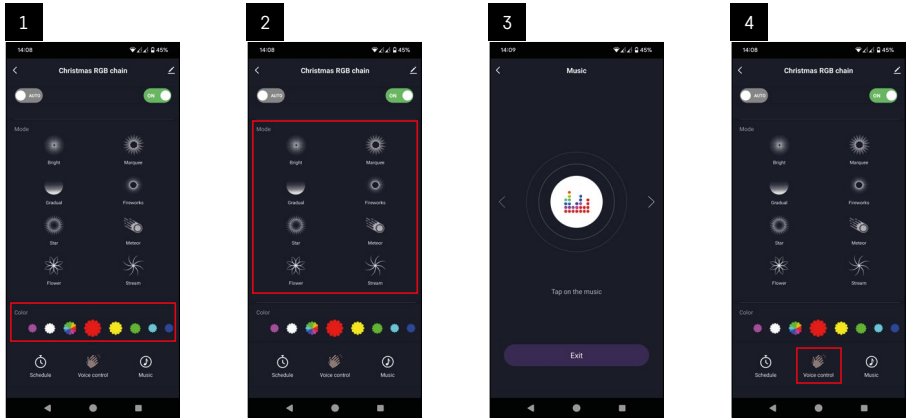
5. Kun laitteiden automaattinen haku on valmis, napauta Lisää.
6. Valitse luokka ja tuotteen tyyppi.
7. Kytke laite päälle ja vahvasta napauttamalla Seuraava.
8. Vahvista, että merkkivalo vilkkuu. Vahvista napauttamalla Seuraava.



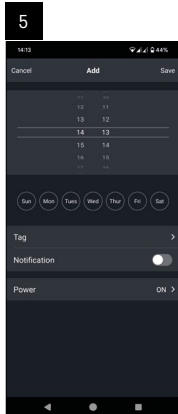
9. Syötä Wi-Fi-verkon nimi ja salasana. Vahvista napauttamalla Seuraava.
10. Laitteen parinmuodostus on käynnissä.
11. Laitteen parinmuodostus onnistui. Vahvista napauttamalla valmis.



Ohjaimet ja toiminnot



1. Väri – peruspaneeli RGB-värien säätämistä varten.
2. Tila – peruspaneeli 8 eri tilan asetusta varten.
3. Musiikki – vaihtaa tilaan, jossa valot vilkkuvat puhelimesta tulevan musiikin tahdissa.
4. Ääniohjaus – vaihtaa tilaan, jossa valoja hehkuvat puhelimesta tulevan äänen tahdissa.



5. Ajastus – toiminto, jolla valoketju voidaan syyttää/sammuttaa tietyn ajan jälkeen.



Vianmääritys

Laitteita ei yhdistetä pariliitoksella. Mitä minun tulee tehdä?

- Varmista, että käytössäsi on 2,4 GHz:n Wi-Fi-verkko ja riittävän vahva signaali.
- Anna sovellukselle kaikki käyttöoikeudet asetuksiin.
- Varmista, että käytät mobiilikäyttöjärjestelmän päivitettyä versiota ja sovelluksen uusinta versiota.

En saa ilmoituksia. Miksi?

- Anna sovellukselle kaikki käyttöoikeudet asetuksiin.
- Ota ilmoitukset käyttöön sovelluksen asetuksissa (Asetukset -> Sovelluksen ilmoitukset).

Kuka voi käyttää laitetta?

- Laitteella on oltava aina ylläpitäjä (omistaja).
- Ylläpitäjä voi sitten jakaa laitteen muiden perheenjäsenten kanssa ja antaa heille oikeudet.



