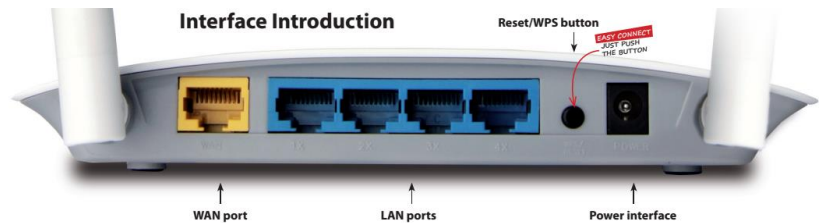


NASTAVENÍ PŘIPOJENÍ K INTERNETU

Po připojení routeru k internetu pomocí WAN portu a k domácí síti pomocí LAN portů není nutné provádět jakékoliv nastavení a připojení k internetu bude funkční. Připojení pomocí WIFI rozhraní je však z výroby nezabezpečené a důrazně doporučujeme provést níže uvedené nastavení pro zabezpečení bezdrátové sítě. Pokud po propojení routeru k internetu není připojení funkční, kontaktujte technickou podporu vašeho poskytovatele k internetu pro zjištění, jestli připojení dalšího zařízení do WAN sítě internetového poskytovatele nevyžaduje dodatečnou registraci MAC adresy. Bližší informaci poskytne technická podpora vašeho poskytovatele připojení k internetu.



Pro první nastavení připojte počítač k routeru pomocí kabelu (MODRÝ LAN port) a router připojte k internetu připojením kabelu do ŽLUTÉHO WAN portu



Po připojení se v systémovém panelu počítače zobrazí ikona připojení:



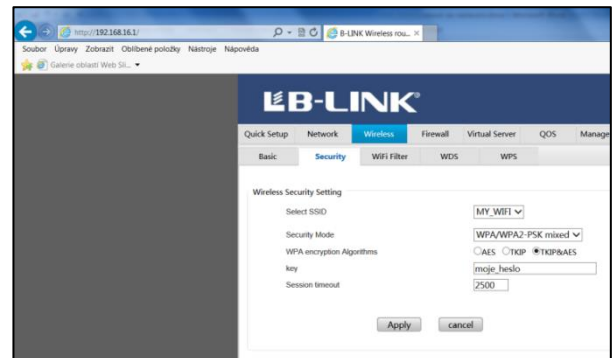
Otevřete internetový prohlížeč a zadejte adresu

192.168.16.1

Zadejte jméno: **admin**

Zadejte heslo: **admin**

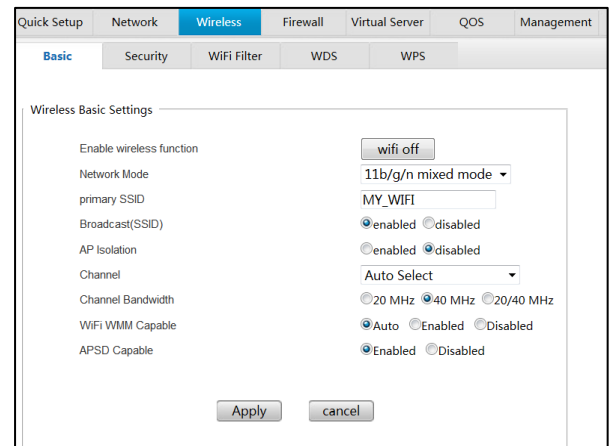
Úvodní obrazovka:



Klikněte na „Wireless“:

1. Záložka „**Basic**“ zadejte vlastní jméno sítě do pole **primary SSID** a potvrďte kliknutím na tlačítko

Apply



2. V záložce „**Security**“

Nastavte „**security mode**“ na nejvyšší dostupný

WPA/WPA2-PSK mixed,

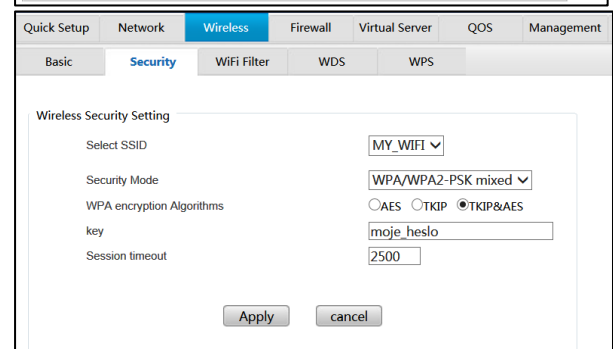
WPA algoritmus nastavte na **TKIP&AES**

A do záložky key: zadejte vlastní heslo

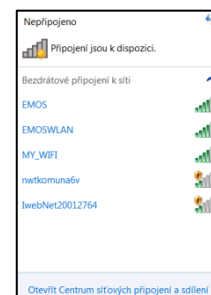
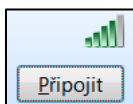
Nastavení potvrďte kliknutím na tlačítko

Apply

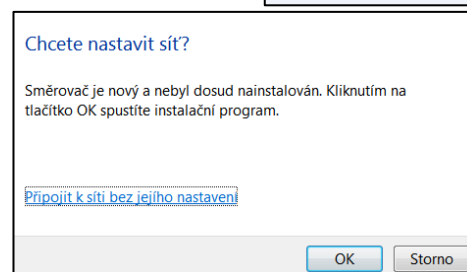
Nyní můžete od routeru odpojit kabel a připojit se pomocí nastavených údajů k vaší zabezpečené wifi síti.



3. Pokud ani k prvnímu nastavení routeru není možné použít připojení pomocí kabelu, vyberte ze seznamu dostupných bezdrátových sítí SSID (název) sítě **BLINK_xxxx** a klikněte na tlačítko



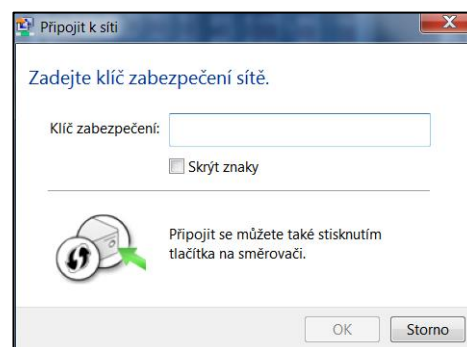
4. Po prvním pokusu o připojení k novému nenastavenému routeru se zobrazí okno:



5. Pokud na spodní straně routeru naleznete štítek s **WPS PIN**, klikněte na tlačítko





6. V následujícím okně zadejte PIN a klikněte na tlačítko OK a dále postupujte podle průvodce na obrazovce



7. Pokud jste na zařízení PIN nenalezli, klikněte na modrý text „[Připojit k síti bez jejího nastavení](#)“. Počítač se připojí k routeru pomocí defaultně nastavené nezabezpečené sítě a umožní nastavení podle výše uvedeného návodu, stejně jako při připojení pomocí kabelu (návod výše, body 1 a 2).



Po připojení k Vaší nové bezdrátové síti se v systémovém panelu zobrazí ikona .

8. Po každé změně v nastavení bezdrátové části routeru (změna jména sítě, nastavení zabezpečení atd.) a jejím potvrzení kliknutím na tlačítko  je nutné nechat systém Windows opětovně prohledat okolní bezdrátové sítě a připojit se k síti pomocí nového nastavení (nové heslo, nové jméno {SSID}) sítě.