



H5603

GB	Additional Camera
CZ	Přídavná kamera
SK	Přídavná kamera
PL	Dodatkowa kamera
HU	Kiegészítő kamera
SI	Dodatna kamera
RS HR BA ME	Dodatna kamera
DE	Zusatzkamera
UA	Додаткова камера
RO	Cântar digital de bucătărie
LT	Papildoma kamera
LV	Papildu kamera

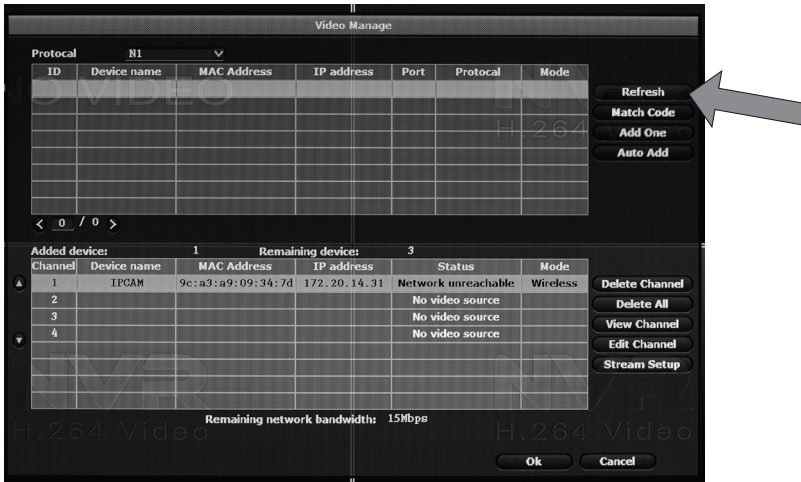


www.emos.eu

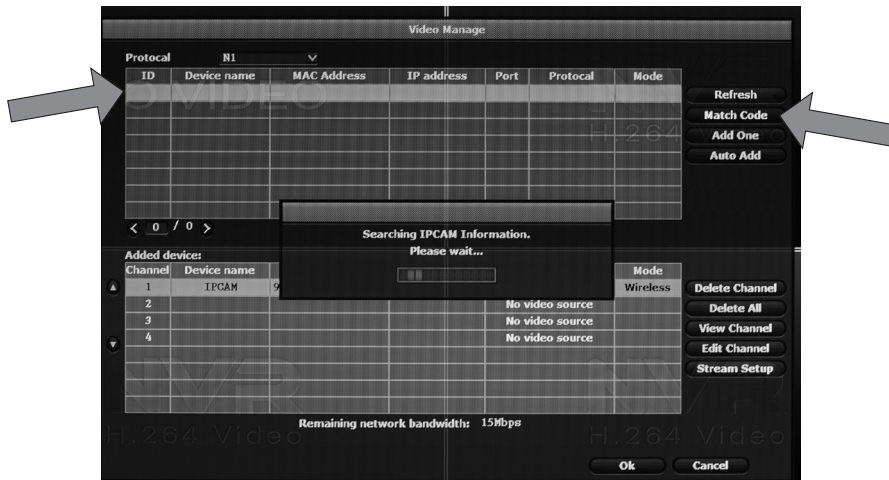
GB | Additional Camera H5603

Procedure for Connecting Another Camera to NVR H5602

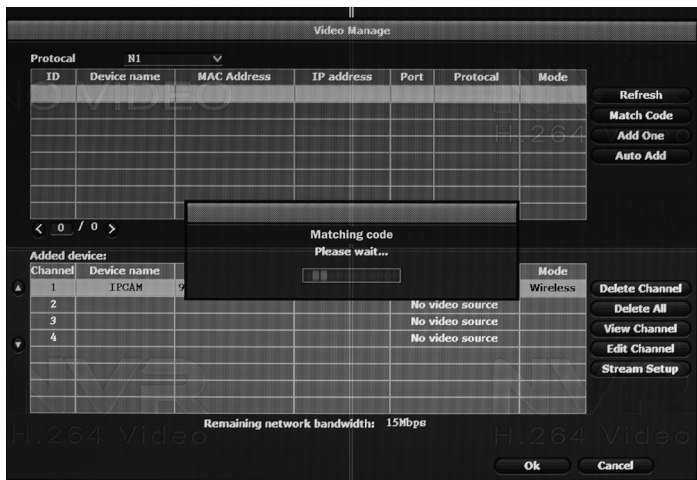
1. Use data cable to connect the camera to NVR (you can use any port).
2. Right click on the desktop and select >> **Video manage** <<.
3. Information about the added camera will be shown at the top (if not, click on **Refresh**).



4. Select the camera by clicking on it (turns blue) and then press Match Code.



5. The system will be communicating with the camera and making settings for a moment.



6. The camera will automatically appear in the system after successful configuration.

Do not dispose with domestic waste. Use special collection points for sorted waste. Contact local authorities for information about collection points. If the electronic devices would be disposed in landfill, dangerous substances may reach groundwater and subsequently food chain, where it could affect human health.

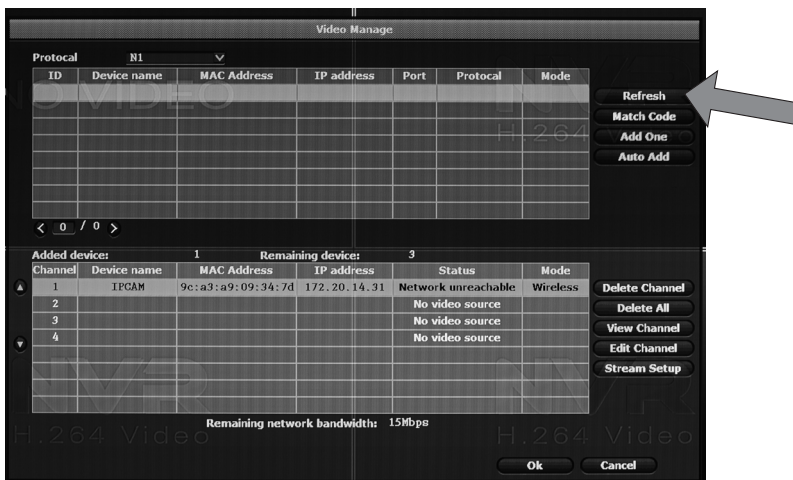
Emos spol.s.r.o. declares that the H5603 is in compliance with the essential requirements and other relevant provisions of Directive. The device can be freely operated in the EU.

The Declaration of Conformity can be found at <http://www.emos.eu/download>.

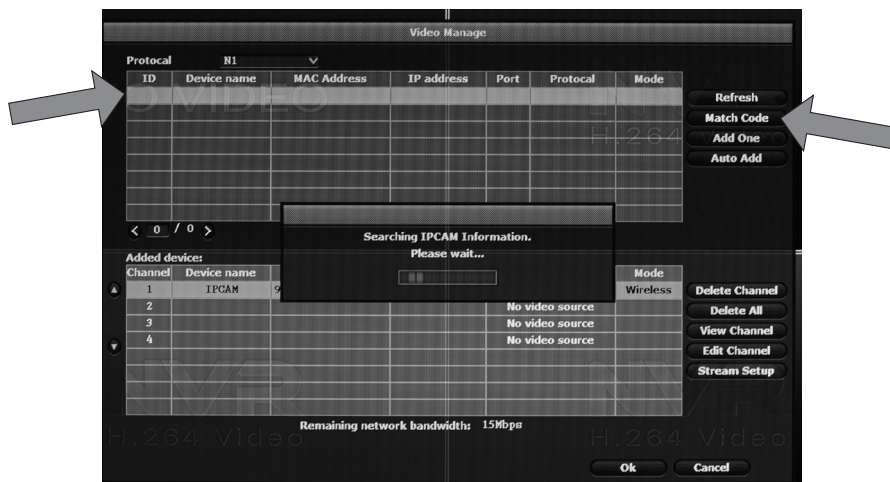
CZ | Přidavná kamera H5603

Postup připojení další kamery k NVR H5602

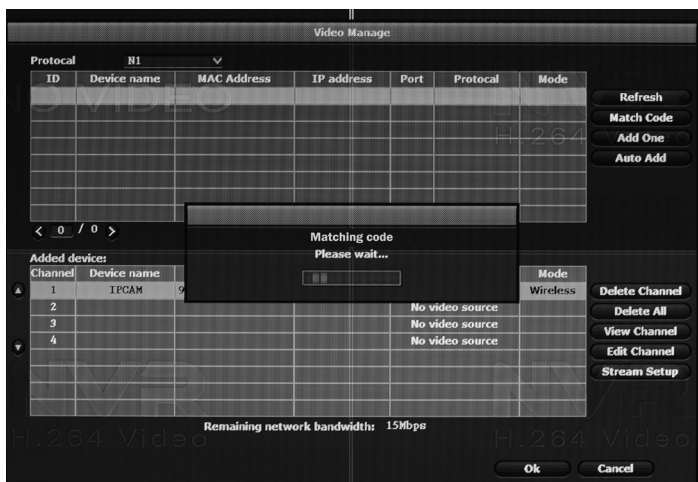
1. Kameru připojte datovým kabelem do NVR (můžete zvolit libovolný port).
2. Na ploše klikněte pravým tlačítkem a zvolte položku >> **Video manage** <<.
3. V horní části se načte info o přidané kameře (pokud ne, tak klikněte na „Refresh“).




4. Vybranou kameru označte kliknutím (zmodrá) a následně klikněte na „Match Code“.



5. Systém bude chvíli komunikovat s kamerou a provádět nastavení.

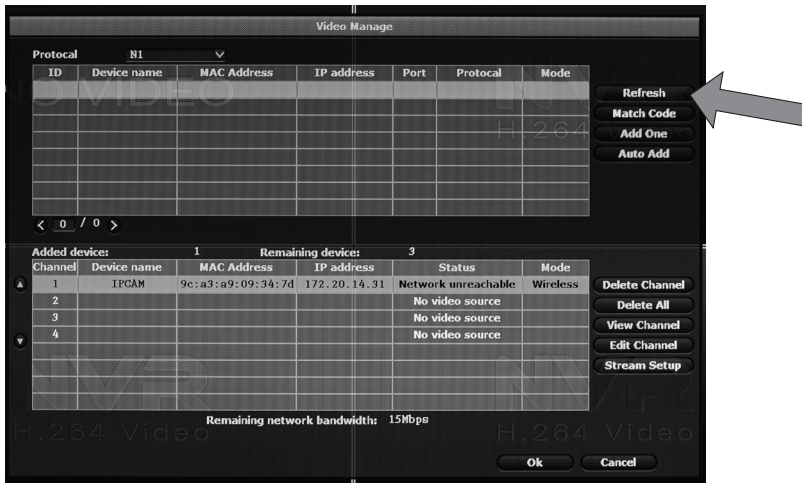


6. Po úspěšné konfiguraci se kamera automaticky zobrazí v systému.

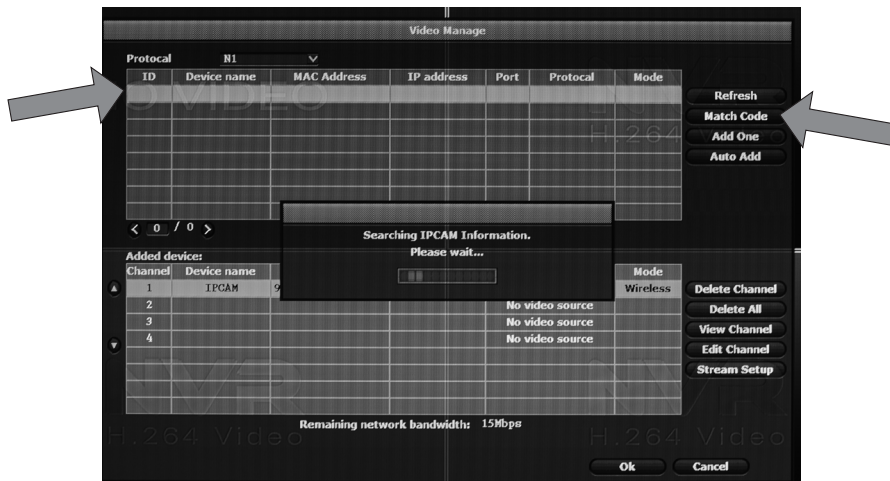
 Nevyhazujte elektrické spotřebiče jako netříděný komunální odpad, použijte sběrná místa tříděného odpadu. Pro aktuální informace o sběrných místech kontaktujte místní úřady. Pokud jsou elektrické spotřebiče uloženy na skládkách odpadků, nebezpečné látky mohou prosakovat do podzemní vody a dostat se do potravního řetězce a poškozovat vaše zdraví. Emos spol. s r.o. prohlašuje, že H5603 je ve shodě se základními požadavky a dalšími příslušnými ustanoveními směrnice. Zařízení lze volně provozovat v EU. Prohlášení o shodě lze najít na webových stránkách <http://www.emos.eu/download>.

Postup pripojenia ďalšej kamery k NVR H5602

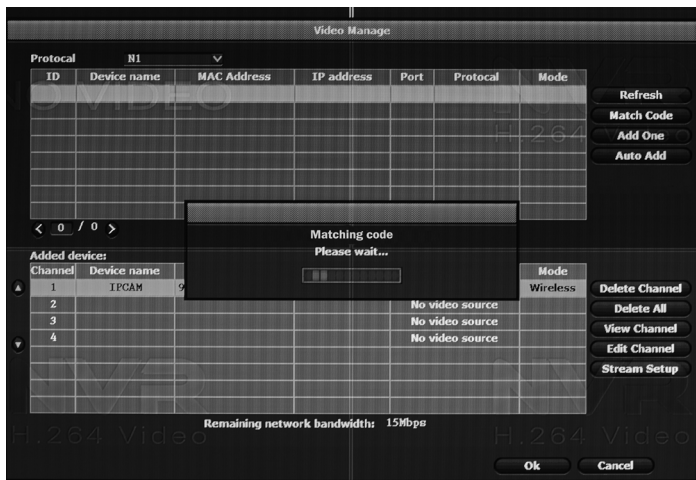
1. Kameru pripojte dátovým káblom do NVR (môžete zvoliť ľubovoľný port).
2. Na ploche kliknite pravým tlačidlom a vyberte položku >> **Video manage** <<.
3. V hornej časti sa načíta info o pridanej kamere (ak nie, tak kliknite „Refresh“).




4. Vybranú kameru označte kliknutím (zmodrá) a následne kliknite na „Match Code“.



5. Systém bude chvíli komunikovat s kamerou a vykonávat nastavenia.



6. Po úspešnej konfigurácii sa kamera automaticky zobrazí v systéme.

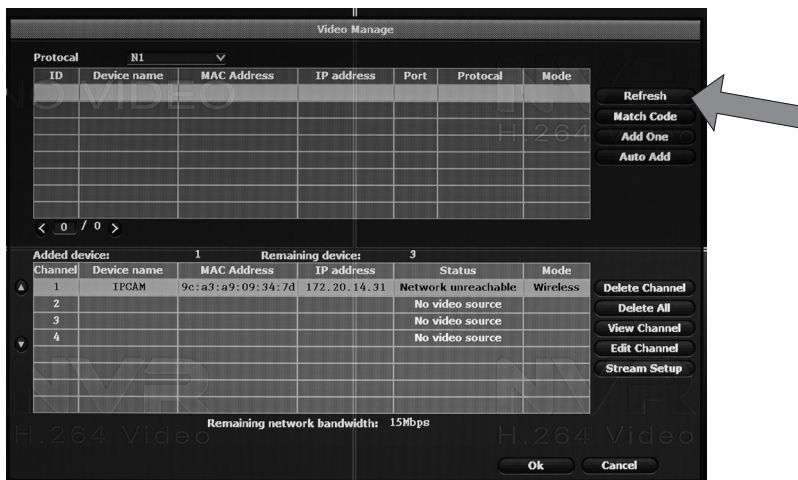
 Nevyhadzujte elektrické spotrebiče ako netriedený komunálny odpad, použite zberné miesta triedeného odpadu. Pre aktuálne informácie o zberných miestach kontaktujte miestne úrady. Pokiaľ sú elektrické spotrebiče uložené na skládkach odpadkov, nebezpečné látky môžu presakovať do podzemnej vody a dostať sa do potravinového reťazca a poškodzovať vaše zdravie. EMOS spol. s r.o. prehlasuje, že H5603 je v zhode so základnými požiadavkami a ďalšími príslušnými ustanoveniami smernice. Zariadenie je možné voľne prevádzkovať v EÚ.

Prehľadanie o zhode možno nájsť na webových stránkach <http://www.emos.eu/download>.

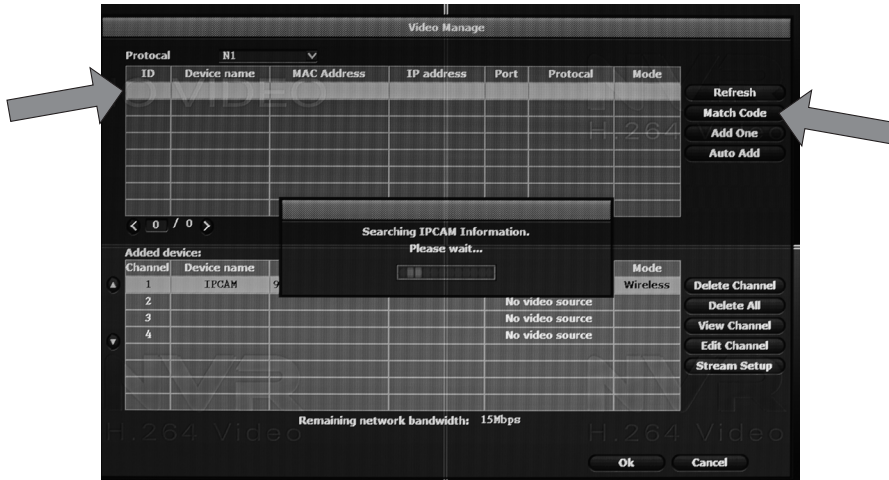
PL | Dodatkowa kamera H5603

Sposób podłączenia dodatkowej kamery do NVR H5602

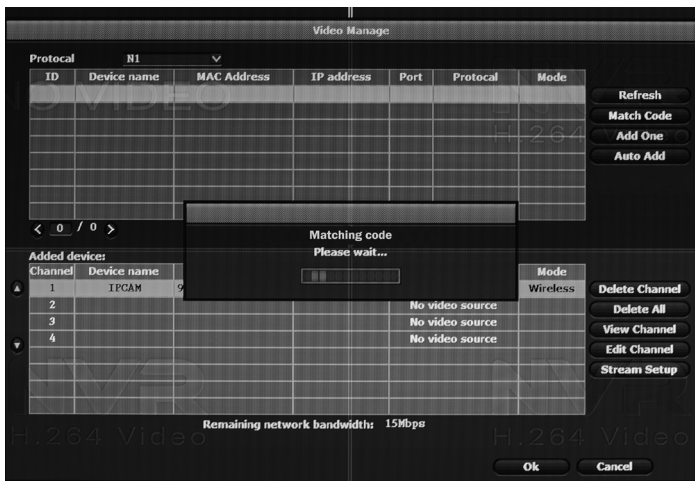
1. Kamerę podłączamy przewodem do transmisji danych do NVR (można wybrać dowolny port).
2. Na pulpicie klikamy prawym przyciskiem i wybieramy pozycję >> **Video manage** <<.
3. W górnej części wczytuje się info o dodanej kamerze (jeżeli nie, klikamy na „Refresh”).



4. Wybraną kamerę zaznaczamy kliknięciem (podświetla się na niebiesko), a następnie klikamy na „Match Code“.



5. System będzie się przez chwilę komunikować z kamerą i wykona ustawienia.



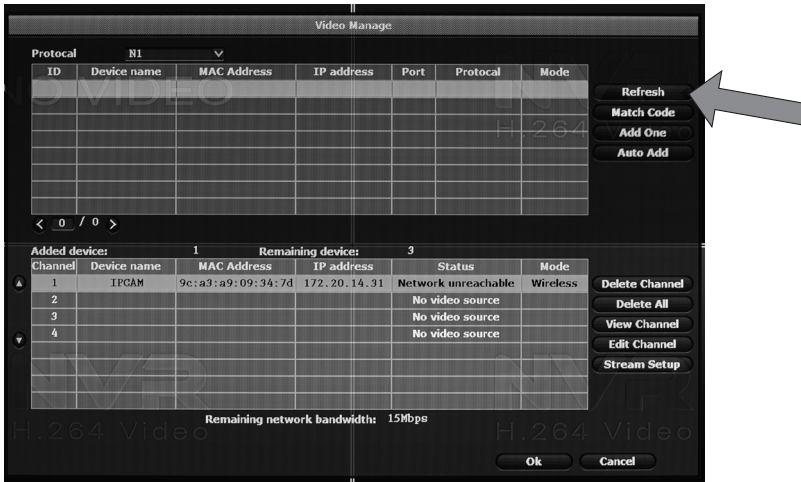
6. Po poprawnej konfiguracji kamera automatycznie pojawi się w systemie.

~~X~~ Zgodnie z przepisami Ustawy o ZSEiE zabronione jest umieszczanie łącznie z innymi odpadami zużytego sprzętu oznakowanego symbolem przekreślonego kosza. Użytkownik, chcąc pozbyć się sprzętu elektronicznego i elektrycznego, jest zobowiązany do oddania go do punktu zbierania zużytego sprzętu. W sprzęcie nie znajdują się składniki niebezpieczne, które mają szczególnie negatywny wpływ na środowisko i zdrowie ludzi. Emos spol. s.r.o. oświadcza, że wyrób H5603 jest zgodny z wymaganiami podstawowymi i innymi, właściwymi postanowieniami dyrektywy. Urządzenie można bez ograniczeń użytkować w UE. Deklaracja zgodności znajduje się na stronach internetowych <http://www.emos.eu/download>.

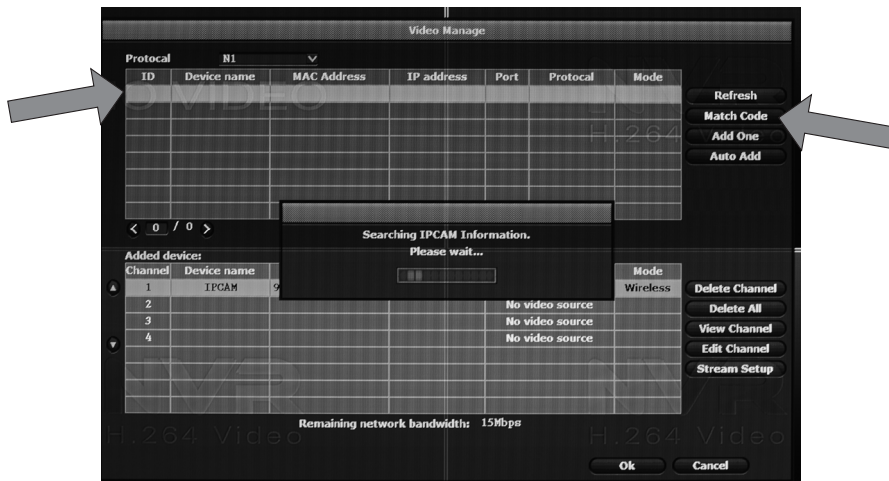
HU | Kiegészítő kamera H5603

További kamera csatlakoztatása az NVR H5602 eszközhöz

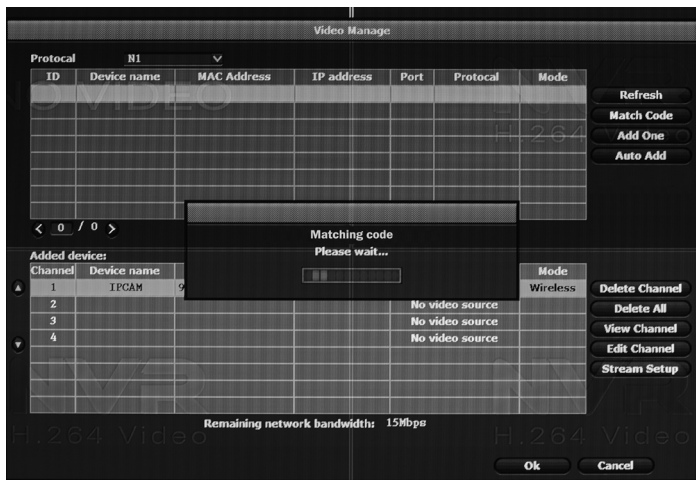
1. Adatkábellel csatlakoztassa a kamerát az NVR-hez (bármelyik csatlakozót használhatja).
2. Kattintson a jobb egérgombbal az asztalra, és válassza ki a >> **Video manage (Csatorna beállítás)** << opciót.
3. Az ablak felső részén megjelennek a csatlakoztatott kamera paramétereit (ha nem, kattintson a **Refresh (Frissítés)** gombra).



4. Kattintással válassza ki a kamerát (ekkor kék háttérrel jelenik meg), majd nyomja meg a **Match Code (Kód hozzárendelése)** gombot.



5. A rendszer kommunikál a kamerával és elvégzi a beállításokat.



6. A sikeres konfiguráció után a kamera automatikusan megjelenik a rendszerben.

Az elektromos készülékeket ne dobja a vegyes háztartási hulladék közé, használja a szelektív hulladékgyűjtő helyeket. A gyűjtőhelyekre vonatkozó aktuális információkért forduljon a helyi hivatalokhoz. Ha az elektromos készülékek a hulladék-tárolókba kerülnek, veszélyes anyagok szivároghatnak a talajvízbe, melyek így bejuthatnak a táplálékláncba és veszélyeztethetik az Ön egészségét és kényelmét.

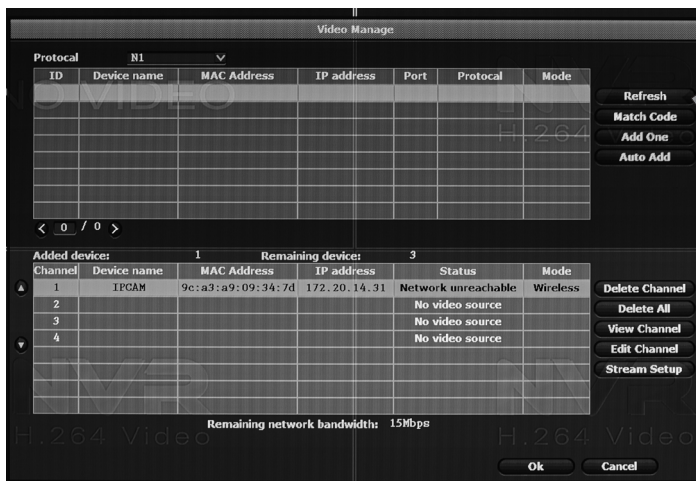
Az Emos spol s.r.o. kijelenti, hogy az H5603 megfelel az irányelv alapvető követelményeinek és egyéb vonatkozó rendelkezéseinek. A készülék az EU teljes területén használható.

A megfelelőségi nyilatkozat letölthető az alábbi honlapról: <http://www.emos.eu/download>.

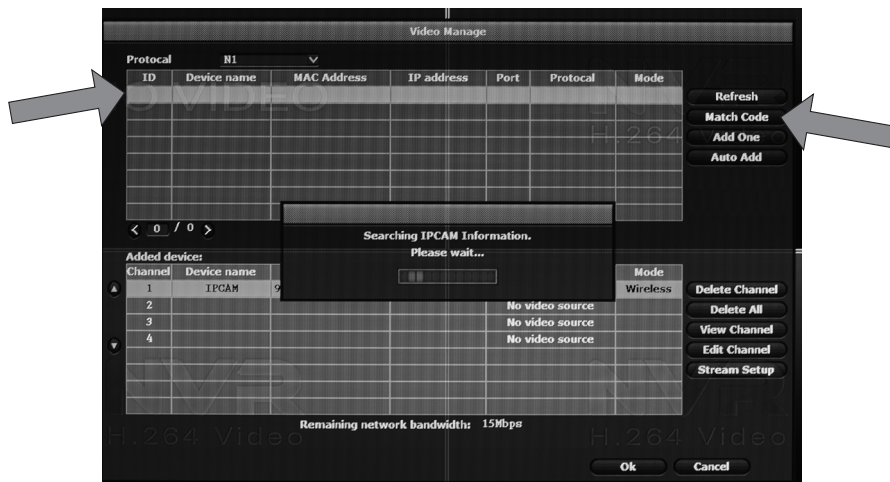
SI | Dodajte kameru H5603

Postopek priključitve dodatne kamere v NVR H5602

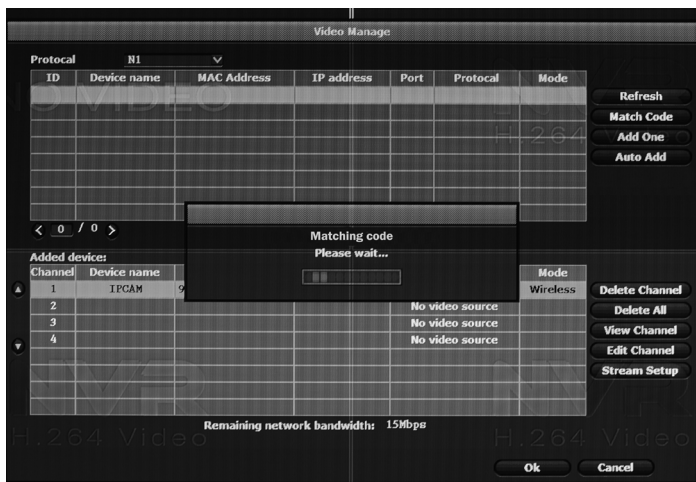
1. Kamera s podatkovnim kablom priključite v NVR (izberite lahko poljuben priključek).
2. Na namizju kliknite z desno tipko in izberite postavko >> **Video manage** <<.
3. V zornjem delu se naložijo podatki o dodani kameri (če ne, kliknite na „Refresh“).



4. Izbrano kamero označite s klikom (bo modra) in nato kliknite na „Match Code“.



5. Sistem bo nekaj časa s kamero komuniciral in izvajal nastavitve.



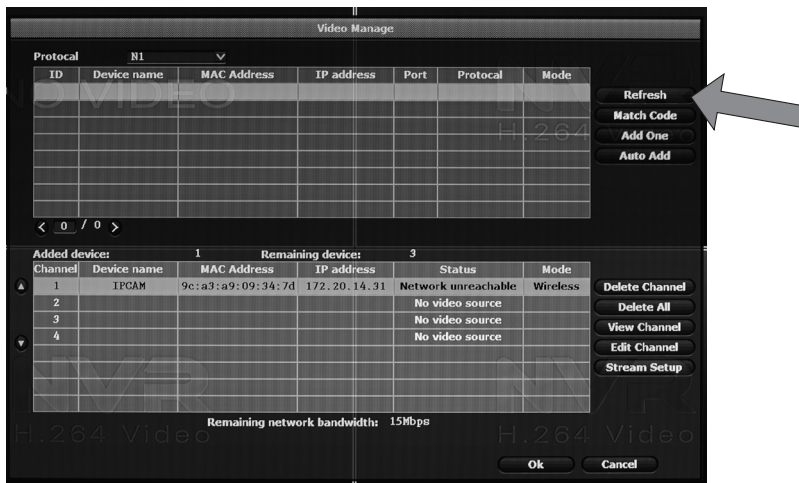
6. Po uspešni konfiguraciji se kamera v sistemu avtomatsko prikaže.

⚠ Električnih naprav ne odlagajte med mešane komunalne odpadke, uporabljajte zbirna mesta ločenih odpadkov. Za aktualne informacije o zbirnih mestih se obrnite na krajevne urade. Če so električne naprave odložene na odlagališčih odpadkov, lahko nevarne snovi pronicajo v podtalnico, pridejo v prehransko verigo in škodijo vašemu zdravju. Emos spol.s r.o. izjavlja, da sta H5603 v skladu z osnovnimi zahtevami in drugimi z njimi povezanimi določbami direktive. Naprava se lahko prosto uporablja v EU. Izjava o skladnosti je del navodil ali pa jo lahko najdete na spletnih straneh <http://www.emos.eu/download>.

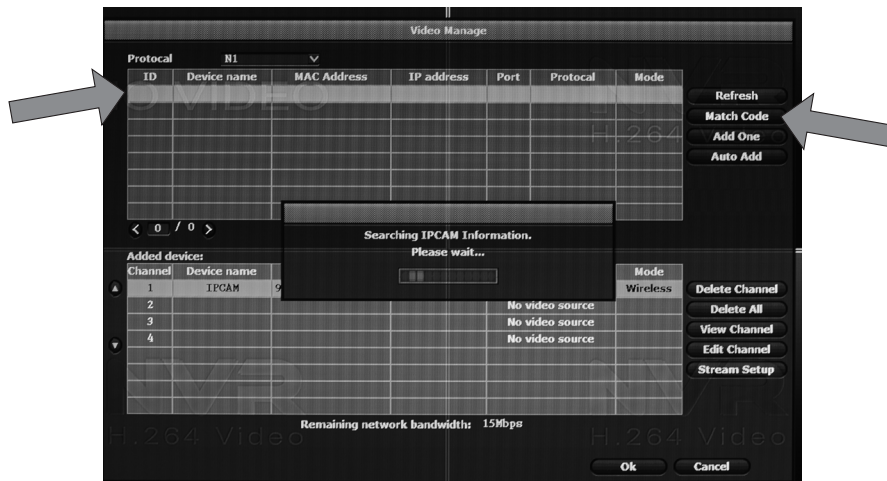
RS|HR|BA|ME | Dodatna kamera H5603

Postupa za povezivanje dodatne kamere na NVR H5602

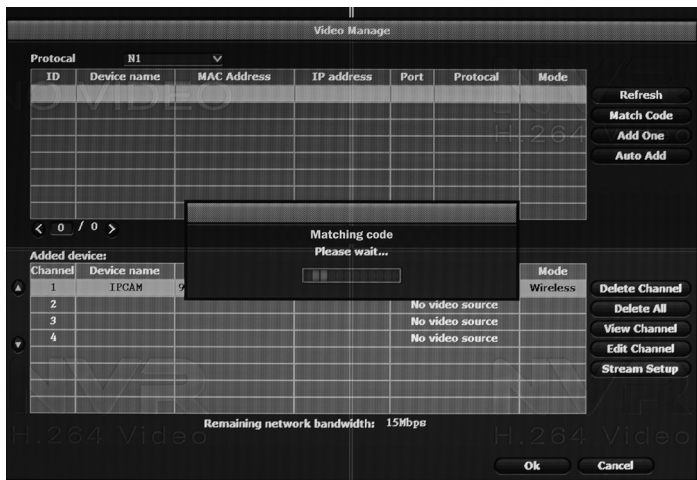
1. Upotrijebite podatkovni kabel za povezivanje kamere na NVR (možete upotrijebiti bilo koji ulaz).
2. Desnom tipkom miša kliknite radnu površinu i odaberite opciju >> **Video upravljanje** <<.
3. Podaci o dodanoj kameri prikazat će se na vrhu (ako se ne prikažu, kliknite **Osvježiti**).




4. Odaberite kameru klikom na nju (postaje plava) pa pritisnite **Pronađi odgovarajući kod**.



5. Sustav će uspostaviti komunikaciju s kamerom i namjestiti trenutne postavke.



6. Kamera će se automatski prikazati u sustavu nakon uspješne konfiguracije.

 Ne bacajte električne uređaje kao nerazvrstani komunalni otpad, koristite centre za sakupljanje razvrstanog otpada. Za aktualne informacije o centrima za sakupljanje otpada kontaktirajte lokalne vlasti. Ako se električni uređaji odložena deponije otpada, opasne materije mogu prodrijeti u podzemne vode i ući u lanac ishrane i oštetiti vaše zdravlje.

Emos spol s.r.o. izjavljuje da su uređaj H5603 sukladni osnovnim zahtjevima i ostalim važećim odredbama Direktive. Upotreba uređaja dopuštena je u zemljama članicama EU.

Izjava o sukladnosti nalazi se na adresi <http://www.emos.eu/download>.

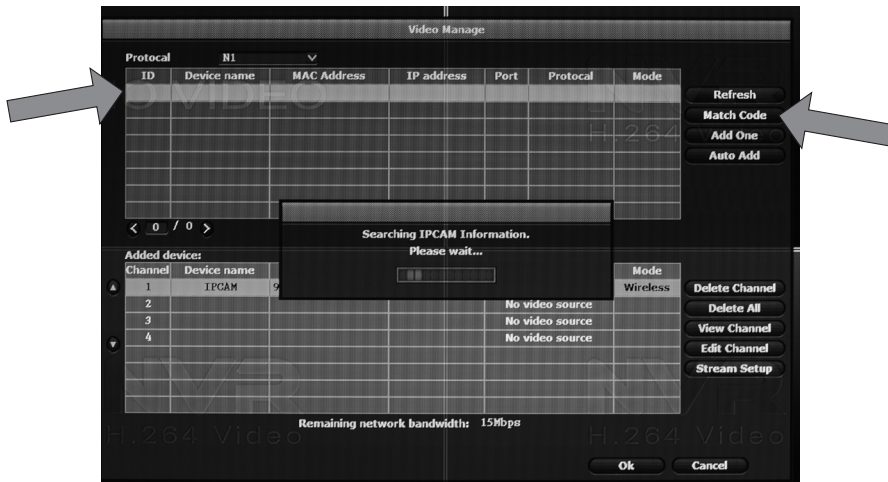
DE | Zusatzkamera H5603

Vorgehensweise zum Anschluss einer weiteren Kamera an NVR H5602

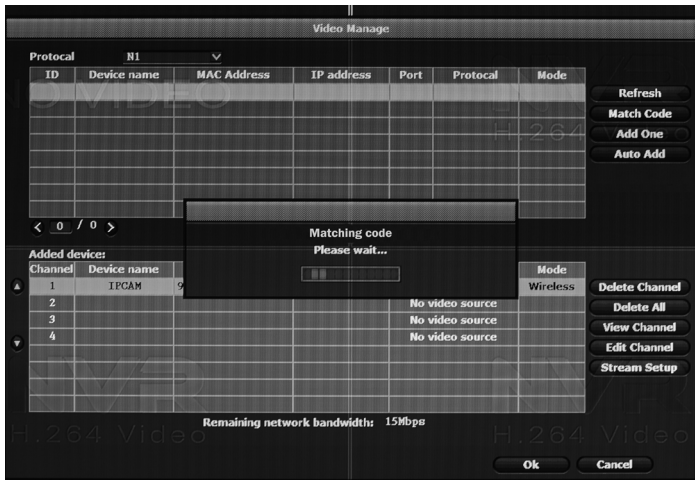
1. Schließen Sie die Kamera mit dem Datenkabel an NVR an (es kann ein beliebiger Port gewählt werden).
2. Klicken Sie mit der rechten Taste auf dem Desktop und wählen Sie die Position >> **Video manage** <<.
3. Im oberen Teil wird die Info bezüglich der Zusatzkamera überspielt (wenn nicht, dann klicken Sie auf „Refresh“).




4. Markieren Sie die ausgewählte Kamera mit einem Klick (wird blau) und klicken Sie anschließend auf „Match Code“.



5. Das System wird eine Weile mit der Kamera kommunizieren und die Einstellungen vornehmen.

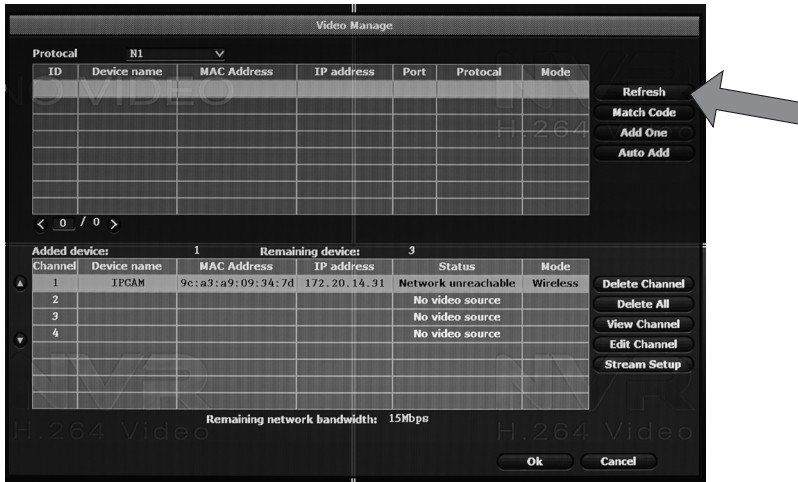


6. Nach der erfolgreichen Konfiguration wird die Kamera automatisch im System angezeigt.

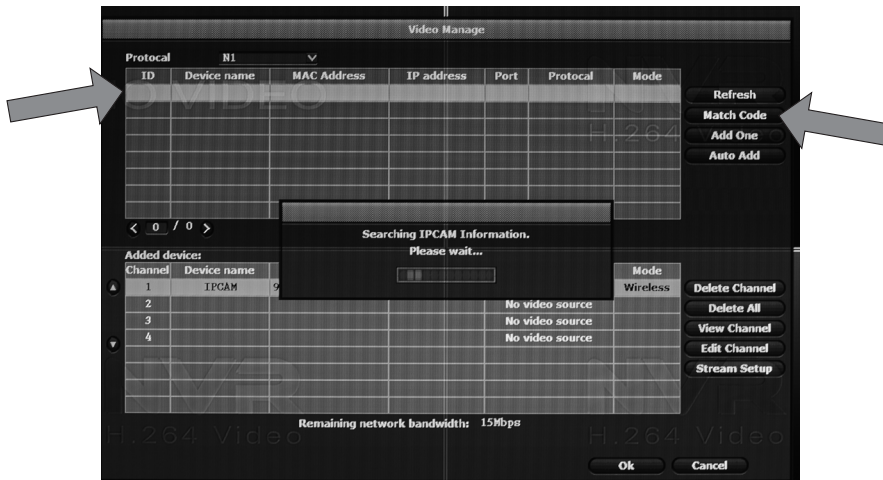
 Die Elektroverbraucher nicht als unsortierter Kommunalabfall entsorgen, Sammelstellen für sortierten Abfall bzw. Müll benutzen. Setzen Sie sich wegen aktuellen Informationen über die jeweiligen Sammelstellen mit örtlichen Behörden in Verbindung. Wenn Elektroverbraucher auf üblichen Mülldeponien gelagert werden, können Gefahrstoffe ins Grundwasser einsickern und in den Lebensmittelumlauf gelangen, Ihre Gesundheit beschädigen und Ihre Gemütlichkeit verderben. Die Firma Emos spol. s.r.o erklärt, dass H5603 mit den Grundanforderungen und den weiteren dazugehörigen Bestimmungen der EU-Richtlinie konform ist. Das Gerät kann innerhalb der EU frei betrieben werden. Die Konformitätserklärung finden Sie auf folgender Webseite: <http://www.emos.eu/download>.

Інструкція для підключення іншої камери до NVR H5602

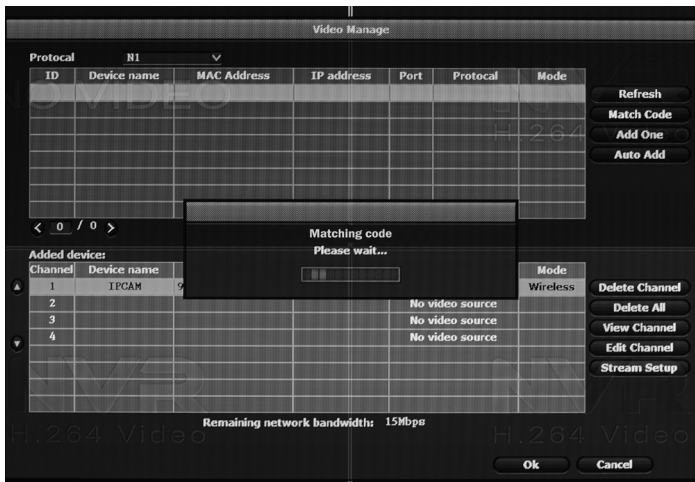
1. Підключіть камеру за допомогою кабелю передачі даних до NVR (ви можете вибрати будь-який порт).
2. На дисплеї клікніть правою кнопкою та виберіть назву >> **Video manage** <<.
3. Угорі завантажуються інформація про подану камеру (якщо ні, натисніть кнопку (якщо ні, так нажміть на „Refresh“).



4. Вибрану камеру означте нажавши (посиніє) та потім нажміть на „Match Code“.



5. Система деякий час декілька хвилин буде зв'язуватись з камерою на і проводити налаштування.



6. Після успішної конфігурації камера автоматично зобразиться в системі.



Не викидуйте електричні пристрої як несортвані комунальні відходи, користуйтеся місцями збору комунальних відходів. За актуальною інформацією про місця збору звертайтеся до установ за місцем проживання. Якщо електричні пристрої розміщені на місцях з відходами, то небезпечні речовини можуть проникати до підземних вод і дістатись до харчового обігу та пошкоджувати ваше здоров'я.

ТОВ «Emos spol.» повідомляє, що H5603 відповідає основним вимогам та іншим відповідним положенням Директиви.

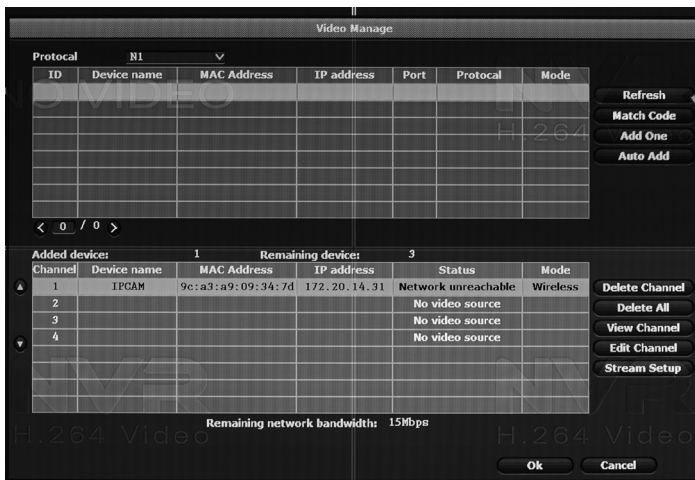
Пристроєм можливо користуватися в ЄС.

Декларація відповідності являється частиною інструкції для користування або можливо її знайти на веб-сайті <http://www.emos.eu/download>.

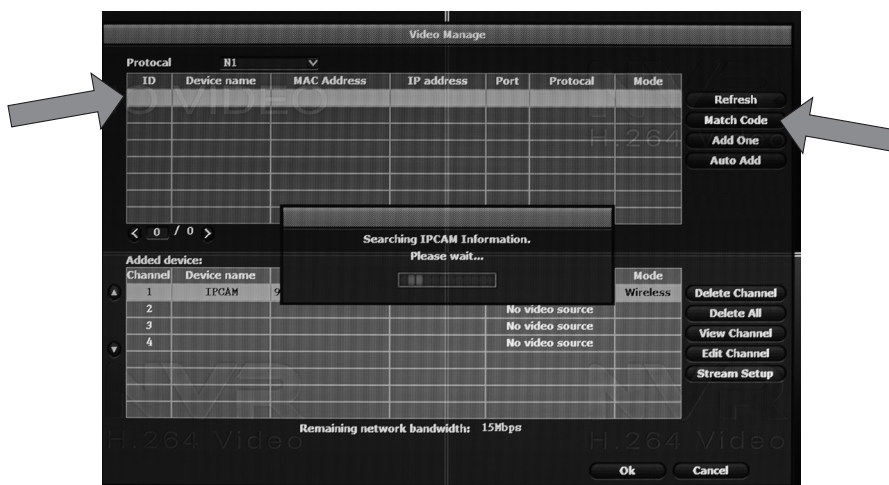
RO | Camera suplimentară H5603

Procedura conectării camerei suplimentare la NVR H5602

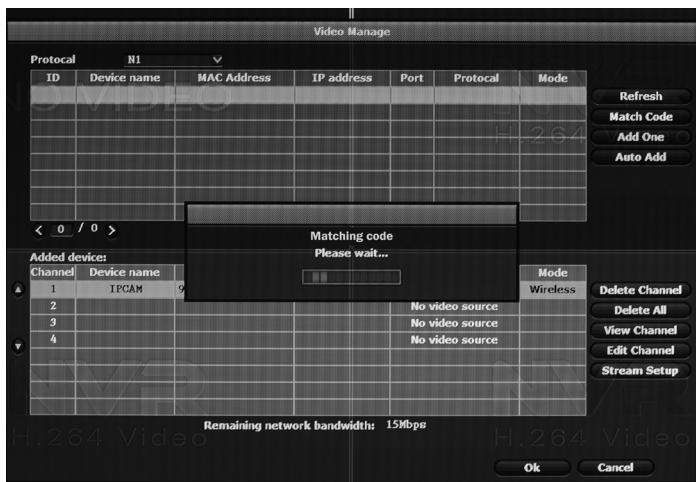
1. Conectați camera cu cablu de date la NVR (puteți alege orice port).
2. Faceți clic pe desktop cu butonul drept și selectați oferta >> **Video manage** <<.
3. În partea de sus se afișează info privind camera adăugată (în caz contrar, faceți clic pe „Refresh”).




4. Camera selectată o marcați prin clic (devine albastră) iar apoi faceți clic pe „Match Code”.



5. Sistemul va comunica un moment cu camera și va efectua setarea.



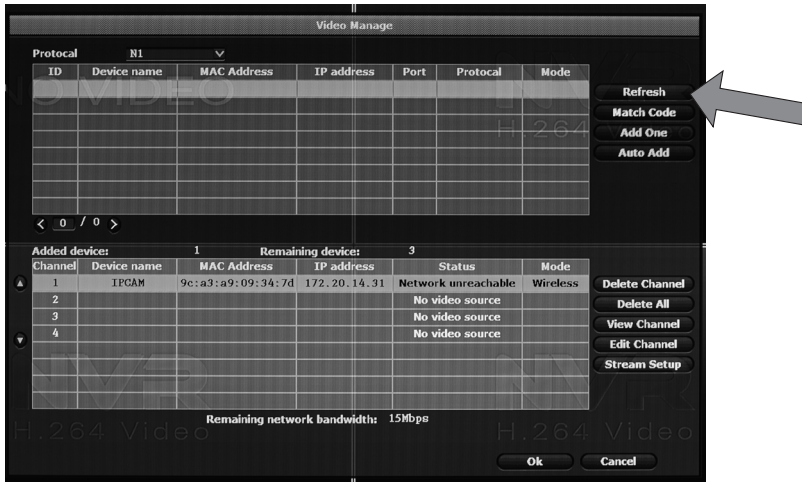
6. După configurarea cu succes camera se va afișa automat în sistem.

 Nu aruncați consumatorii electrice la deșeurile comune nesortate, folosiți bazele de recepție a deșeurilor sortate. Pentru informații actuale privind bazele de recepție contactați organele locale. Dacă consumatorii electrice sunt depozitați la stocuri de deșeurile comune, substanțele periculoase se pot infiltra în apele subterane și pot să ajungă în lanțul alimentar, periclitând sănătatea și confortul dumneavoastră.
Emos soc. cu r.l. declară, că H5603 este în conformitate cu cerințele de bază și alte prevederi corespunzătoare ale directivei. Aparatul poate fi utilizat liber în UE.
Declarația de conformitate sau se poate găsi pe paginile <http://www.emos.eu/download>.

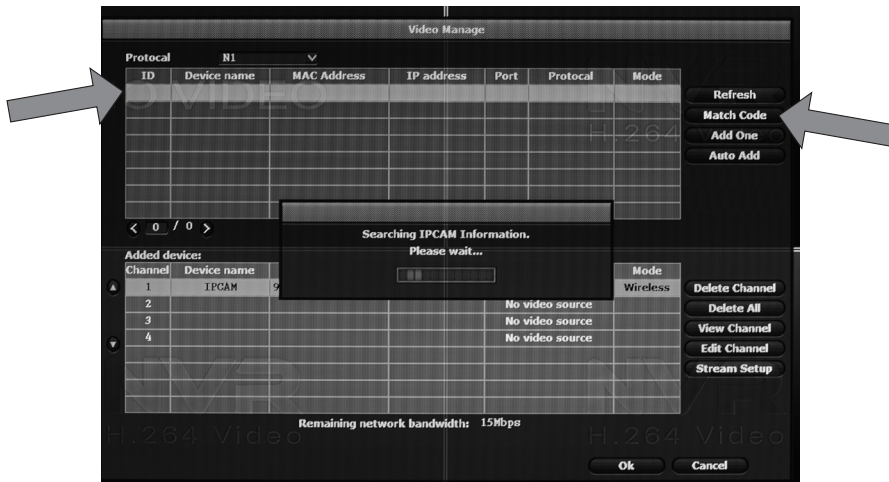
LT | Papildoma kamera H5603

Kameros prijungimo prie NVR H5602 procedūra

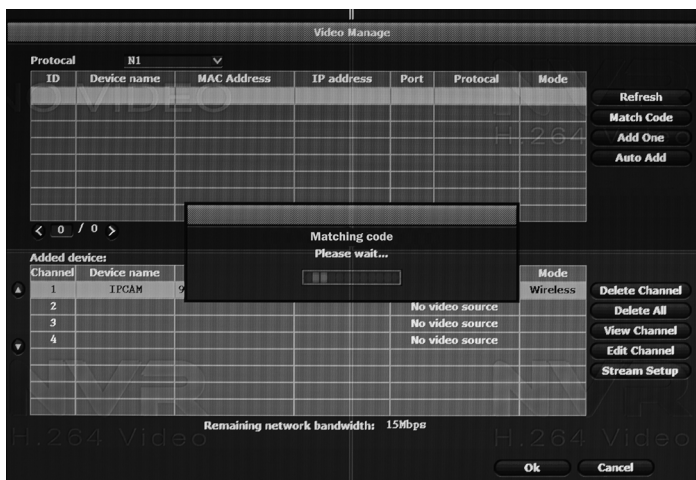
1. Naudokite duomenų kabelį, norėdami prijungti kamerą prie NVR (galite naudoti bet kurį lizdą).
2. Paspauskite dešinį darbalaukyje ir pasirinkite >> **Video manage** <<.
3. Viršuje bus rodoma informacija apie pridedamą kamerą (jei ne, paspauskite **Refresh**).




4. Pasirinkite kamerą paspausdami ant jos (taps mėlyna), tada paspauskite **Match Code**.



5. Sistema susijungs su kamera ir nustatys parametrus.



6. Po sėkmingos konfigūracijos kamera atsiras sistemoje.

 Nemeskite kartu su buitiniems atliekomis. Pristatykite į specialius rūšiuojamoms atliekoms skirtus surinkimo punktus. Susisiekite su vietinėmis valdžios institucijomis, kad šios suteiktų informaciją apie surinkimo punktus. Jei elektroniniai prietaisai yra išmetami atliekų užkasimo vietose, kenksmingos medžiagos gali patekti į gruntinius vandenius, o paskui ir į maisto grandinę, ir tokiu būdu pakenkti žmonių sveikatai.

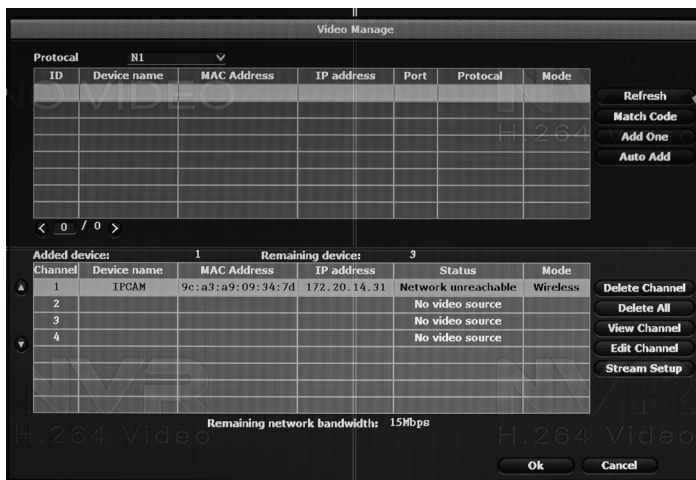
Emos spol s.r.o. deklaruoja, kad H5603 atitinka pagrindinius Direktyvos reikalavimus ir susijusias nuostatas. Prietaisą galima laisvai naudoti ES.

Atitikties deklaraciją galima rasti adresu <http://www.emos.eu/download>.

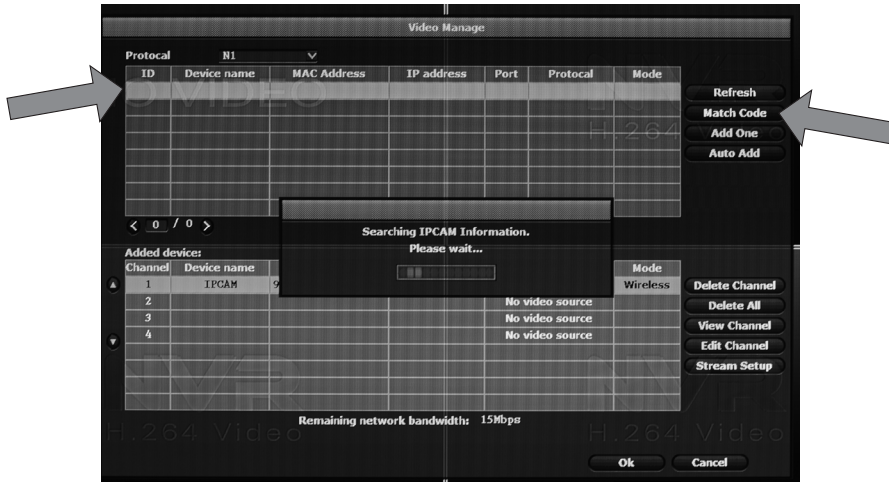
LV | Papildu kamera H5603

Procedūra citas kameras savienošanai ar NVR H5602

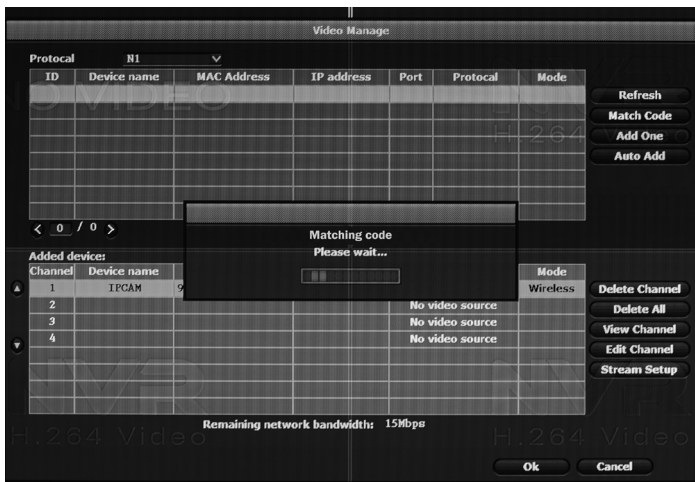
1. Izmantojiet datu kabeli, lai savienotu kameru ar NVR (varat izmantot jebkuru pieslēgvietu).
2. Ar labo peles taustiņu noklikšķiniet uz darbvirsmas un izvēlieties >> **Video manage** << (Video pārvaldība).
3. Informācija par pievienoto kameru tiks parādīta augšpusē (ja tā nav, noklikšķiniet uz **Refresh (Atjaunot)**).




4. Izvēlieties kameru, noklikšķinot uz tās (tā kļūs zila), un pēc tam nospiediet uz **Match Code (Saderības kods)**.



5. Sistēma sazināsies ar kameru un kādu brīdi uzstādīs iestatījumus.



6. Kamera automātiski tiks parādīta sistēmā pēc veiksmīgas konfigurācijas.

 Neizmetiet kopā ar sadzīves atkritumiem. Šim nolūkam izmantojiet īpašus atkritumu šķirošanas un savākšanas punktus. Lai gūtu informāciju par šādiem savākšanas punktiem, sazinieties ar vietējo pašvaldību. Ja elektroniskās ierīces tiek likvidētas izgāztuvē, bīstamas vielas var nonākt pazemes ūdeņos un tālāk arī barības ķēdē, kur tās var ietekmēt cilvēka veselību. Emos spol. s.r.o. apliecina, ka H5603 atbilst Direktīvas pamatprasībām un pārējiem atbilstošajiem noteikumiem. Ierīci var brīvlietot ES.

Atbilstības deklarācija ir pieejama <http://www.emos.eu/download>.

GARANCIJSKA IZJAVA

1. Izjavljamo, da jamčimo za lastnosti in brezhibno delovanje v garancijskem roku.
2. Garancijski rok prične teči z datumom izročitve blaga in velja 24 mesecev.
3. EMOS SI d.o.o jamči kupcu, da bo v garancijskem roku na lastne stroške odpravil vse pomanjkljivosti na aparatu zaradi tovarniške napake v materialu ali izdelavi.
4. Za čas popravila se garancijski rok podaljša.
5. Če aparat ni popravljen v roku 45 dni od dneva prijave okvare lahko prizadeta stranka zahteva novega ali vračilo plačanega zneska.
6. Garancija preneha, če je okvara nastala zaradi:
 - nestrokovnega-nepooblaščenega servisa
 - predelave brez odobritve proizvajalca
 - neupoštevanja navodil za uporabo aparata
7. Garancija ne izključuje pravic potrošnika, ki izhajajo iz odgovornosti prodajalca za napake na blagu.
8. Če ni drugače označeno, velja garancija na ozemeljskem območju Republike Slovenije.
9. Proizvajalec zagotavlja proti plačilu popravilo, vzdrževanje blaga, nadomestne dele in priklopne aparate tri leta po poteku garancijskega roka.
10. Naravna obraba aparata je izključena iz garancijske obveznosti. Isto velja tudi za poškodbe zaradi nepravilne uporabe ali preobremenitve.

NAVODILA ZA REKLAMACIJSKI POSTOPEK

Lastnik uveljavlja garancijski zahtevek tako, da ugotovljeno okvaro prijavi pooblaščen delavnic (EMOS SI d.o.o., Ob Savinji 3, 3313 Polzela) pisno ali ustno. Kupec je odgovoren, če s prepozno prijavo povzroči škodo na aparatu. Po izteku garancijskega roka preneha pravica do uveljavljanja garancijskega zahtevka. Priložen mora biti potrjen garancijski list z originalnim računom. EMOS SI d.o.o. se obvezuje, da bo aparat zamenjal z novim, če ta v tem garancijskem roku ne bi deloval brezhibno.

ZNAMKA: _____ Dodatna kamera

TIP: _____ H5603

DATUM IZROČITVE BLAGA: _____

Servis: EMOS SI, d.o.o., Ob Savinji 3, 3313 Polzela, Slovenija
tel: +386 8 205 17 21
e-mail: naglic@emos-si.si