

# ZQW514R | ZQW515R | ZQW516R ZQW322R | ZQW832R

PT | Lâmpada LED

---



## Conteúdo

Instruções de segurança e avisos.....	2
Conteúdo da embalagem .....	3
Especificações técnicas.....	3
Instalação e montagem.....	4
Controlo e funções.....	7
Resolução de problemas FAQ .....	11

## Instruções de segurança e avisos



Leia o manual de instruções antes de utilizar o dispositivo.



Respeite as instruções de segurança indicadas neste manual.

Utilize a lâmpada LED apenas de acordo com a sua finalidade e parâmetros técnicos. A instalação ou substituição deve ser sempre realizada com o dispositivo desligado da rede elétrica.

Antes da primeira utilização, verifique se a lâmpada não está danificada. Em caso de danos visíveis, não a utilize. A lâmpada LED deve ser instalada num casquilho adequado e num candeeiro correspondente.

Não utilize a lâmpada LED com uma fonte de alimentação instável ou inadequada.

As lâmpadas LED não se destinam a ser utilizadas com reguladores de intensidade, a menos que o fabricante o indique expressamente. Não cubra a lâmpada nem a instale em espaços fechados sem ventilação adequada. Evite o contacto com materiais inflamáveis.

Não exponha a lâmpada LED a impactos ou quedas.

Se a lâmpada se partir ou danificar, não a utilize nem a deixe ligada à corrente, mas elimine-a de forma segura.

Em caso de avaria, não repare a lâmpada!

Não utilize a lâmpada LED em ambientes húmidos ou molhados, a menos que seja especificamente concebida para utilização no exterior. Adequada para utilização no interior.

Não exponha a lâmpada LED a temperaturas extremas, luz solar direta ou produtos químicos. Este produto destina-se a iluminação decorativa.

Este produto não é um brinquedo, não o deixe ao alcance das crianças!

A EMOS spol. s r.o. declara que o produto ZQW514R, ZQW515R, ZQW516R, ZQW322R, ZQW832R está em conformidade com os requisitos essenciais e outras disposições aplicáveis das diretivas. O dispositivo pode ser utilizado livremente na UE. O equipamento pode ser utilizado com base na autorização geral n.º VO-R/12/11.2021-11.

CZ A EMOS spol. s r.o. declara que o tipo de equipamento de rádio ZQW514R, ZQW515R, ZQW516R, ZQW322R, ZQW832R está em conformidade com a diretiva 2014/53/UE. O texto completo da declaração de conformidade da UE está disponível neste site <http://www.emos.eu/download>.

PT As especificações técnicas da fonte de luz, incluindo fluxo luminoso, potência, temperatura de cor e outras características, estão indicadas na embalagem do produto. Leia atentamente estas informações antes de utilizar o produto, para garantir a sua utilização correta e compatibilidade.

## Conteúdo da embalagem

1. Lâmpada LED 1 unidade
2. Manual do utilizador

## Especificações técnicas

Modelo	Protocolo	Ligação	Fluxo luminoso	Potência	Soquete	Classe energética	Temperatura de cor	Dimensão
ZQW514R	Wi-Fi	2,4 GHz (Wifi IEEE 802.11b/g/n)	806 lm	9 W	E27	F	2 700–6 500 K	60 × 60 × 120 mm
ZQW515R	Wi-Fi	2,4 GHz (Wifi IEEE 802.11b/g/n)	1050 lm	11 W	E27	F	2 700–6 500 K	60 × 60 × 125 mm
ZQW516R	Wi-Fi	2,4 GHz (Wifi IEEE 802.11b/g/n)	1 400 lm	14 W	E27	F	2 700–6 500 K	65 × 65 × 134 mm
ZQW322R	Wi-Fi	2,4 GHz (Wifi IEEE 802.11b/g/n)	470 lm	4,8 W	E14	F	2 700–6 500 K	37 × 37 × 110 mm
ZQW832R	Wi-Fi	2,4 GHz (Wifi IEEE 802.11b/g/n)	400 lm	4,8 W	GU10	G	2 700–6 500 K	50 × 50 × 57 mm



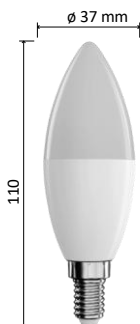
ZQW514R



ZQW515R



ZQW516R



3



ZQW322R

ZQW832R

## Instalação e montagem

Com a luz desligada, aparafuse a lâmpada no casquilho.

## Transferência da aplicação



A aplicação está disponível para Android e iOS através do Google Play e da App Store. Para descarregar a aplicação, digitalize o código QR correspondente.

## Aviso

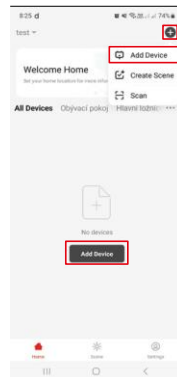
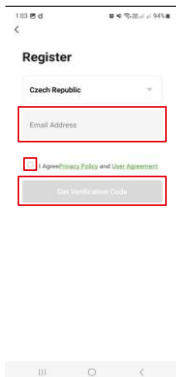
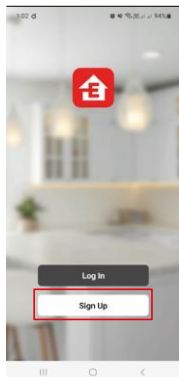
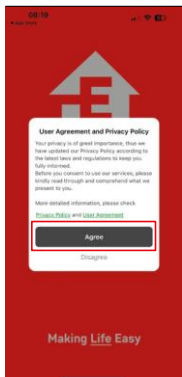
A lâmpada LED suporta apenas Wi-Fi de 2,4 GHz (não suporta 5 GHz).



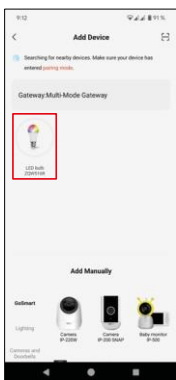
✓ 2,4 GHz

5 GHz ✗

## Aplicação móvel EMOS GoSmart:



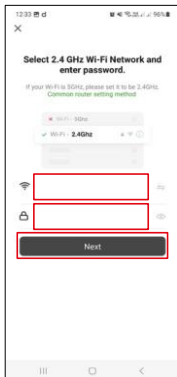
1. Abra a aplicação EMOS GoSmart, confirme a Política de Privacidade e clique em «Concordo».
2. Selecione a opção «Registrar-se».
3. Introduza um endereço de e-mail válido e escolha uma palavra-passe. Confirme que concorda com a Política de Privacidade. Confirme clicando em «Registrar».
4. Selecione a opção «Adicionar dispositivo».



5. Após a pesquisa automática do dispositivo, clique em «Adicionar» ou selecione a categoria e o tipo de produto.

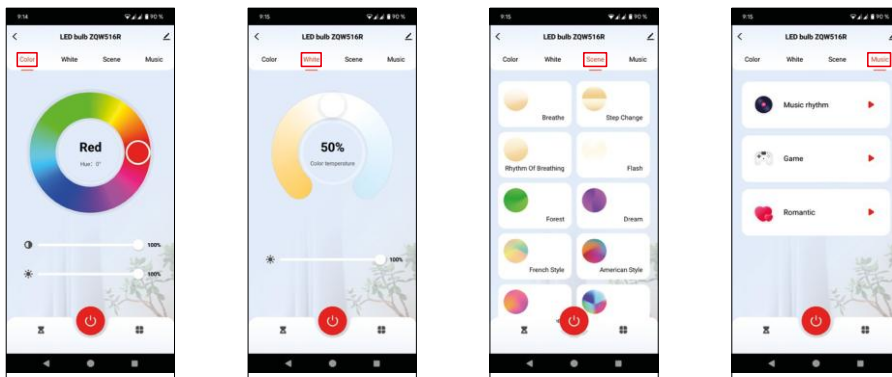


6. Ligue o dispositivo e confirme clicando em «próximo».
7. Se a luz não piscar, coloque-a no modo de emparelhamento através do interruptor: ligar-desligar-ligar-desligar-ligar.
8. Confirme que o indicador está a piscar. Confirme com o botão «Seguinte».

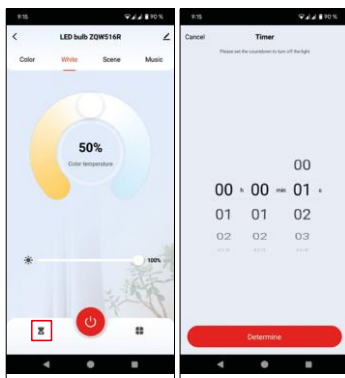


9. Introduza o nome da rede Wi-Fi e a palavra-passe. Confirme com o botão «Seguinte».
10. O emparelhamento com o dispositivo está em curso.
11. O dispositivo foi emparelhado com sucesso. Confirme com o botão «Concluído».

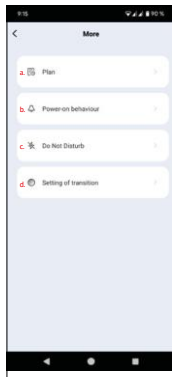
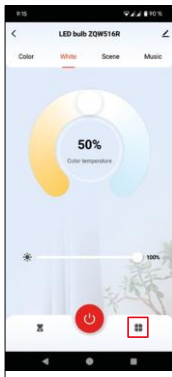
## Controlo e funções



1. Color – «cor» é o painel básico para ajustar o RGB.
2. White – «branco» é o painel básico para ajustar a temperatura da cor.
3. Scene – esta secção serve para definir cenas predefinidas.
4. Music – «música» é a mudança para o modo de iluminação de acordo com a música, em que o dispositivo reage ao som gravado no dispositivo móvel.

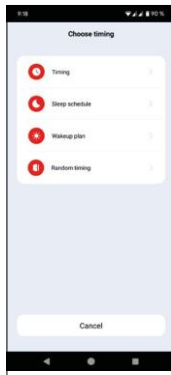
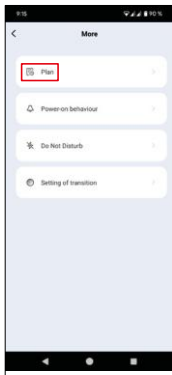


5. Timer – «temporizador» é uma função que permite configurar o desligamento/ligamento do dispositivo após um determinado período de tempo.

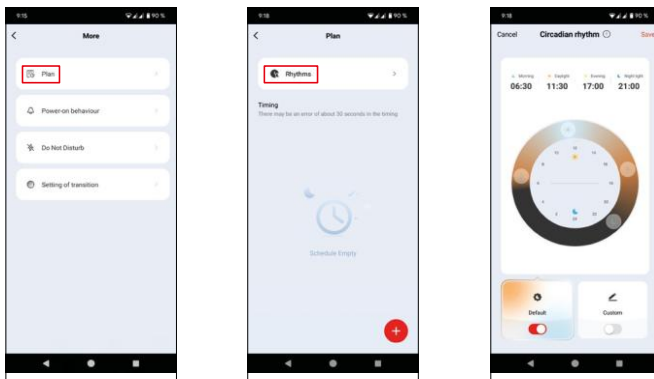


6. More – «mais» é o menu de funções adicionais, tais como:

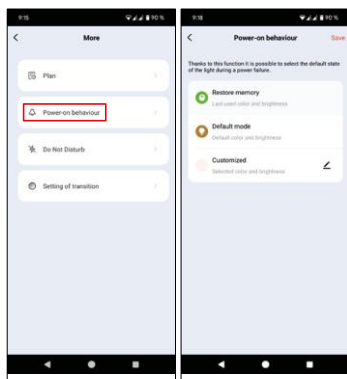
- a. Plano
- b. Comportamento ao ligar
- c. Não perturbar
- d. Definição da transição



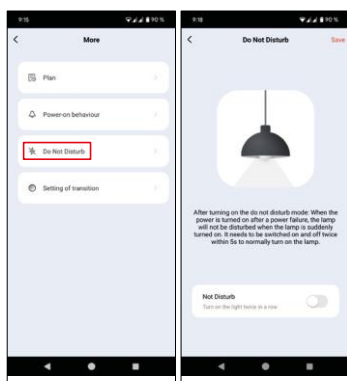
7. Plano – «plano» é uma função avançada do temporizador que permite configurar a iluminação de acordo com vários planos horários.



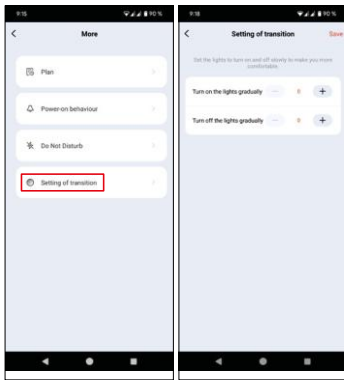
8. Ritmos – o «ritmo circadiano» permite definir a intensidade e a cor da luz do dispositivo de acordo com o horário definido, de modo a imitar as condições naturais de luz exterior, dependendo da hora do dia.



9. Comportamento ao ligar – permite configurar o dispositivo para que se comporte ao ser desligado e reconectado à rede.



10. Não perturbar – é uma função que permite manter o dispositivo desligado em caso de falha de energia por um longo período.



11. Setting of transition – «configuração da transição» é uma função que permite configurar o dispositivo para que a luz acenda e apague lentamente

## Resolução de problemas FAQ

Não consigo emparelhar o dispositivo. O que devo fazer?

- Certifique-se de que está a utilizar uma rede Wi-Fi de 2,4 GHz e que o sinal é suficientemente forte.
- Autorize todas as permissões da aplicação nas definições.
- Verifique se está a utilizar a versão atual do sistema operativo móvel e a versão mais recente da aplicação.

Não estou a receber notificações, porquê?

- Autorize todas as permissões da aplicação nas definições.
- Ative as notificações nas definições da aplicação (Definições -> Notificações da aplicação).

Quem pode utilizar o dispositivo?

- O dispositivo deve ter sempre um administrador (proprietário).
- O administrador pode partilhar o dispositivo com os restantes membros da família e atribuir-lhes direitos.