

ZQW514R | ZQW515R | ZQW516R ZQW322R | ZQW832R

LV | LED spuldze



Saturs

Drošības norādījumi un brīdinājumi.....	2
Iepakojuma saturs.....	3
Tehniskie specifikācijas.....	3
Uzstādīšana un montāža.....	4
Vadība un funkcijas.....	7
Problēmu risināšana FAQ.....	11

Drošības norādījumi un brīdinājumi



Pirms ierīces lietošanas izlasiet lietošanas instrukciju.



Ievērojiet šajā lietošanas instrukcijā minētos drošības norādījumus.

LED spuldzi lietojiet tikai atbilstoši tās paredzētajam lietojumam un tehniskajiem parametriem. Uzstādīšanu vai nomaiņu vienmēr veiciet, atvienojot ierīci no elektrotīkla. Pirms pirmās lietošanas pārbaudiet, vai spuldze nav bojāta. Ja redzams bojājums, nelietojiet to. LED spuldze jāuzstāda piemērotā pamatnē un atbilstošā gaismeklī.

Nelietojiet LED spuldzi ar nestabilu vai neatbilstošu strāvas padevi.

LED spuldzes nav paredzētas lietošanai ar reostatiem, ja ražotājs to nav skaidri norādījis.

Nesegiet spuldzi un neuzstādi to slēgtās telpās bez pietiekamas ventilācijas. Izvairieties no saskares ar uzliesmojošiem materiāliem.

Neizlieciet LED spuldzi triecieniem vai kritieniem.

Ja spuldze ir saplīsis vai bojāta, to nedrīkst lietot vai atstāt pieslēgtu strāvai, bet droši jāiznīcina.

Ja spuldze ir bojāta, to nedrīkst remontēt!

Nelietojiet LED spuldzi mitrā vai slapjā vidē, ja tā nav īpaši paredzēta lietošanai ārpus telpām. Piemērota lietošanai telpās.

Nepakļaujiet LED spuldzi ekstremālām temperatūrām, tiešiem saules stariem vai ķīmiskām vielām. Šis produkts ir paredzēts dekoratīvai apgaismošanai.

Šis produkts nav rotaļlieta, nelietojiet to bērnu klātbūtnē!

EMOS spol. s r.o. paziņo, ka produkts ZQW514R, ZQW515R, ZQW516R, ZQW322R, ZQW832R atbilst pamatprasībām un citiem attiecīgajiem direktīvu noteikumiem. Ierīci var brīvi ekspluatēt ES. Ierīci var ekspluatēt, pamatojoties uz vispārējo atļauju Nr. VO-R/12/11.2021-11.

CZ Ar šo EMOS spol. s r.o. paziņo, ka radioiekārtu tips ZQW514R, ZQW515R, ZQW516R, ZQW322R, ZQW832R atbilst direktīvai 2014/53/ES. Pilns ES atbilstības deklarācijas teksts ir pieejams šajā tīmekļa vietnē: <http://www.emos.eu/download>.

CZ Gaismas avota tehniskie parametri, tostarp gaismas plūsma, jauda, krāsu temperatūra un citas īpašības, ir norādīti uz produkta iepakojuma. Pirms lietošanas lūdzu rūpīgi izlasiet šo informāciju, lai nodrošinātu pareizu lietošanu un savietojamību.

Iepakojuma saturs

1. LED spuldze 1 gab.
2. Lietotāja rokasgrāmata

Tehniskie specifikācijas

Model	Protokols	Pieslēgums	Gaismas plūsma	Jauda	Pieslēgums	Enerģijas klase	Krāsas temperatūra	Izmērs
ZQW514R	Wi-Fi	2,4 GHz (Wifi IEEE 802.11b/g/n)	806 lm	9 W	E27	F	2700–6500 K	60 × 60 × 120 mm
ZQW515R	Wi-Fi	2,4 GHz (Wifi IEEE 802.11b/g/n)	1 050 lm	11 W	E27	F	2 700–6 500 K	60 × 60 × 125 mm
ZQW516R	Wi-Fi	2,4 GHz (Wifi IEEE 802.11b/g/n)	1 400 lm	14 W	E27	F	2 700–6 500 K	65 × 65 × 134 mm
ZQW322R	Wi-Fi	2,4 GHz (Wifi IEEE 802.11b/g/n)	470 lm	4,8 W	E14	F	2700–6500 K	37 × 37 × 110 mm
ZQW832R	Wi-Fi	2,4 GHz (Wifi IEEE 802.11b/g/n)	400 lm	4,8 W	GU10	G	2700–6500 K	50 × 50 × 57 mm



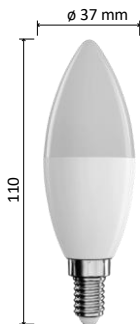
ZQW514R



ZQW515R



ZQW516R



3



ZQW322R

ZQW832R

Uzstādīšana un montāža

Kad gaisma ir izslēgta, ieskrūvējiet spuldzi pārsegā.

Lietotnes lejupielāde



Lietotne ir pieejama Android un iOS ierīcēm, izmantojot Google Play un App Store. Lai lejupielādētu lietotni, nolasiet attiecīgo QR kodu.

Piezīme

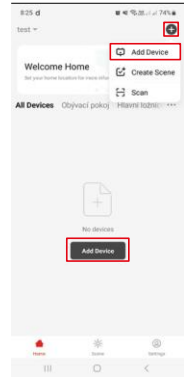
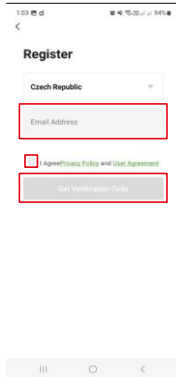
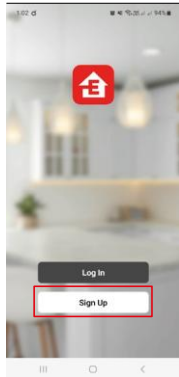
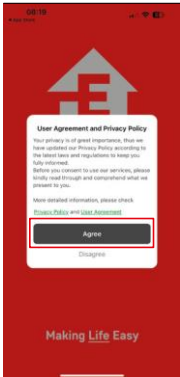
LED spuldze atbalsta tikai 2,4 GHz Wifi (neatbalsta 5 GHz).



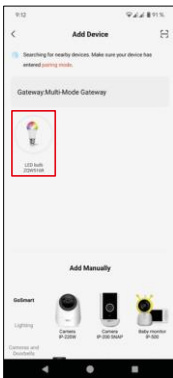
✓ 2,4 GHz

5 GHz ✗

Mobilā lietotne EMOS GoSmart:



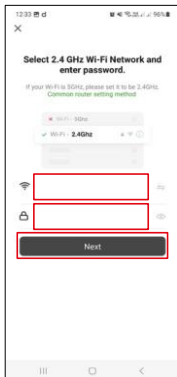
1. Atveriet lietotni EMOS GoSmart, apstipriniet privātuma politiku un noklikšķiniet uz „piekřitru”.
2. Izvēlieties opciju „reģistrēties”.
3. Ievadiet derīgu e-pasta adresi un izvēlieties paroli. Apstipriniet piekřišanu privātuma politikai. Apstipriniet, noklikšķinot uz „reģistrēties”.
4. Izvēlieties opciju „Pievienot ierīci”.



5. Pēc automātiskas ierīces meklēšanas noklikšķiniet uz „Pievienot” vai izvēlieties attiecīgo kategoriju un produkta veidu.

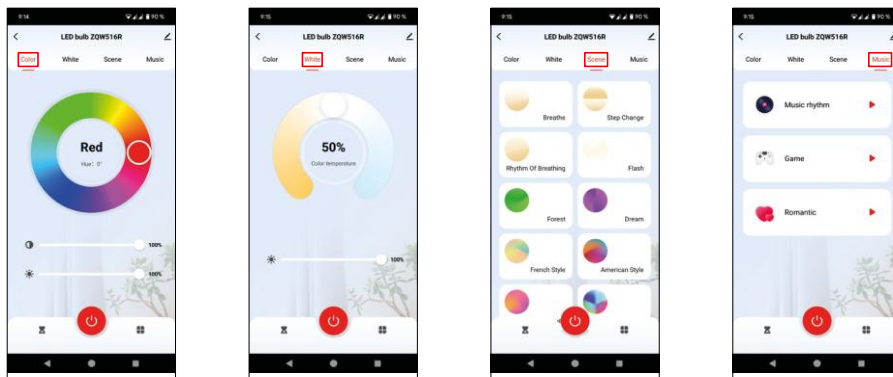


6. Ieslēdziet ierīci un apstipriniet, nospiežot pogu „tālāk”.
7. Ja ierīce nemirgo, pārslēdziet to pārišķiršanas režīmā, izmantojot slēdzi: ieslēdziet-izslēdziet-ieslēdziet-izslēdziet-ieslēdziet.
8. Pārliedzieties, ka indikatorlampiņa mirgo. Apstipriniet, nospiežot pogu „tālāk”.

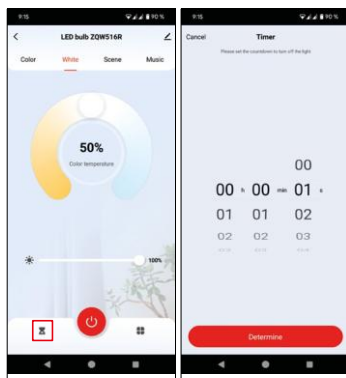


9. Ievadiet Wifi tīkla nosaukumu un paroli. Apstipriniet ar pogu „tālāk”.
10. Notiek savienošana ar konkrēto ierīci.
11. Ierīce ir veiksmīgi savienota. Apstipriniet ar pogu „gatavs”.

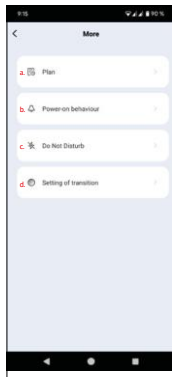
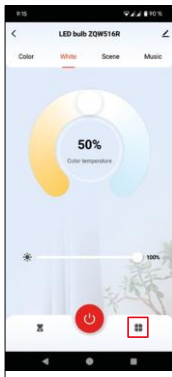
Vadība un funkcijas



1. Color – „krāsa” ir pamata panelis RGB iestatīšanai.
2. White – „balta” ir pamata panelis krāsu temperatūras iestatīšanai.
3. Scene – šī sadaļa kalpo iepriekš iestatītu ainu iestatīšanai.
4. Music – „mūzika” ir pārslēgšanās uz režīmu, kurā apgaismojums reaģē uz mūziku, kad ierīce reaģē uz mobilajā ierīcē ierakstīto skaņu.

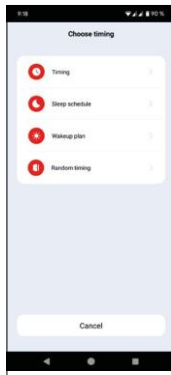
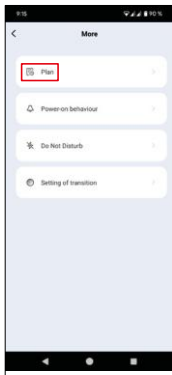


5. Timer – „taimeris” ir funkcija, kas ļauj iestatīt ierīces izslēgšanu/ieslēgšanu pēc noteiktā laika.

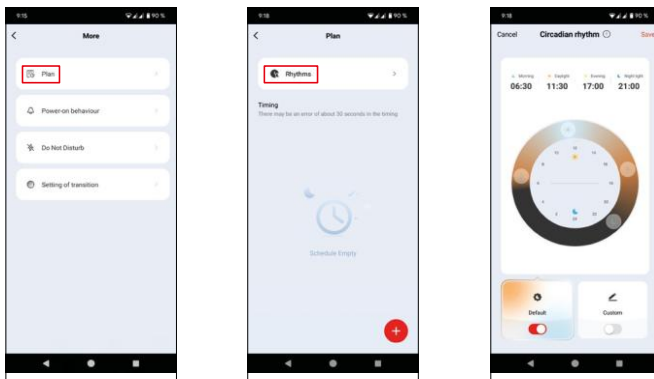


6. More – „vairāk” ir papildu funkciju izvēlne, kurā ir šādas funkcijas:

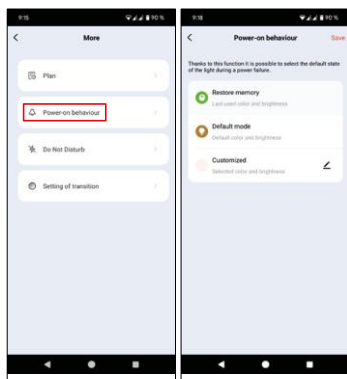
- a. Plāns
- b. Ieslēgšanas darbība
- c. Netraucēt
- d. Pārejas iestatījumi



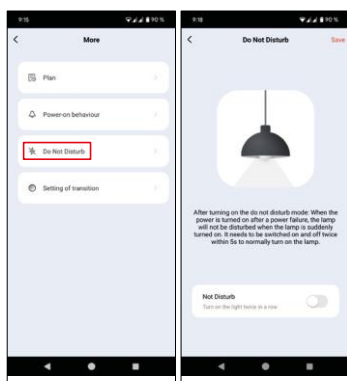
7. Plan – „plāns” ir paplašināta taimera funkcija, kas ļauj iestatīt apgaismojumu atbilstoši vairākiem laika plāniem.



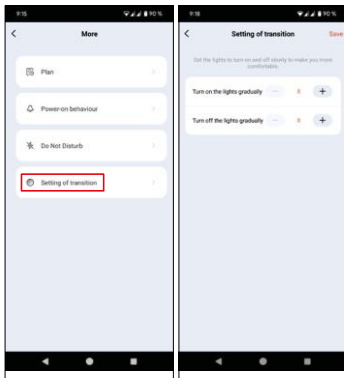
8. Rhythms – „cirkadiānais ritms” ļauj iestatīt gaismas intensitāti un krāsu ierīcē atbilstoši iestatītajam laika grafikam, lai imitētu dabiskos āra apgaismojuma apstākļus atkarībā no diennakts laika.



9. Power-on behaviour – „uzvedība ieslēgšanas brīdī” ļauj iestatīt ierīces uzvedību atvienošanas un atkārtotas pieslēgšanas brīdī.



10. Do not disturb – „netraucēt” ir funkcija, kas ļauj atstāt ierīci izslēgtā stāvoklī gadījumā, ja ilgāku laiku nav strāvas padeves.



11. Pārejas iestatījumi – „pārejas iestatījumi” ir funkcija, kas ļauj iestatīt ierīci tā, lai gaisma lēnām ieslēgtos un izslēgtos.

Problēmu risināšana FAQ

Man neizdodas savienot ierīci. Ko darīt?

- Pārliecinieties, ka izmantojat 2,4 GHz wifi tīklu un signāls ir pietiekami spēcīgs.
- Atļaujiet lietotnei visas atļaujas iestatījumos.
- Pārbaudiet, vai izmantojat aktuālo mobilo operētājsistēmas versiju un jaunāko lietotnes versiju.

Nesaņemu paziņojumus, kāpēc?

- Atļaujiet lietotnei visas atļaujas iestatījumos.
- Ieslēdziet paziņojumus lietotnes iestatījumos (Settings -> App notifications).

Kas var izmantot ierīci?

- Ierīcei vienmēr ir jābūt administratoram (īpašniekam).
- Administrators var dalīties ar ierīci ar pārējiem mājsaimniecības locekļiem un piešķirt viņiem tiesības.