

# ZQW514R | ZQW515R | ZQW516R ZQW322R | ZQW832R

BG | LED лампа

---



## Съдържание

Безопасностни инструкции и предупреждения .....	2
Съдържание на опаковката .....	3
Технически спецификации .....	3
Инсталиране и монтаж .....	4
Управление и функции .....	7
Решаване на проблеми Често задавани въпроси .....	11

## Безопасности инструкции и предупреждения



Преди да използвате устройството, прочетете инструкциите за употреба.



Спазвайте указанията за безопасност, посочени в настоящата инструкция.

Използвайте LED лампата само в съответствие с нейното предназначение и техническите ѝ параметри. Инсталирането или подмяната трябва да се извършва винаги при изключено електрическо захранване.

Преди първата употреба проверете дали лампата не е повредена. В случай на видима повреда не я използвайте. LED лампата трябва да бъде инсталирана в подходяща фасунга и съответстващ осветителен уред.

Не използвайте LED лампа с нестабилен или неподходящ източник на захранване.

LED лампите не са предназначени за използване с димери, освен ако производителят изрично не го посочи. Не покривайте лампата и не я монтирайте в затворени пространства без достатъчна вентилация. Избягвайте контакт с горими материали.

Не излагайте LED лампата на удари или падания.

При счупване или повреждане на лампата, тя не трябва да се използва или да се оставя под напрежение, а трябва да се изхвърли по безопасен начин.

В случай на повреда не ремонтирайте лампата!

Не използвайте LED лампата във влажна или мокра среда, освен ако не е специално предназначена за външна употреба. Подходяща за вътрешна употреба.

Не излагайте LED лампата на екстремни температури, пряка слънчева светлина или химикали. Този продукт е предназначен за декоративно осветление.

Този продукт не е играчка, не го давайте на деца!

EMOS spol. s r.o. декларира, че продуктът ZQW514R, ZQW515R, ZQW516R, ZQW322R, ZQW832R е в съответствие с основните изисквания и другите приложими разпоредби на директивите. Устройството може да се използва свободно в ЕС. Устройството може да се използва въз основа на общо разрешение № VO-R/12/11.2021-11.

CZ С настоящото EMOS spol. s r.o. декларира, че типът радиоустройство ZQW514R, ZQW515R, ZQW516R, ZQW322R, ZQW832R е в съответствие с Директива 2014/53/ЕС. Пълният текст на декларацията за съответствие на ЕС е достъпен на следния уебсайт: <http://www.emos.eu/download>.

CZ Техническите параметри на светлинния източник, включително светлинният поток, мощността, цветната температура и други характеристики, са посочени на опаковката на продукта. Преди употреба, моля, прочетете внимателно тази информация, за да се уверите в правилното използване и съвместимост.

## Съдържание на опаковката

1. LED лампа 1 брой
2. Ръководство за употреба

## Технически спецификации

Модел	Протокол	Свързване	Светлинен поток	Мощност	Цокъл	Енергиен клас	Цветова температура	Размери
ZQW514R	Wi-Fi	2,4 GHz (Wifi IEEE 802.11b/g/n)	806 lm	9 W	E27	F	2 700–6 500 K	60 × 60 × 120 mm
ZQW515R	Wi-Fi	2,4 GHz (Wifi IEEE 802.11b/g/n)	1 050 lm	11 W	E27	F	2 700–6 500 K	60 × 60 × 125 mm
ZQW516R	Wi-Fi	2,4 GHz (Wifi IEEE 802.11b/g/n)	1 400 lm	14 W	E27	F	2 700–6 500 K	65 × 65 × 134 mm
ZQW322R	Wi-Fi	2,4 GHz (Wifi IEEE 802.11b/g/n)	470 lm	4,8 W	E14	F	2 700–6 500 K	37 × 37 × 110 mm
ZQW832R	Wi-Fi	2,4 GHz (Wifi IEEE 802.11b/g/n)	400 lm	4,8 W	GU10	G	2 700–6 500 K	50 × 50 × 57 mm



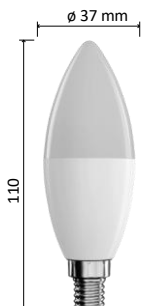
ZQW514R



ZQW515R



ZQW516R



3



ZQW322R

ZQW832R

## Инсталиране и монтаж

При изключено осветление завийте крушката в фасунгата.

Изтегляне на приложението



Приложението е достъпно за Android и iOS чрез Google Play и App Store. За да изтеглите приложението, сканирайте съответния QR код.

## Внимание

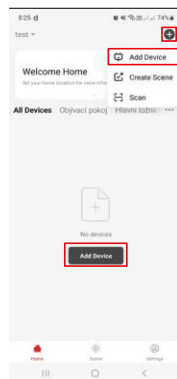
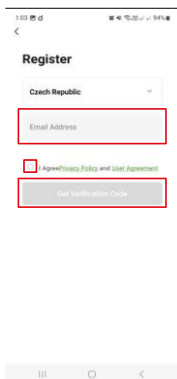
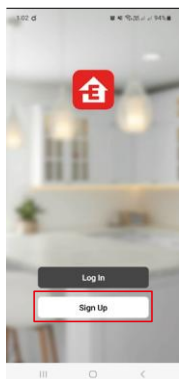
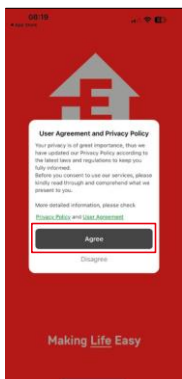
LED лампата поддържа само 2,4 GHz Wi-Fi (не поддържа 5 GHz).



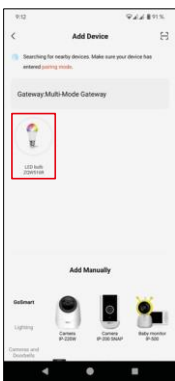
✓ 2,4 GHz

5 GHz ✗

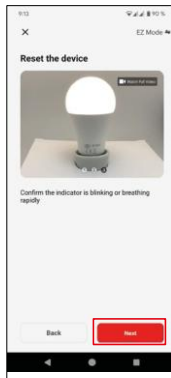
## Мобилно приложение EMOS GoSmart:



1. Отворете приложението EMOS GoSmart, потвърдете Политиката за защита на личните данни и кликнете върху „Съгласен съм“.
2. Изберете опцията „регистрай се“.
3. Въведете името на валиден имейл адрес и изберете парола. Потвърдете съгласието си с Политиката за защита на личните данни. Потвърдете с бутона „Регистрирай се“.
4. Изберете опцията „Добави устройство“.



5. След автоматичното търсене на устройството, кликнете върху „Добави“ или изберете съответната категория и тип продукт.

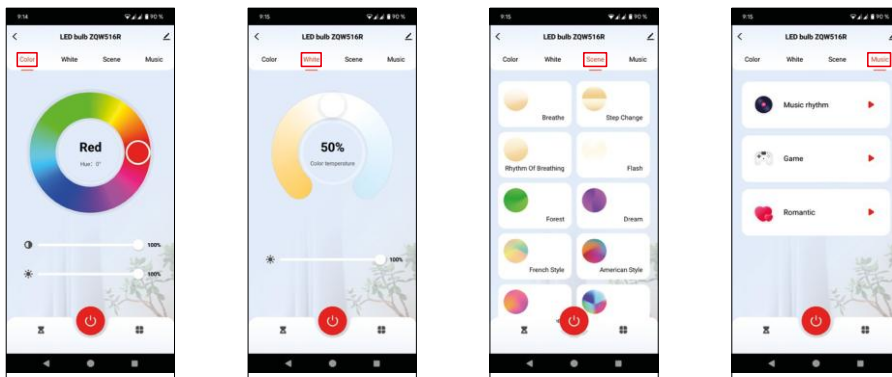


6. Включете устройството и потвърдете с бутон „Напред“.
7. Ако светлината не мига, превключете устройството в режим на сдвояване чрез превключвателя: включване-изключване-включване-изключване-включване.
8. Уверете се, че индикаторът мига. Потвърдете с бутон „Напред“.

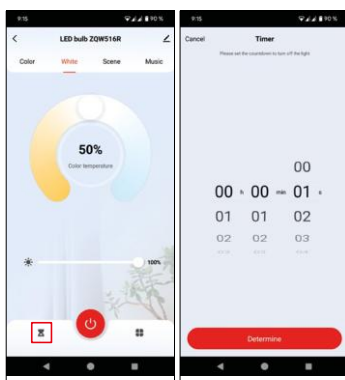


9. Въведете името на Wi-Fi мрежата и паролата. Потвърдете с бутон „Напред“.
10. Свързването с даденото устройство е в процес.
11. Устройството е успешно сдвоено. Потвърдете с бутон „Готово“.

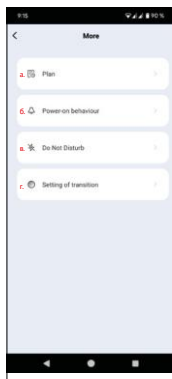
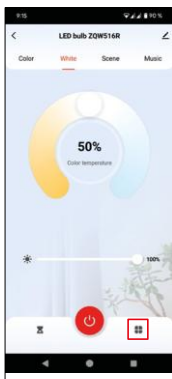
## Управление и функции



1. Color – „цвет“ е основният панел за настройка на RGB.
2. White – „бяло“ е основният панел за настройка на цветовата температура.
3. Scene – тази секция служи за настройка на предварително зададени сцени.
4. Music – „музика“ е превключване в режим на осветление според музиката, при който устройството реагира на записания звук в мобилното устройство.

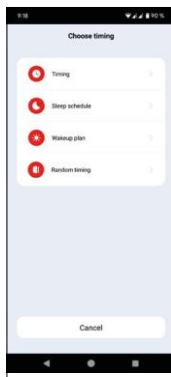
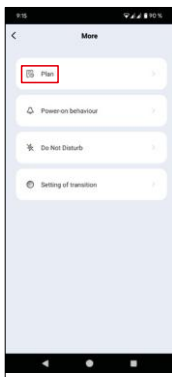


5. Timer – „таймер“ е функция, благодарение на която е възможно да се настрои изключването/включването на устройството след определен период от време.

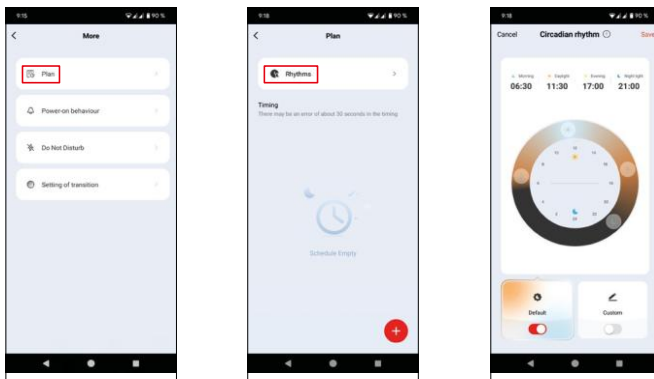


6. More – „повече“ е меню с допълнителни функции като:

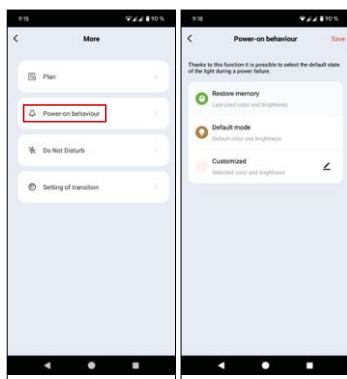
- a. Plan
- b. Поведение при включване
- c. Не ме безпокойте
- d. Настройка на прехода



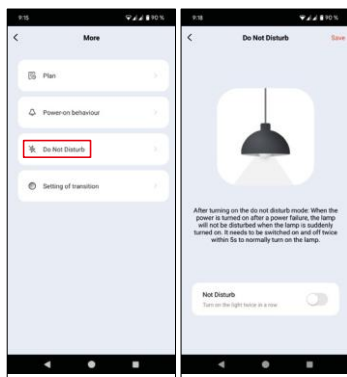
7. Plan – „план“ е разширена функция на таймера, която позволява настройка на осветлението според няколко времеви плана.



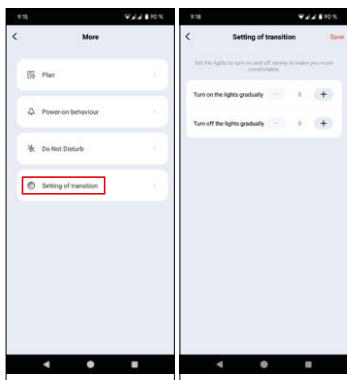
8. Rhythms – „циркадиан ритъм“ позволява да настроите интензивността и цвета на светлината на устройството според зададения график, така че да имитира естествените външни светлинни условия в зависимост от часа на деня.



9. Power-on behaviour – „поведение при включване“ позволява да настроите устройството как ще се държи при изключване и повторно включване в мрежата.



10. Do not disturb – „не безпокойте“ е функция, която позволява устройството да остане изключено в случай на продължително прекъсване на електрозахранването.



11. Setting of transition – „настройка на прехода“ е функция, която позволява да настроите устройството така, че светлината да се включва и изключва бавно.

## Решаване на проблеми FAQ

Не мога да свържа устройството. Какво да правя?

- Уверете се, че използвате 2,4 GHz Wi-Fi мрежа и имате достатъчно силен сигнал.
- Разрешете всички права на приложението в настройките.
- Проверете дали използвате актуалната версия на мобилната операционна система и най-новата версия на приложението.

Не получавам известия, защо?

- Разрешете на приложението всички разрешения в настройките.
- Активирайте известията в настройките на приложението (Settings -> App notifications).

Кой може да използва устройството?

- Устройството трябва да има администратор (собственик).
- Администраторът може да сподели устройството с останалите членове на домакинството и да им присвои права.