

ZQW514R | ZQW515R | ZQW516R ZQW322R | ZQW832R

FR | Ampoule LED



Contenu

Consignes de sécurité et avertissements	2
Contenu de l'emballage.....	3
Spécifications techniques	3
Installation et montage	4
Commande et fonctions.....	7
Dépannage FAQ	11

Consignes de sécurité et avertissements



Avant d'utiliser l'appareil, veuillez lire attentivement le mode d'emploi.



Respectez les consignes de sécurité indiquées dans ce mode d'emploi.

Utilisez l'ampoule LED uniquement conformément à sa destination et à ses paramètres techniques. Effectuez toujours l'installation ou le remplacement après avoir débranché l'appareil du réseau électrique.

Avant la première utilisation, vérifiez que l'ampoule n'est pas endommagée. En cas de dommage visible, ne l'utilisez pas. L'ampoule LED doit être installée dans une douille appropriée et un luminaire adapté.

N'utilisez pas d'ampoule LED avec une source d'alimentation instable ou inadaptée.

Les ampoules LED ne sont pas conçues pour être utilisées avec des variateurs, sauf indication contraire expresse du fabricant. Ne couvrez pas l'ampoule et ne l'installez pas dans des espaces clos sans ventilation suffisante. Évitez tout contact avec des matériaux inflammables.

N'exposez pas l'ampoule LED à des chocs ou à des chutes.

En cas de rupture ou d'endommagement de l'ampoule, celle-ci ne doit pas être utilisée ni rester sous tension, mais doit être éliminée de manière sûre.

En cas de panne, ne réparez pas l'ampoule !

N'utilisez pas l'ampoule LED dans un environnement humide ou mouillé, sauf si elle est spécialement conçue pour une utilisation en extérieur. Convient pour une utilisation en intérieur.

N'exposez pas l'ampoule LED à des températures extrêmes, à la lumière directe du soleil ou à des produits chimiques. Ce produit est destiné à l'éclairage décoratif.

Ce produit n'est pas un jouet, ne le laissez pas à la portée des enfants !

EMOS spol. s r.o. déclare que les produits ZQW514R, ZQW515R, ZQW516R, ZQW322R, ZQW832R sont conformes aux exigences essentielles et aux autres dispositions pertinentes des directives. L'appareil peut être utilisé librement dans l'UE. L'appareil peut être utilisé sur la base de l'autorisation générale n° VO-R/12/11.2021-11.

CZ Par la présente, EMOS spol. s r.o. déclare que le type d'équipement radio ZQW514R, ZQW515R, ZQW516R, ZQW322R, ZQW832R est conforme à la directive 2014/53/UE. Le texte complet de la déclaration de conformité UE est disponible sur le site Internet <http://www.emos.eu/download>.

CZ Les paramètres techniques de la source lumineuse, y compris le flux lumineux, la puissance, la température de couleur et d'autres caractéristiques, sont indiqués sur l'emballage du produit. Veuillez lire attentivement ces informations avant utilisation afin de garantir une utilisation correcte et la compatibilité.

Contenu de l'emballage

1. Ampoule LED 1 pièce
2. Manuel d'utilisation

Spécifications techniques

Modèle	Protocole	Connexion	Flux lumineux	Puissance	Douille	Classe énergétique	Température de couleur	Dimensions
ZQW514R	Wi-Fi	2,4 GHz (Wifi IEEE 802.11b/g/n)	806 lm	9 W	E27	F	2 700–6 500 K	60 × 60 × 120 mm
ZQW515R	Wi-Fi	2,4 GHz (Wifi IEEE 802.11b/g/n)	1 050 lm	11 W	E27	F	2 700–6 500 K	60 × 60 × 125 mm
ZQW516R	Wi-Fi	2,4 GHz (Wifi IEEE 802.11b/g/n)	1 400 lm	14 W	E27	F	2 700–6 500 K	65 × 65 × 134 mm
ZQW322R	Wi-Fi	2,4 GHz (Wifi IEEE 802.11b/g/n)	470 lm	4,8 W	E14	F	2 700–6 500 K	37 × 37 × 110 mm
ZQW832R	Wi-Fi	2,4 GHz (Wifi IEEE 802.11b/g/n)	400 lm	4,8 W	GU10	G	2 700–6 500 K	50 × 50 × 57 mm



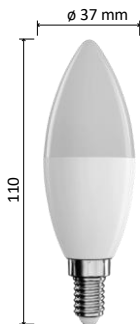
ZQW514R



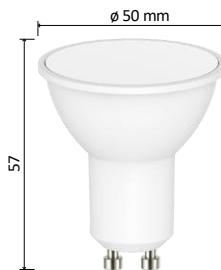
ZQW515R



ZQW516R



3



ZQW322R

ZQW832R

Installation et montage

Lorsque la lumière est éteinte, vissez l'ampoule dans la douille.

Téléchargement de l'application



L'application est disponible pour Android et iOS via Google Play et l'App Store. Pour télécharger l'application, scannez le code QR correspondant.

Remarque

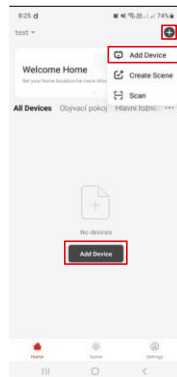
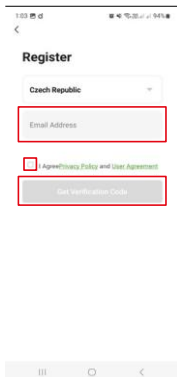
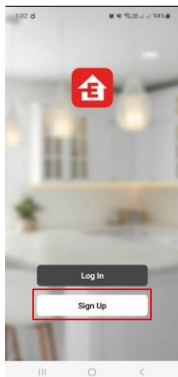
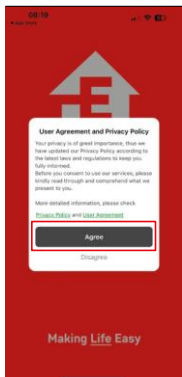
L'ampoule LED ne prend en charge que le Wi-Fi 2,4 GHz (elle ne prend pas en charge le 5 GHz).



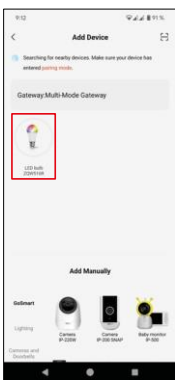
✓ 2,4 GHz

5 GHz ✗

Application mobile EMOS GoSmart :



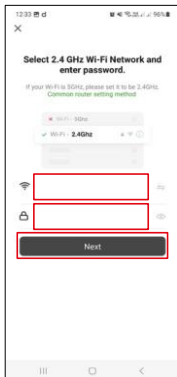
1. Ouvrez l'application EMOS GoSmart, acceptez la politique de confidentialité et cliquez sur « J'accepte ».
2. Sélectionnez l'option « S'inscrire ».
3. Saisissez une adresse e-mail valide et choisissez un mot de passe. Confirmez votre acceptation de la politique de confidentialité. Confirmez en cliquant sur « S'inscrire ».
4. Sélectionnez l'option « Ajouter un appareil ».



5. Une fois l'appareil détecté automatiquement, cliquez sur « Ajouter » ou sélectionnez la catégorie et le type de produit.

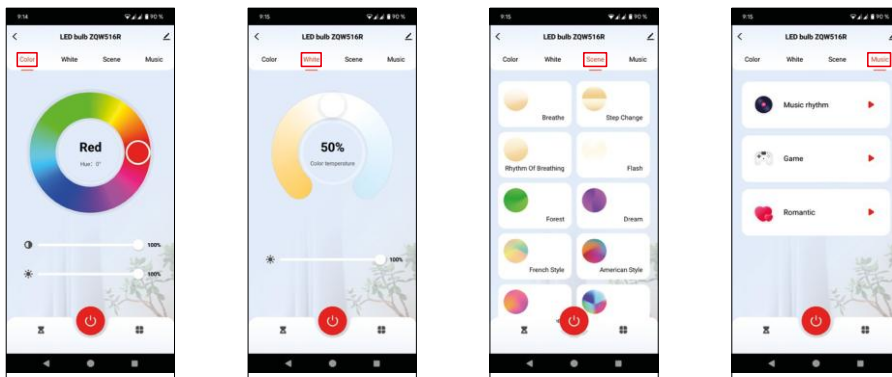


6. Allumez l'appareil et confirmez en cliquant sur « Suivant ».
7. Si le voyant ne clignote pas, mettez-le en mode d'appairage à l'aide de l'interrupteur : allumé-éteint-allumé-éteint-allumé.
8. Vérifiez que le voyant clignote. Confirmez en cliquant sur « Suivant ».

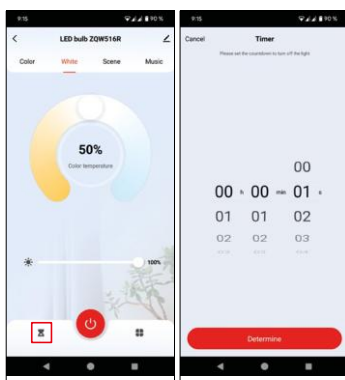


9. Saisissez le nom du réseau Wi-Fi et le mot de passe. Confirmez en appuyant sur « Suivant ».
10. Le couplage avec l'appareil sélectionné est en cours.
11. L'appareil est appairé avec succès. Confirmez en appuyant sur le bouton « Terminé ».

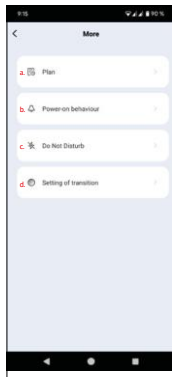
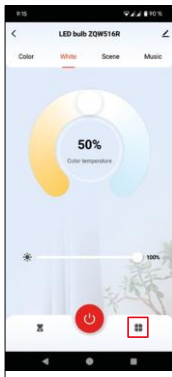
Commandes et fonctions



1. Color – « couleur » est le panneau de base pour le réglage RGB.
2. White – « blanc » est le panneau de base pour le réglage de la température de couleur.
3. Scene – cette section sert à régler les scènes prédéfinies.
4. Music – « musique » permet de passer en mode d'éclairage en fonction de la musique, lorsque l'appareil réagit au son enregistré dans l'appareil mobile.

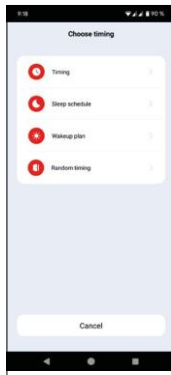
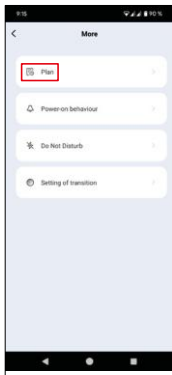


5. Timer – « minuterie » est une fonction qui permet de régler l'allumage/l'extinction de l'appareil après un certain temps.

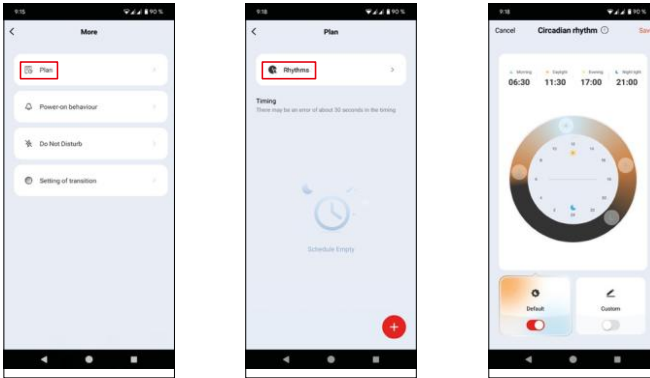


6. More – « plus » est un menu proposant d'autres fonctions telles que :

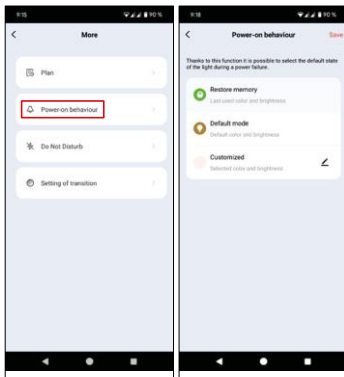
- a. Plan
- b. Comportement à la mise sous tension
- c. Ne pas déranger
- d. Setting of transition



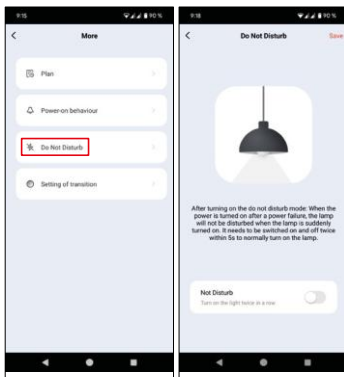
7. Plan – « plan » est une fonction étendue de la minuterie qui permet de régler le luminaire selon plusieurs horaires.



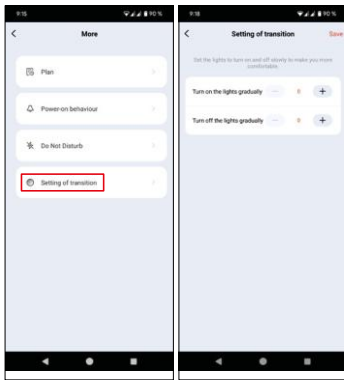
8. Rhythms – « rythme circadien » permet de régler l'intensité et la couleur de la lumière de l'appareil selon un horaire défini afin d'imiter les conditions d'éclairage naturel extérieur en fonction de l'heure de la journée.



9. Comportement à la mise sous tension – « comportement à la mise sous tension » permet de régler le comportement de l'appareil lorsqu'il est déconnecté et reconnecté au réseau.



10. Do not disturb – « Ne pas déranger » est une fonction qui permet de laisser l'appareil éteint en cas de coupure de courant prolongée.



11. Setting of transition – « réglage de la transition » est une fonction qui permet de régler l'appareil de manière à ce que la lumière s'allume et s'éteigne progressivement.

Dépannage FAQ

Je n'arrive pas à appairer l'appareil. Que faire ?

- Assurez-vous que vous utilisez un réseau Wi-Fi 2,4 GHz et que le signal est suffisamment puissant.
- Autorisez toutes les permissions de l'application dans les paramètres.
- Vérifiez que vous utilisez la dernière version du système d'exploitation mobile et la dernière version de l'application.

Je ne reçois pas de notifications, pourquoi ?

- Autorisez toutes les permissions de l'application dans les paramètres.
- Activez les notifications dans les paramètres de l'application (Paramètres -> Notifications de l'application).

Qui peut utiliser l'appareil ?

- L'appareil doit toujours avoir un administrateur (propriétaire).
- L'administrateur peut partager l'appareil avec les autres membres du foyer et leur attribuer des droits.