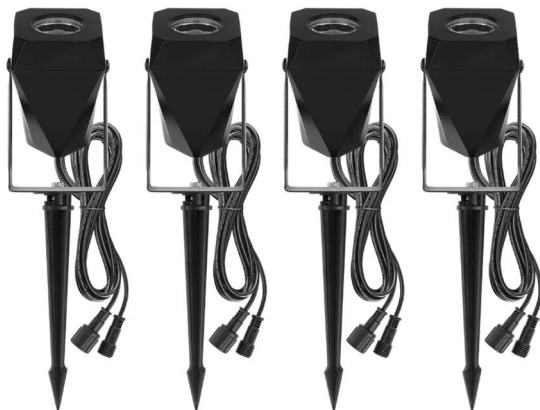


ZIW194R | ZIW191R

LED-puutarhan valo

ZIW194R



ZIW191R



Sisällysluettelo

Turvallisuusohjeet ja varoitukset	2
Pakkauksen sisältö	3
Tekniset tiedot	4
Asennus ja kokoonpano	5
Lataa sovellus.....	5
Hallintalaitteet ja toiminnot.....	8
Vianmääritys FAQ.....	10

Turvallisuusohjeet ja varoitukset



Lue ennen laitteen käyttöä.



Noudata tämän käyttöoppaan turvallisuusohjeita.

Älä kytke puutarhavalaisinta virtalähteeseen, kun se on pakkauksessaan. Valonlähteitä ei voi vaihtaa.

Irrota laite sähköverkosta, kun sitä käsitellään.

Toimintahäiriön sattuessa älä poista valonlähdettä äläkä korjaa puutarhavalaisinta! Älä puutu johdotukseen.

Käytä vain tuotteen mukana toimitettua virtalähdettä.

Soveltuu sekä sisä- että ulkokäyttöön.

Jos valonlähde rikkoutuu tai vaurioituu, puutarhavalaisinta ei saa käyttää tai jättää jännitteiseksi, vaan se on hävitettävä turvallisesti.

Tämä tuote on tarkoitettu koristevalaistukseen.

Tämä tuote ei ole lelu, älä anna sitä lasten käsiin!

EMOS spol. s r.o. vakuuttaa, että tuote ZIW194R, ZIW191R on direktiivien olennaisten vaatimusten ja muiden asiaa koskevien säännösten mukainen. Laitetta voidaan käyttää vapaasti EU:n alueella.

Laitosta voidaan käyttää yleisluvan nro VO-R/12/11.2021-11 nojalla.

EMOS spol. s r.o. vakuuttaa täten, että radiolaitetyyppi ZIW194R, ZIW191R on direktiivin 2014/53/EU mukainen.

EU:n vaatimustenmukaisuusvakuutuksen koko teksti on saatavilla tällä verkkosivustolla

<http://www.emos.eu/download>.



Tämä tuote sisältää valonlähteen, jonka energiatehokkuusluokka on G.



Pakkauksen sisältö

ZIWI194R

LED-puutarhan valo 4 kpl

Adapteri

Kuljettaja

Käyttäjän käsikirja



ZIWI191R

LED Garden Light 1 kpl

Käyttöohje

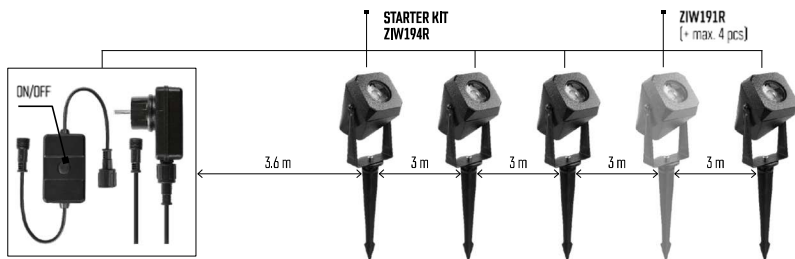


Tekniset tiedot

Malli	Pöytäkirja	Yhdistäminen	Valovirta	Virransyöttö	Väriämpötila	Teho
ZIW194R	Wi-Fi	2,4 GHz (Wifi IEEE 802.11b/g/n)	4x 10-100 lm	7 W	3 000-6 500 K	220-240 V AC / 12 V DC
ZIW191R	-	-	10-100 lm	1,5 W	3 000-6 500 K	12 V DC



Asennus ja kokoonpano



Lataa sovellus

Sovellus on saatavilla Android- ja iOS-käyttöjärjestelmille Google Playsta ja App Storesta. ladata sovelluksen skannaamalla kyseisen QR-koodin.



Ilmoitus

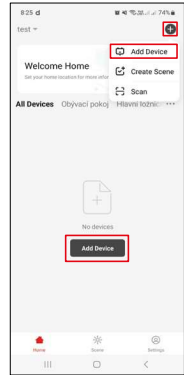
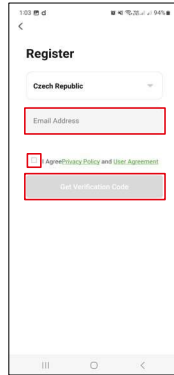
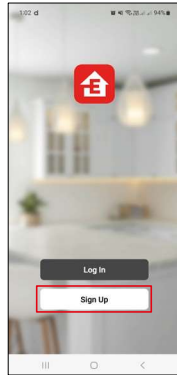
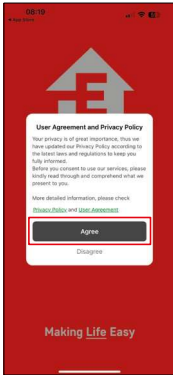
LED-lattiavalaisin tukee 2,4 GHz:n Wifi-tekniikkaa (ei tue 5 GHz:n tekniikkaa).



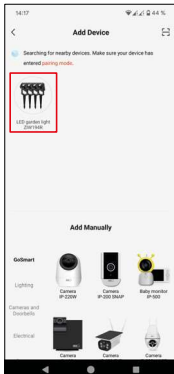
✓ 2.4 GHz

5 GHz ✗

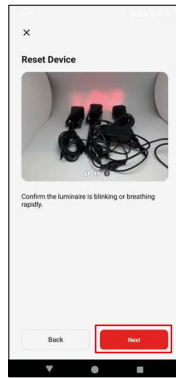
EMOS GoSmart



1. Avaa EMOS GoSmart -sovellus, vahvista tietosuojakäytäntö ja napsauta Hyväksyn.
2. Valitse "" -vaihtoehto.
3. Kirjoita voimassa olevan sähköpostiosoitteen nimi ja valitse salasana. Vahvista, että hyväksyt tietosuojakäytännön. Vahvista "Rekisteröidy"-painikkeella.
4. Valitse "Lisää laite".



5. Kun laite on löytynyt automaattisesti, napsauta "Lisää" tai valitse luokka ja tuotetyyppi.

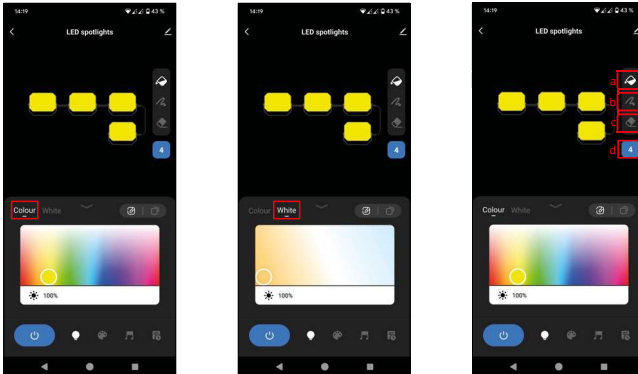


6. Kytke laite päälle ja vahvista valinta painamalla Seuraava-painiketta.
7. Jos valaisin ei vilku, aseta se pariliitostilaan pitämällä pariliitospainiketta pitkään (noin 10 sekuntia).
8. Varmista, että merkkivalo vilkkuu. Vahvista painamalla seuraavaa painiketta.

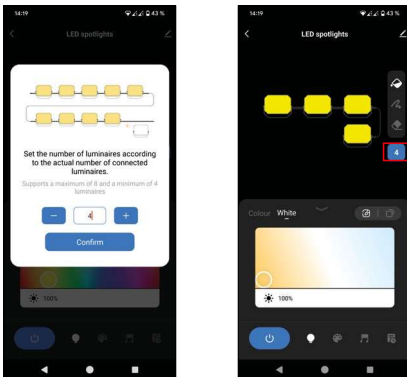


9. Syötä Wifi-verkon nimi ja salasana. Vahvista painamalla Seuraava-painiketta.
10. Pariliitoksen muodostaminen on käynnissä.
11. Laitteen pariliitos on onnistunut. Vahvista painamalla "done"-painiketta.

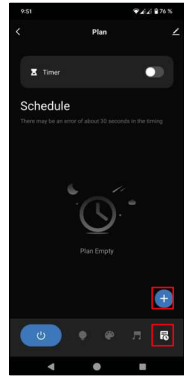
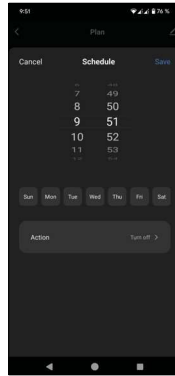
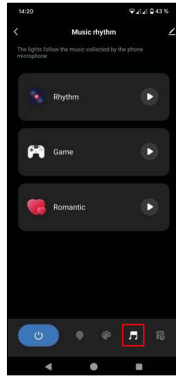
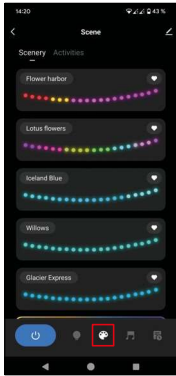
Hallintalaitteet ja toiminnot



1. Väri - "väri" on RGB-asetusten peruspaneeli.
2. Valkoinen - "Valkoinen" on peruspaneeli värilämpötilan asettamista varten.
3. Paneeli segmenttien tilan asettamista varten
 - a. Mahdollistaa 1 värin asettamisen koko näytölle
 - b. Mahdollisuus asettaa väri kullekin segmentille erikseen
 - c. Mahdollisuus kytkeä kukin segmentti erikseen pois/päälle
 - d. Mahdollisuus asettaa segmenttien lukumäärä (oletusarvo 4, laajennettavissa 8:aan, jos ostetaan laajennussarja).



4. Mahdollisuus asettaa segmenttien lukumäärä. Oletusasetus on 4 kpl.



5. Kohtaus - tätä osiota käytetään esiasetettujen kohtausten asettamiseen tai omien kohtausten luomiseen.
6. Musiikki - "musiikki" tarkoittaa siirtymistä musiikkipohjaiseen valotilaan, jossa laite reagoi mobiililaitteeseen tallennettuun ääneen.
7. Plan- "ajastin" on toiminto, jonka avulla voit asettaa laitteen kytkeytymään päälle/pois päältä tietyn ajan kuluttua.

Vianmääritys FAQ

En saa laitteita yhdistettyä. Mitä voin tehdä?

- Varmista, että käytät 2,4 GHz:n wlan-verkkoa ja että signaali on riittävän voimakas.
- Anna sovellukselle kaikki oikeudet asetuksissa.
- Varmista, että käytät mobiilikäyttöjärjestelmän uusinta versiota ja sovelluksen uusinta versiota.

En saa ilmoituksia, ?

- Anna sovellukselle kaikki oikeudet asetuksissa.
- Ota ilmoitukset käyttöön sovelluksen asetuksissa (Asetukset -> Sovellusilmoitukset).

Ketkä kaikki voivat käyttää laitteita?

- Laitteella on aina oltava ylläpitäjä (omistaja).
- Ylläpitäjä voi jakaa laitteen muiden perheenjäsenten kanssa ja antaa heille oikeuksia.