

ZCW34BR

Lampada da terra a LED



Indice dei contenuti

Istruzioni e avvertenze di sicurezza.....	2
Contenuto della confezione	3
Specifiche tecniche.....	4
Installazione e montaggio	5
Scarica l'applicazione	5
Controlli e funzioni.....	8
FAQ sulla risoluzione dei problemi.....	10

Istruzioni e avvertenze di sicurezza



Prima di utilizzare il dispositivo, leggere le istruzioni per l'.



Osservare le istruzioni di sicurezza contenute in questo manuale.

Non collegare la lampada all'alimentazione quando è nell'imballaggio. Le lampade non sono sostituibili.

Scollegare dalla rete elettrica durante la manipolazione.

In caso di malfunzionamento, non rimuovere le sorgenti luminose e non riparare la lampada! Non interferire con il cablaggio.

Utilizzare esclusivamente l'alimentatore fornito con il prodotto. Adatto per uso interno.

Se la sorgente luminosa si rompe o è danneggiata, l'apparecchio non deve essere utilizzato o lasciato sotto tensione, ma deve essere smaltito in modo sicuro.

Questo prodotto è destinato all'illuminazione decorativa.

Questo prodotto non è un giocattolo, non metterlo nelle mani dei bambini!

EMOS spol. s r.o. dichiara che il prodotto ZCW34BR è conforme ai requisiti essenziali e alle altre disposizioni pertinenti delle direttive. Il dispositivo può essere utilizzato liberamente nell'UE.

L'impianto può essere gestito in base all'autorizzazione generale n. VO-R/12/11.2021-11.

CZ EMOS spol. s r.o. dichiara che l'apparecchiatura radio del tipo ZCW34BR è conforme alla Direttiva 2014/53/UE.

Il testo completo della Dichiarazione di conformità UE è disponibile su questo sito web

[http://www.emos.eu/download.](http://www.emos.eu/download)



Questo prodotto contiene una sorgente luminosa con classe di efficienza energetica G.



Contenuto

della

confezione

Adattatore per

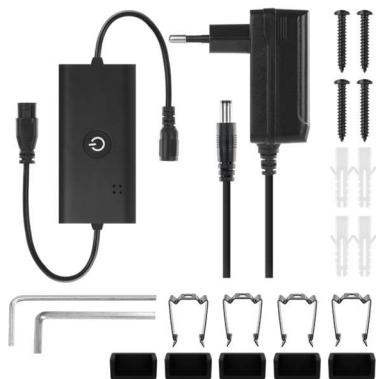
lampada a LED

Autista

Accessori per il montaggio a parete Base della

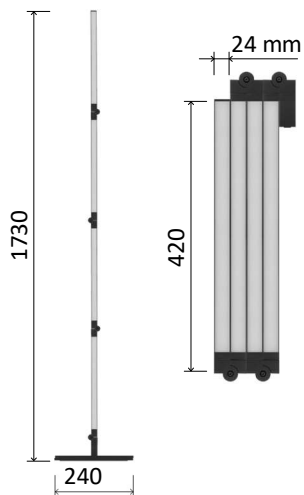
lampada

Manuale d'uso

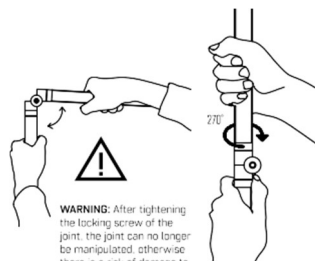
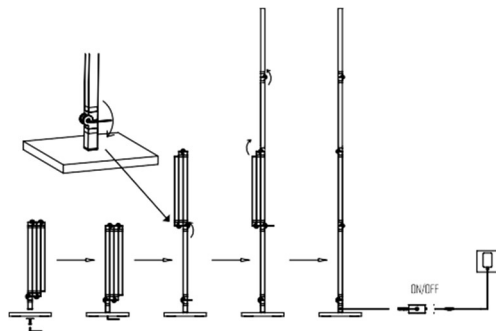


Specifiche tecniche

Modello	Protocollo	Collegamento	Flusso luminoso	Ingresso di alimentazione	Temperatura di cromaticità	Potenza
ZCW34BR	Wi-Fi	2,4 GHz (Wifi IEEE 802.11b/g/n)	100-1 000 lm	20 W	2 700 K	220-240 V CA / 12 V CC

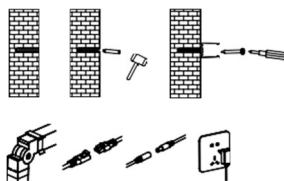
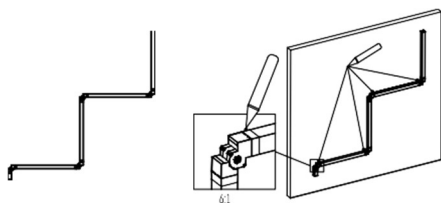


Installazione e montaggio



WARNING: After tightening the locking screw of the joint, the joint can no longer be manipulated, otherwise there is a risk of damage to the joint, such as breakage or loss of strength.*

Wall mounting



⚠ AVVERTENZA: Una volta serrata la vite di bloccaggio del giunto, il giunto non può più essere manipolato, altrimenti si rischia di danneggiare il giunto, come la rottura o la perdita di forza.

Scarica l'applicazione

L'applicazione è disponibile per Android e iOS tramite Google Play e App Store. Per scaricare l'app, scansionare il codice QR corrispondente.



Avviso

La catena luminosa a LED supporta solo il Wifi a 2,4 GHz (non supporta il 5 GHz).

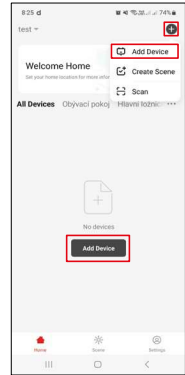
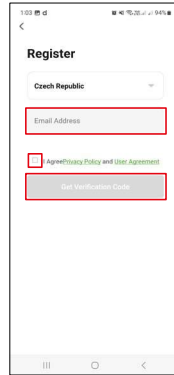
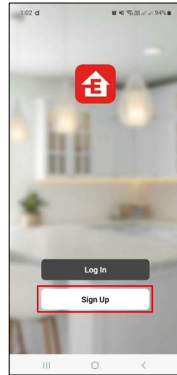
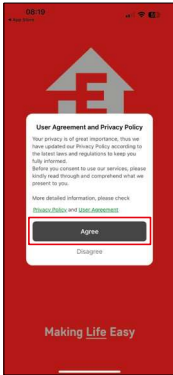


2.4 GHz

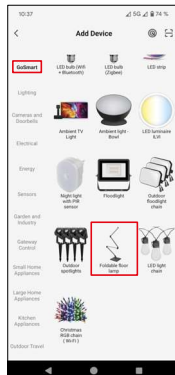
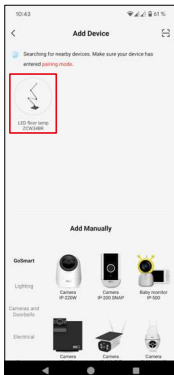
5 GHz



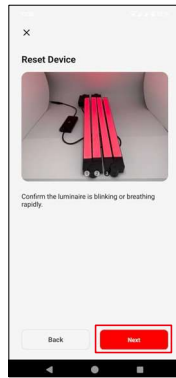
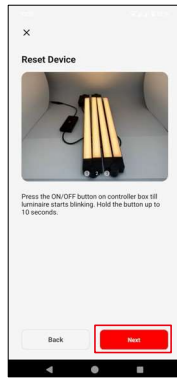
mobile EMOS GoSmart



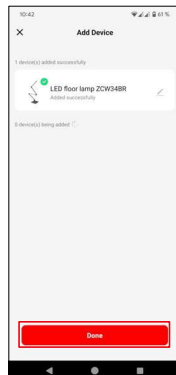
1. Aprire l'applicazione EMOS GoSmart e confermare l'Informativa sulla privacy e fare clic su "Accetto".
2. Selezionare l'opzione "".
3. Inserire il nome di un indirizzo e-mail valido e scegliere una password. Confermare l'accettazione dell'informativa sulla privacy. Confermare con il pulsante "registrati".
4. Selezionare "Aggiungi dispositivo".



5. Una volta trovato automaticamente il dispositivo, fare clic su "aggiungi" o selezionare la categoria e il tipo di prodotto.

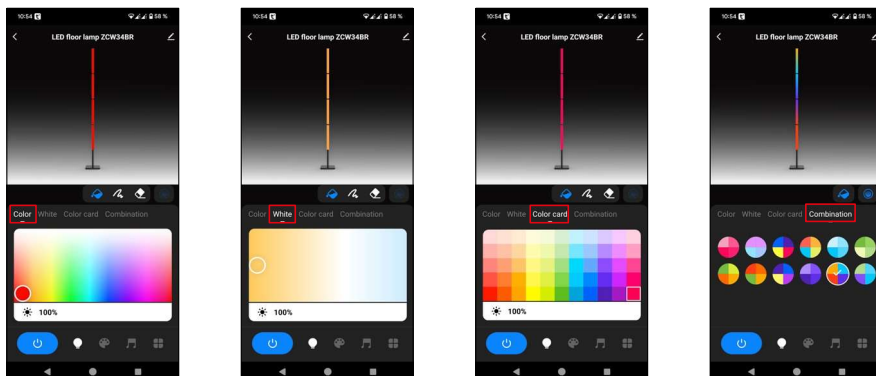


6. Accendere l'apparecchio e confermare con il pulsante "Avanti".
7. Se l'apparecchio non lampeggia, passare alla modalità di accoppiamento tenendo premuto a lungo il pulsante di accoppiamento (circa 10 secondi).
8. Confermare che la spia lampeggia. Confermare con il pulsante "Avanti".

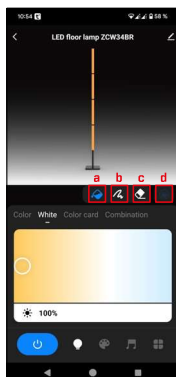


9. Inserire il nome della rete Wifi e la password. Confermare con il pulsante "Avanti".
10. L'accoppiamento con il è in corso.
11. Il dispositivo è stato accoppiato con successo. Confermare con il pulsante "Fatto".

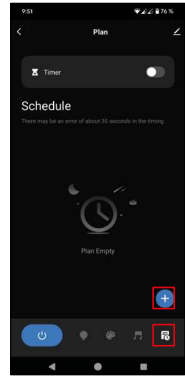
Controlli e funzioni



1. Colore - "Colore" è il pannello di base per le impostazioni RGB.
2. Bianco - "bianco" è il pannello di base per le impostazioni CCT.
3. Scheda colore - La "tavolozza dei colori" è un pannello semplificato per le impostazioni RGB.
4. Combinazione - La "combinazione dei colori" viene utilizzata per impostare le combinazioni e la miscelazione dei colori.



5. Pannello per l'impostazione dello stato dei segmenti:
 - a. Consente di impostare 1 colore su tutta la superficie.
 - b. Possibilità di impostare il colore per ogni segmento separatamente.
 - c. Possibilità di spegnere/accendere ogni segmento separatamente.
 - d. Solo per il pannello "Combinazione". Consente di attivare/disattivare la transizione fluida dei colori.



6. Scena - questa sezione è utilizzata per impostare scene preimpostate o per creare scene personalizzate.
7. Ritmo musicale - "musica" significa passare a una modalità di illuminazione basata sulla musica, in cui il dispositivo risponde al suono registrato sul dispositivo mobile.
8. Piano - Il "timer" è una funzione che consente di impostare l'accensione e lo spegnimento del dispositivo dopo un certo tempo.

FAQ sulla risoluzione dei problemi

Non riesco ad accoppiare i dispositivi. Cosa posso fare?

- Assicuratevi di utilizzare una rete wifi a 2,4 GHz e di avere un segnale sufficientemente forte.
- Consentire all'applicazione tutte le autorizzazioni nelle impostazioni.
- Assicuratevi di utilizzare l'ultima versione del sistema operativo mobile e l'ultima versione dell'applicazione.

Non ricevo notifiche, ?

- Consentire all'applicazione tutte le autorizzazioni nelle impostazioni.
- Attivare le notifiche nelle impostazioni dell'app (Impostazioni -> Notifiche dell'app).

Chi può utilizzare l'attrezzatura?

- Il dispositivo deve sempre avere un amministratore (proprietario).
- L'amministratore può condividere il dispositivo con gli altri membri della famiglia e assegnare loro dei diritti.